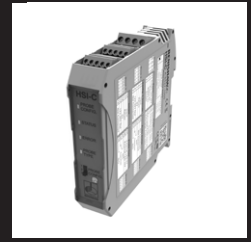


# HSI-C

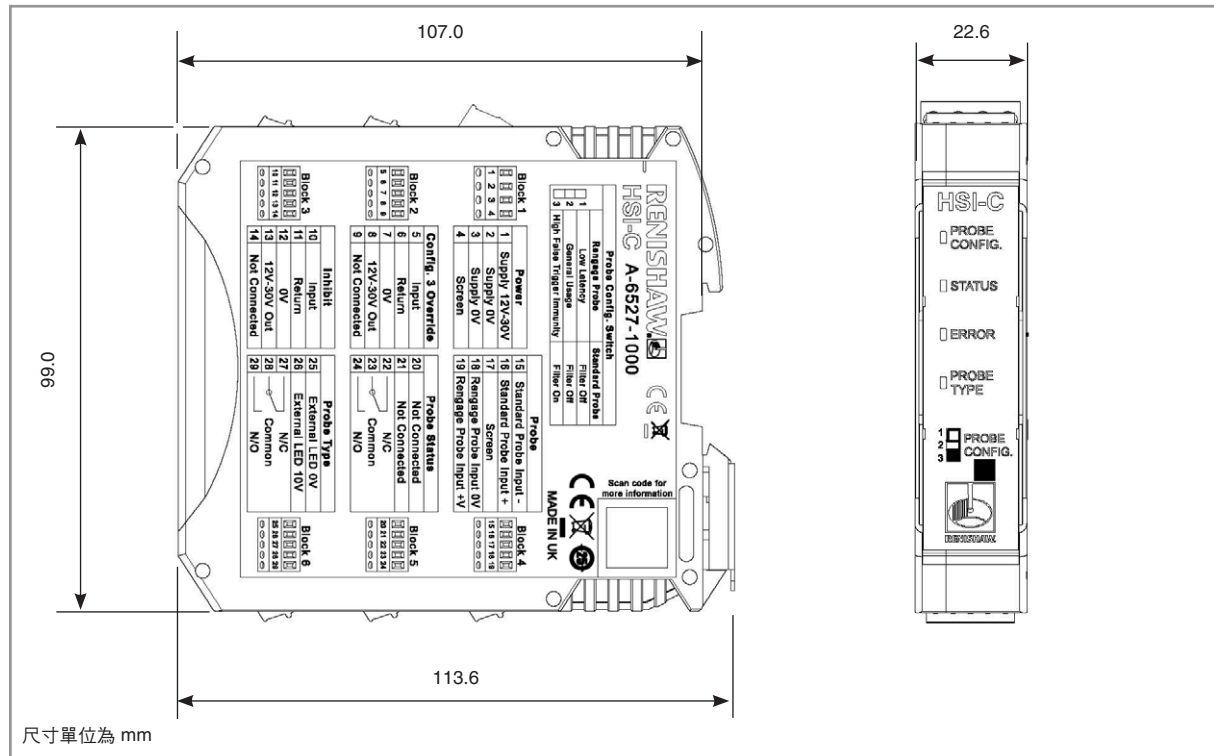

[www.renishaw.com.tw/hsi-c](http://www.renishaw.com.tw/hsi-c)

## 規格

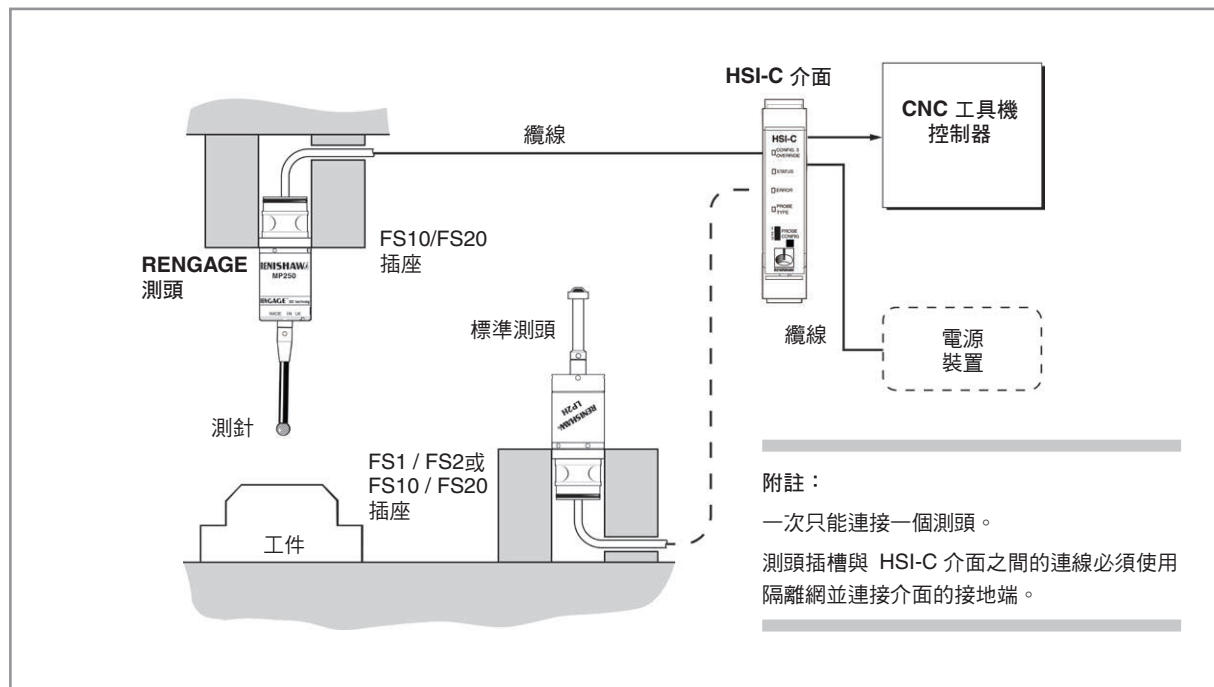
主要用途	HSI-C 會處理來自 RENGAGE™ 或標準硬體接線式測頭的信號並將其轉換為無電壓的固態繼電器 (SSR) 輸出，然後傳送至 CNC 工具機控制器。	
傳輸類型	硬體接線式	
每一系統的測頭數	1 組	
相容的測頭	MP250、LP2、TS27R、RP3、TS20、TS34	
供應電壓	12 Vdc 至 30 Vdc	
供應電流	110 mA @ 12 Vdc, 80 mA @ 24 Vdc	
輸出	測頭狀態 SSR、測頭類型 SSR	
輸入	測頭抑制，配置3 越權控制	
輸出訊號	無電壓 SSR 輸出，常開或常閉。	
輸入／輸出保護	SSR輸出受過電流保護，輸出電流不應超過50 mA。電源輸入由 140 mA 自復式保險絲保護。	
LED 診斷指示燈	錯誤、狀態、測頭類型及測頭配置 提供用於遠端裝置的連線 (LED 或蜂鳴器)。	
測頭運作配置	如為標準測頭，可選擇觸發濾波器以減少機器振動造成的誤觸發。 如為第二代 MP250，可選擇低延遲配置或高抗誤觸發配置。	
安裝	DIN 軌道	
環境	儲存溫度	-25 °C 至 +70 °C (-13 °F 至 +158 °F)
	操作溫度	+5 °C 至 +55 °C (+41 °F 至 +131 °F)

如需詳細資訊、最佳的可能應用和性能支援，請聯絡 Renishaw 或上網站 [www.renishaw.com.tw/hsi-c](http://www.renishaw.com.tw/hsi-c)

## HSI-C 尺寸



## 典型的 HSI-C 安裝



## 備品和配件

我們提供各種備品和配件。如需完整清單，請聯絡 Renishaw。

有關全球聯繫之相關資訊，請上網站 [www.renishaw.com.tw/contact](http://www.renishaw.com.tw/contact)

RENISHAW 竭力確保在發佈日期時，此份文件內容之準確性及可靠性，但對文件內容之準確性及可靠性將不做任何擔保。RENISHAW 對於此文件內容之任何不正確或遺漏所引致之任何損失或損害一概不承擔任何法律責任。

