

# OMP40-2



© 2009 Renishaw plc. Todos os direitos reservados.

Este documento não deve ser copiado ou reproduzido no todo ou em parte, ou transmitido para qualquer outro meio ou idioma, por qualquer modo, sem a prévia autorização, por escrito, da Renishaw.

A publicação do material contido neste documento não implica a renúncia dos direitos de patente da Renishaw plc.

## Isenção de responsabilidade

A RENISHAW REALIZOU ESFORÇOS CONSIDERÁVEIS PARA ASSEGURAR QUE O CONTEÚDO DO PRESENTE DOCUMENTO ESTA CORRETO NA DATA DA SUA PUBLICAÇÃO, MAS NÃO FAZ QUAISQUER GARANTIAS OU DECLARAÇÕES RELATIVAS AO SEU CONTEÚDO. A RENISHAW DECLINA TODA A RESPONSABILIDADE POR QUAISQUER ERROS NO PRESENTE DOCUMENTO, INDEPENDENTEMENTE DA SUA FORMA OU ORIGEM.

## Marcas registradas

A designação **RENISHAW®** e o logotipo do apalpador são marcas registradas da Renishaw plc no Reino Unido e em outros países.

**apply innovation** e Trigger Logic são marcas registradas da Renishaw plc

Adobe e Acrobat são marcas comerciais registradas ou marcas comerciais da Adobe Systems Incorporated nos Estados Unidos e/ou em outros países.

Todas as marcas e nomes de produtos utilizados neste documento são nomes comerciais, marcas comerciais, ou marcas registradas dos respectivos proprietários.

## Garantia

O equipamento que necessite de assistência no período da garantia deve ser devolvido ao respectivo fornecedor. Não serão contempladas quaisquer reclamações nos casos em que o equipamento Renishaw tenha sido indevidamente usado ou em que tenha sido feita qualquer tentativa de reparo ou ajuste por pessoas não autorizadas. Deve ser obtida autorização prévia nos casos em que o equipamento Renishaw deva ser substituído ou retirado. A não observação deste requisito conduz à invalidação da garantia.

## Aviso de patente

As características dos apalpadores OMP40 assim como as características dos apalpadores semelhantes são abrangidas por uma ou mais das seguintes patentes e/ou pedidos de patente:

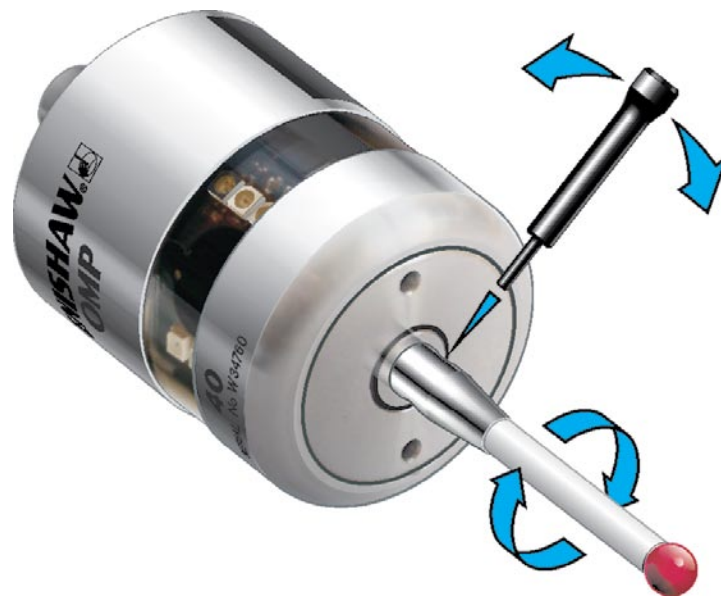
EP 0337669	US 5,040,931
EP 0390342	US 5,150,529
EP 0695926	US 5,669,151
EP 0974208	US 6,472,981 B2
EP 1130557	US 6,776,344 B2
EP 1185838	US 6,839,563 B1
EP 1373995	US 6,860,026 B2
EP 1397637	US 7,145,468 B2
EP 1477767	
EP 1477768	
EP 1503524 B	
EP 1701234	
EP 1734426	
JP 2,945,709	
JP 2,994,401	
JP 2003-526,170	
JP 2004-522,961	
JP 2004-530,234	
JP 2006-313567	

## Instalação da ponta

1



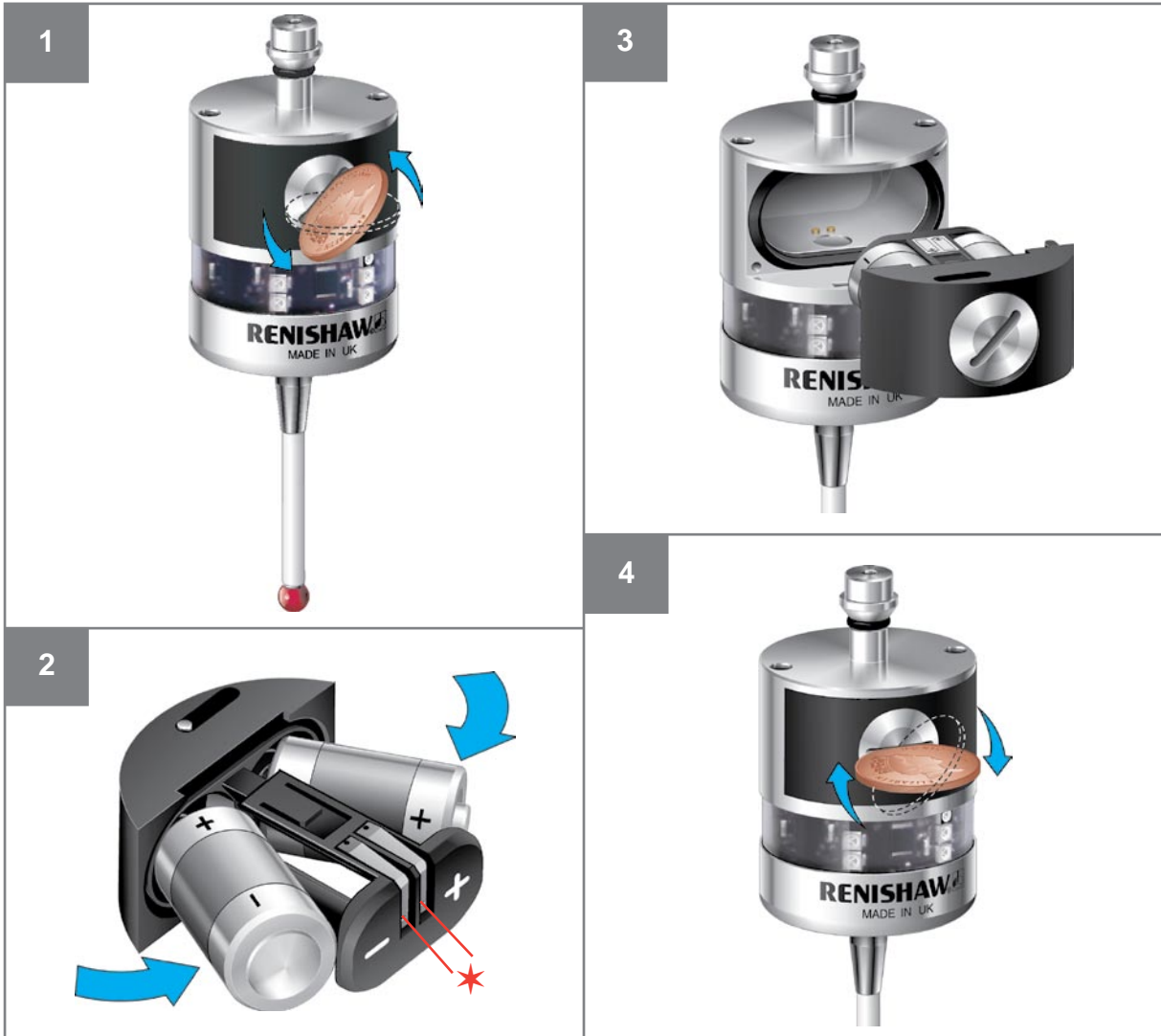
2





M-5000-3707

## Instalação das baterias

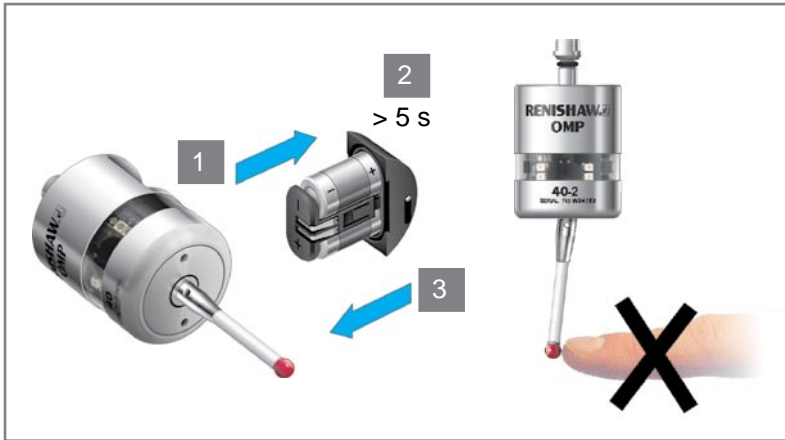
\* Tome cuidado para não fechar o contato entre os terminais da bateria, pois pode haver risco de incêndio. Certifique-se de que as tiras de contato estão posicionadas em segurança.



**Baterias:** 1/2 AA (3,6 V) cloreto de tionilo de lítio x 2

 <p><b>Ecoel:</b> EB 1425, EB 1426  <b>Saft:</b> LS 14250 C, LS 14250  <b>Sonnenschein:</b> SL-750  <b>Xeno:</b> XL-050F</p>	 <p><b>Dubilier:</b> SB-AA02  <b>Maxell:</b> ER3S  <b>Sanyo:</b> CR 14250 SE  <b>Sonnenschein:</b> SL-350, SL550  <b>Tadiran:</b> TL4902 TL-5902, TL2150, TL-5101  <b>Varta:</b> CR 1/2 AA</p>
-----------------------------------------------------------------------------------------------------------------------------------------------------------------------------------------------------------------------------	-------------------------------------------------------------------------------------------------------------------------------------------------------------------------------------------------------------------------------------------------------------------------------------------------------

## Revisão das configurações do apalpador



Significado dos símbolos	
<span style="color: red;">●</span>	Lampejo curto do LED.
<span style="color: red; font-size: 1.5em;">■</span>	Lampejo longo do LED.

Verificação do LED
<span style="color: red;">●</span> <span style="color: green;">●</span> <span style="color: blue;">●</span>

Método de desligar				
Óptico - Desliga	ou	Limite de tempo curto (12 seg.)	ou	Limite de tempo médio (33 seg.)
<span style="color: red;">●</span> <span style="color: red;">●</span> <span style="color: red; font-size: 1.5em;">■</span>		<span style="color: red;">●</span> <span style="color: red;">●</span> <span style="color: green; font-size: 1.5em;">■</span>		<span style="color: red;">●</span> <span style="color: red;">●</span> <span style="color: blue; font-size: 1.5em;">■</span>
	ou	Limite de tempo longo (134 seg.)		
		<span style="color: red;">●</span> <span style="color: red;">●</span> <span style="color: yellow; font-size: 1.5em;">■</span>		

Configuração do filtro de acionamento otimizado	
Filtro de acionamento - Desligado	ou
<span style="color: green;">●</span> <span style="color: green;">●</span> <span style="color: red; font-size: 1.5em;">■</span>	
Filtro de acionamento - Ligado	
<span style="color: green;">●</span> <span style="color: green;">●</span> <span style="color: green; font-size: 1.5em;">■</span>	






Método de transmissão ótica / Identificação do apalpador			
Legacy Filtro de ativação desligado	ou	Legacy Filtro de ativação ligado	ou
<span style="color: blue;">●</span> <span style="color: blue;">●</span> <span style="color: red; font-size: 1.5em;">■</span>		<span style="color: blue;">●</span> <span style="color: blue;">●</span> <span style="color: green; font-size: 1.5em;">■</span>	ou
		Modulated APALPADOR 1	ou
		<span style="color: blue;">●</span> <span style="color: blue;">●</span> <span style="color: blue; font-size: 1.5em;">■</span>	ou
		Modulated APALPADOR 2	
		<span style="color: blue;">●</span> <span style="color: blue;">●</span> <span style="color: yellow; font-size: 1.5em;">■</span>	

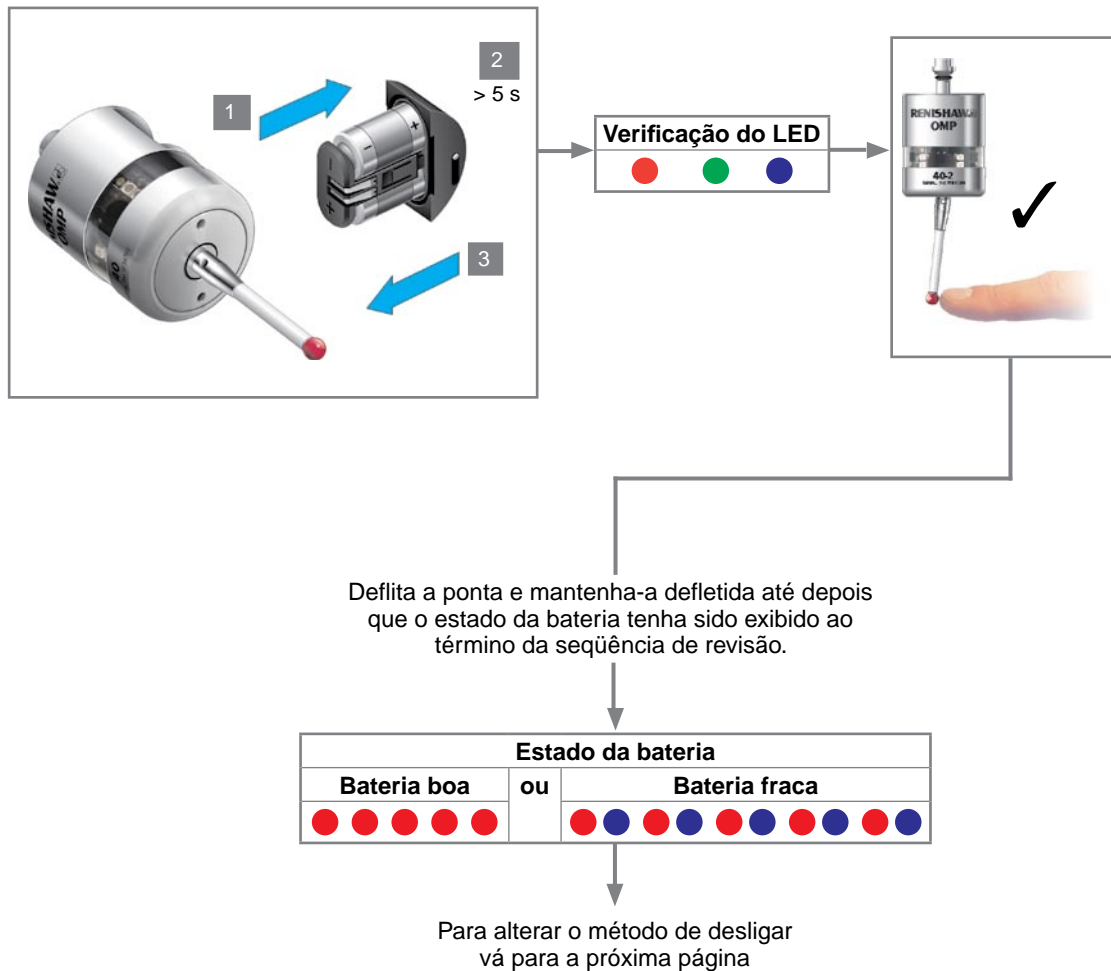
Potência ótica	
Baixa	ou
<span style="color: yellow;">●</span> <span style="color: yellow;">●</span> <span style="color: red; font-size: 1.5em;">■</span>	
Padrão	
<span style="color: yellow;">●</span> <span style="color: yellow;">●</span> <span style="color: green; font-size: 1.5em;">■</span>	

Estado da bateria	
Bateria boa	ou
<span style="color: green;">●</span> <span style="color: green;">●</span> <span style="color: green;">●</span> <span style="color: green;">●</span> <span style="color: green;">●</span>	
Bateria fraca	
<span style="color: green;">●</span> <span style="color: blue;">●</span> <span style="color: green;">●</span> <span style="color: blue;">●</span> <span style="color: green;">●</span> <span style="color: blue;">●</span> <span style="color: green;">●</span> <span style="color: blue;">●</span> <span style="color: green;">●</span> <span style="color: blue;">●</span>	

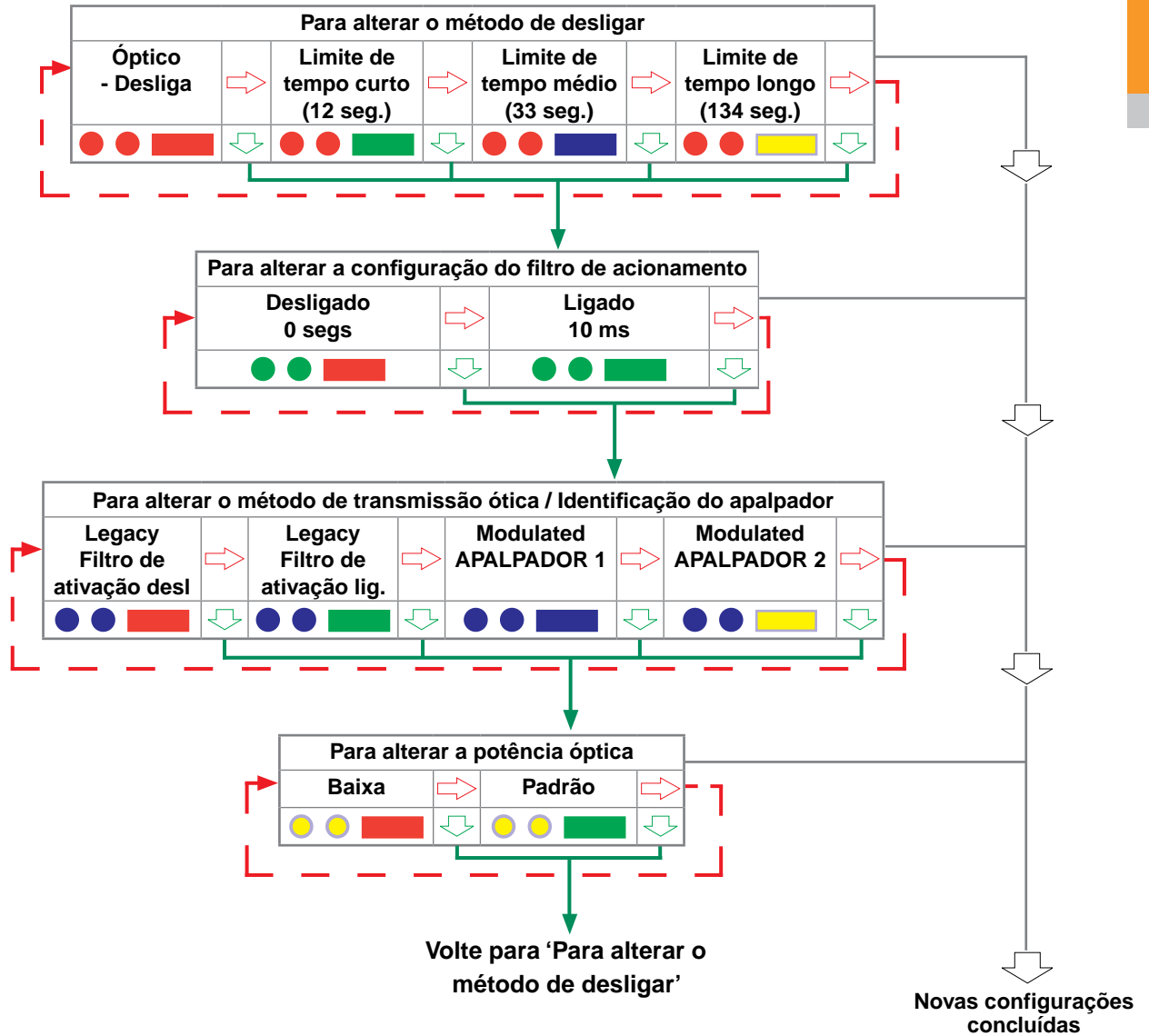
Apalpador em modo de espera (após 5 s segundos)

## Colocação do apalpador em modo de configuração

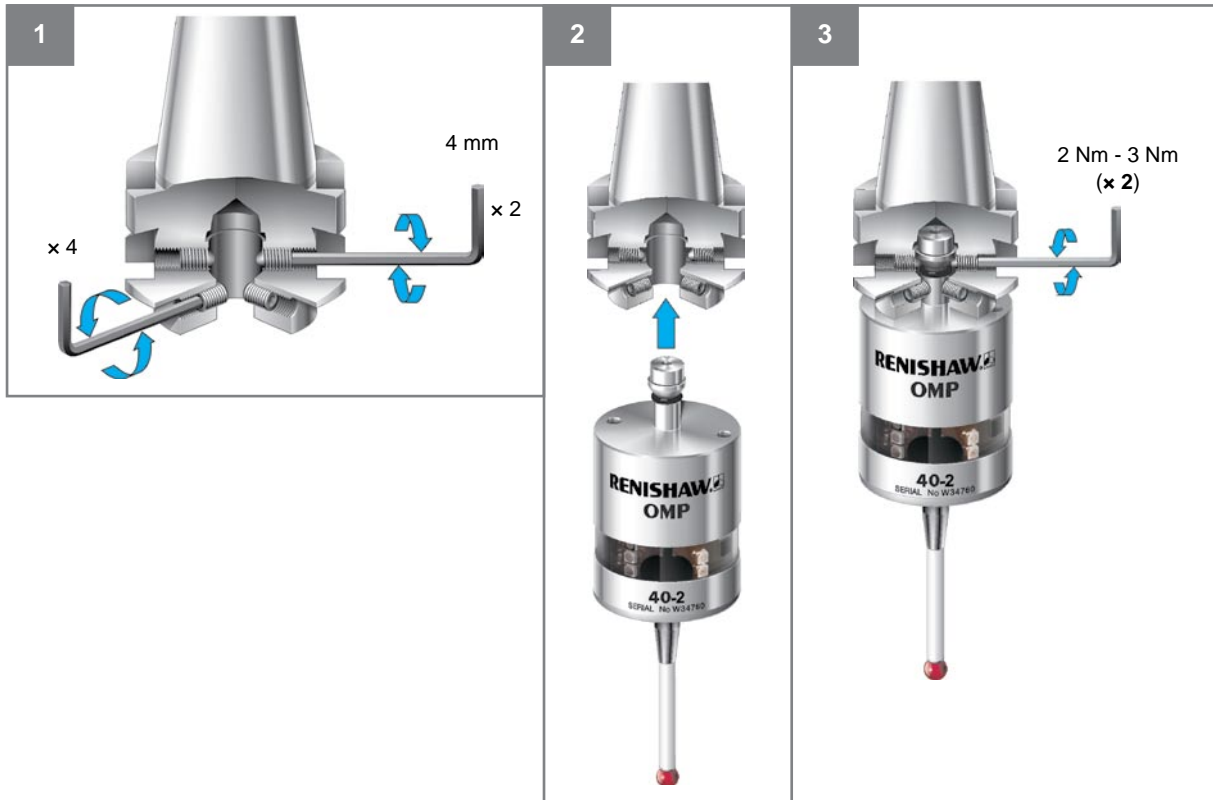
Significado dos símbolos	
	Lampejo curto do LED.
	Lampejo longo do LED.
	Deflita a ponta por menos de 4 segundos para ir para a próxima opção do menu.
	Deflita a ponta por mais de 4 segundos para ir para o próximo menu.
	Para sair, não toque na ponta por mais de 20 segundos.



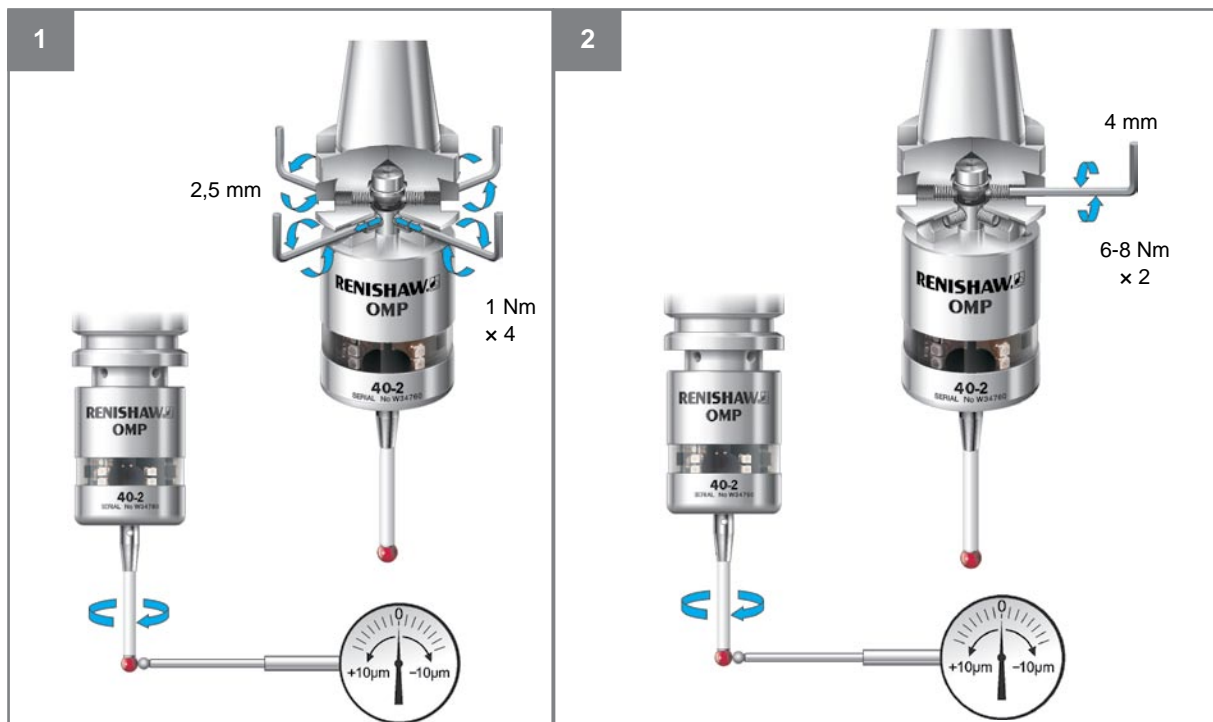
## Modificação das configurações do apalpador



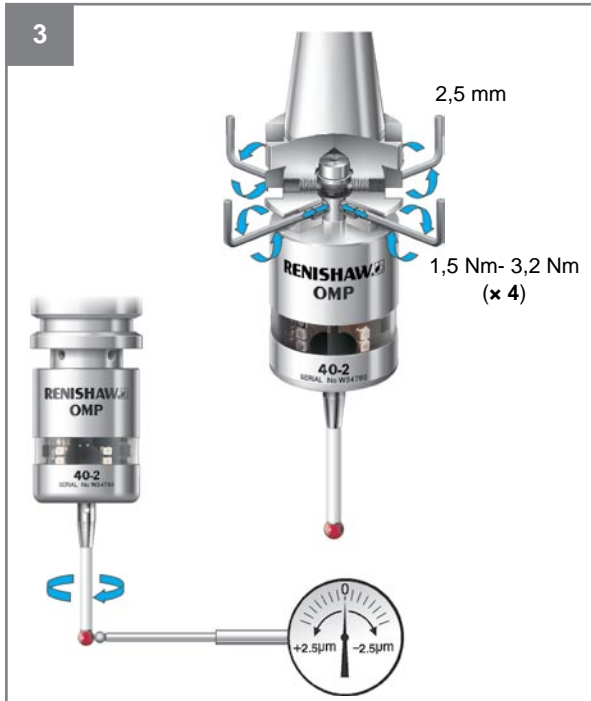
## Montagem do apalpador em um mandril



## Ajuste do centro da ponta





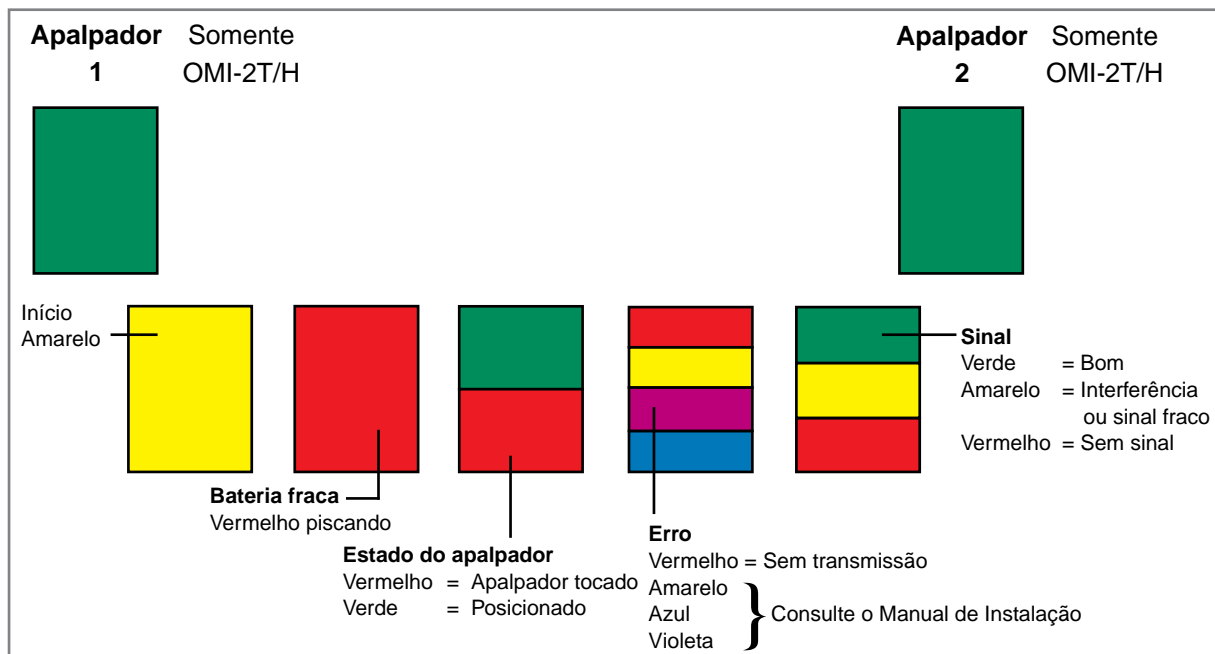


## Limpeza

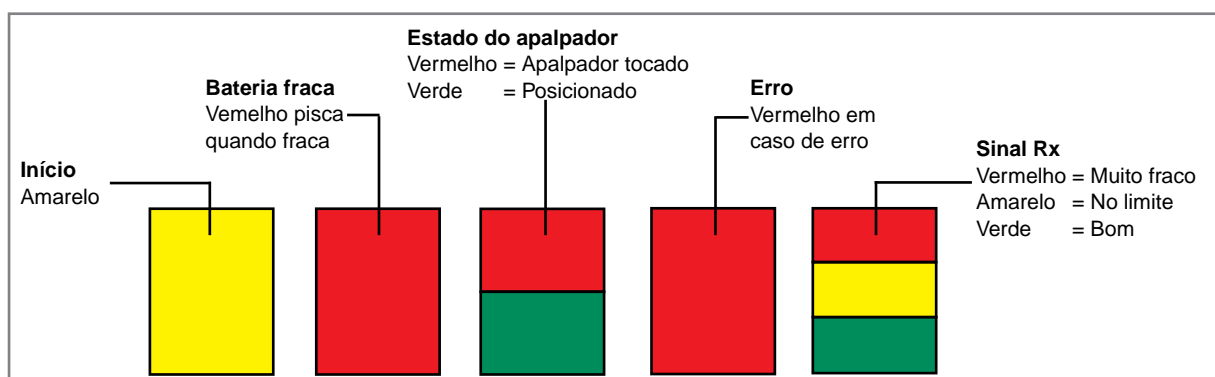
Use um pano limpo.



## Diagnóstico visual da OMI-2/OMI-2T/OMI-2H



## Diagnóstico visual da OMI



**Renishaw Latino Americana Ltda.**  
Calçada dos Cravos 141  
Centro Comercial de Alphaville  
CEP 06453-053  
Barueri SP, Brasil

**T** +55 11 4195 2866  
**F** +55 11 4195 1641  
**E** [brazil@renishaw.com](mailto:brazil@renishaw.com)  
[www.renishaw.com.br](http://www.renishaw.com.br)

**RENISHAW**   
**apply innovation™**

**Para detalhes sobre nossos contatos em  
todo mundo, visite por favor nosso site  
principal [www.renishaw.br/contato](http://www.renishaw.br/contato)**



H - 4071 - 8514 - 02