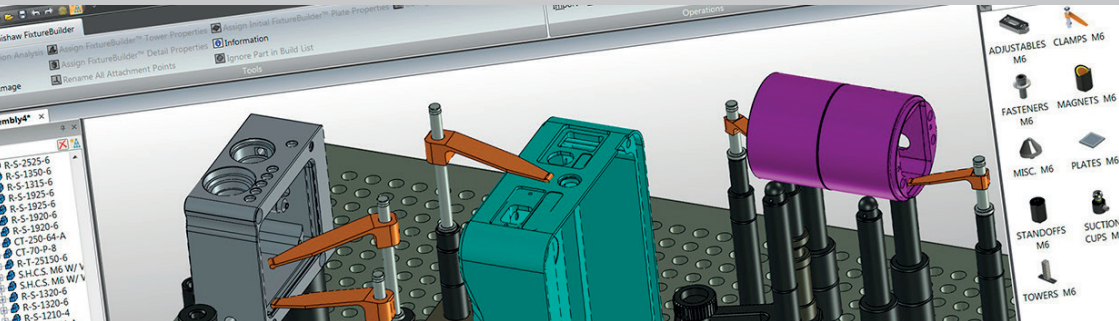


Oprogramowanie FixtureBuilder



FixtureBuilder to pakiet oprogramowania do modelowania trójwymiarowego przeznaczony do tworzenia konfiguracji zamocowań dla techniki pomiarowej oraz opracowywania ich dokumentacji. Można go również wykorzystać do programowania w trybie offline.

Łatwość użytkowania

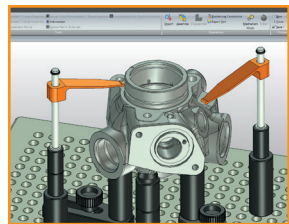
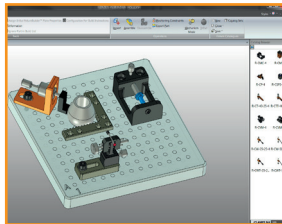
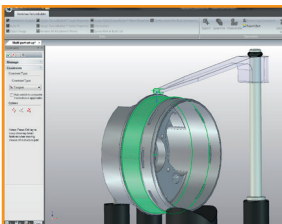
Wszystkie standardowe płyty bazowe i elementy mocujące są zestawione w katalogach w formie tabelarycznej i pogrupowane według kategorii elementu i wielkości gwintu.

Funkcjonalność

Użytkownicy mogą tworzyć niestandardowe konfiguracje zamocowań i elementów, np. niestandardowe płyty, a następnie zapisywać je w bibliotekach użytkownika do wykorzystania w przyszłości oraz jako elementy odniesienia.

Krótszy czas w trybie offline

Przedmiot można wyeksportować razem z jego mocowaniem. Pozwala to na znaczące skrócenie edycji podczas programowania w trybie offline w pakiecie oprogramowania maszyny współrzędnościowej lub systemu optycznego, w sytuacji, gdy podzespoły zamocowania kolidują z obszarem roboczym sondy.



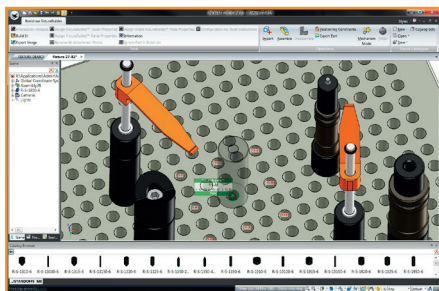
Renishaw Sp. z o.o.

ul. Osmańska 12
02-823 Warszawa
Polska

T +48 22 577 11 80
F +48 22 577 11 81
E poland@renishaw.com
www.renishaw.pl

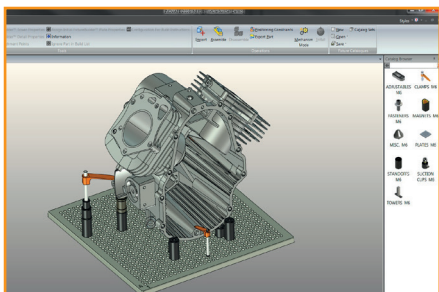
RENISHAW
apply innovation™

W funkcjach pakietu FixtureBuilder wykorzystano wieloletnie doświadczenie firmy Renishaw w zakresie techniki pomiarowej i kontroli.



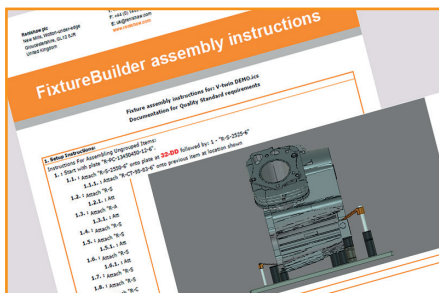
Inteligentna funkcja „przeciągnij i upuść”

Wystarczy przeciągać i upuszczać elementy na płytę lub inny element. Technologia SmartSnap®* umożliwia ich automatyczne wyrównanie, wskazując jednocześnie odpowiadające im współrzędne X, Y i Z.



Pełna zgodność z systemami CAD

Pakiet FixtureBuilder umożliwia importowanie i eksportowanie większości najpopularniejszych plików CAD 3D. Można również nabyć dodatkowy moduł translatora do systemów CATIA, ProE, UGNX, Solidworks® oraz Inventor®.



Zgodność i normy jakości

Funkcja „Build it” (Utwórz) jest jedną z najbardziej pomocnych funkcji dostępnych dla wszystkich użytkowników programu FixtureBuilder. Umożliwia ona automatyczne przygotowanie pełnej listy materiałów oraz instrukcji roboczych dla każdej konfiguracji mocowania.

Aby uzyskać więcej informacji, odwiedź witrynę www.renishaw.com/fixturebuilder

*SmartSnap® jest zastrzeżonymi znakiem towarowym firmy IronCAD

FIRMA RENISHAW DOŁOŻYŁA WSZELKICH STARAŃ, ABY ZAPEWNIĆ POPRAWNOŚĆ TREŚCI TEGO DOKUMENTU W DNIU PUBLIKACJI, JEDNAK NIE UDZIAŁA ŻADNYCH GWARANCJI ODNOŚNIE TEJ TREŚCI. FIRMA RENISHAW NIE PONOSI ŻADNEJ ODPOWIEDZIALNOŚCI, W JAKIMKOLWIEK STOPNIU, ZA EWENTUALNE BŁĘDY ZAWARTE W NINIEJSZYM DOKUMENCIE.

