

Sistema de detección de herramientas rotas sin contacto TRS2


www.renishaw.es/trs2

Especificaciones

Aplicación principal		Detección de rotura de herramientas sin contacto a alta velocidad en centros de mecanizado vertical, horizontal, máquinas multitarea y centros de mecanizado de puente de cualquier tamaño.						
Medidas		<table border="1"> <tr> <td>Altura</td> <td>83 mm</td> </tr> <tr> <td>Anchura</td> <td>38 mm</td> </tr> <tr> <td>Fondo</td> <td>73 mm</td> </tr> </table>	Altura	83 mm	Anchura	38 mm	Fondo	73 mm
Altura	83 mm							
Anchura	38 mm							
Fondo	73 mm							
Peso		750 g, incluidos 10 m de cable						
Tipo de transmisión		Transmisión por cable						
Interfaz compatible		N/A (interfaz integrada)						
Detección de herramientas rotas		Ø0,2 mm (<i>consulte las notas 1 y 2</i>)						
Alcance de detección		TRS2 con ajuste entre 300 mm y 2 m. Ajustado de fábrica a 350 mm. TRS2-S fijo a 350 mm.						
Tensión de red		11 Vcc a 30 Vcc						
Intensidad de suministro		65 mA a 12 VCC, 42 mA a 24 VCC						
Señal de salida (desde la unidad de interfaz)		Salida de estado. Salida de relé de estado sólido (SSR) sin tensión, configurable como normalmente abierta o normalmente cerrada.						
Protección de entrada / salida		Fuente de alimentación protegida por fusibles reajustables						
Distribución de las conexiones eléctricas		Cableado en la parte inferior de la unidad						
Cable (al control de la máquina)	Especificaciones	Cable apantallado de Ø4,85 mm, de 5 hilos aislados, cada uno de 18 x 0,1 mm.						
	Longitud	5 m, 10 m						
	Conexiones eléctricas	Cableado en la parte inferior de la unidad.						
Suministro neumático		Manguera de aire de Ø4 mm. El suministro de aire a la unidad TRS2 debe cumplir la norma ISO 8573-1: Clase 1.7.2.						
Tipo de láser		Producto de Clase 2 definido por la norma BS EN 60825-1:2014 (IEC 60825-1:2014).						
Alineación del rayo láser		La unidad se suministra con un soporte de montaje ajustable en la parte inferior.						
Montaje		Soporte de montaje incluido, con ranuras de paso M6 (2 Ud.). Otros tipos de ajuste disponibles.						
Entorno	Protección IP	IPX8 BS EN 60529:1992+A2:2013 (IEC 60529:1989+AMD1:1999+AMD2:2013) con entrada de aire						
	Tasa IK	IK06 BS EN IEC 62262:2002 [para ventana de cristal]						
	Temperatura de funcionamiento	De +5 °C a +55 °C						

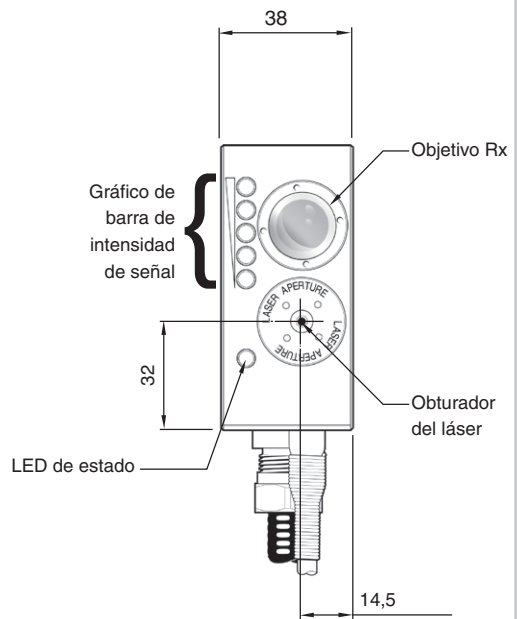
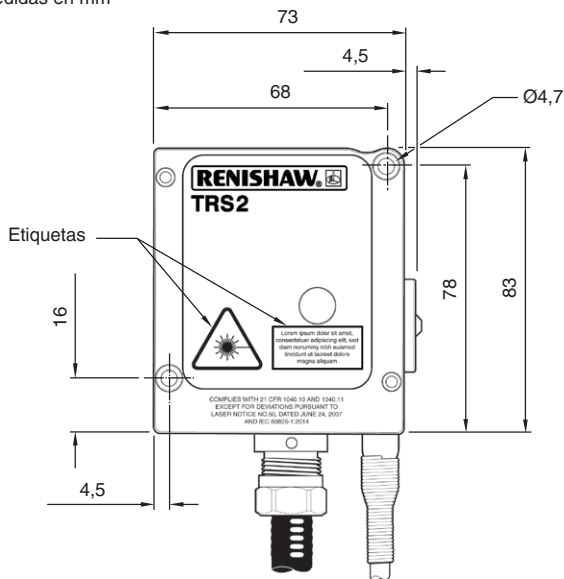
Nota 1 Cada unidad se prueba con una broca HSS de Ø0,5 mm, acabado azul, (Farnell n° de referencia 203778) a una distancia de 350 mm. Condiciones del ensayo: herramienta seca, girando a 5.000 rpm, que debe ser detectada por la sonda TRS2 en menos de 1 segundo.

Nota 2 Depende del rango, el acabado de la superficie de la herramienta, el entorno de mecanizado y la instalación.

Para obtener más información sobre la mejor aplicación y cómo obtener el máximo rendimiento, póngase en contacto con Renishaw o visite www.renishaw.es/trs2

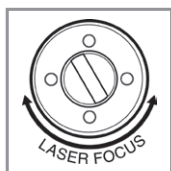
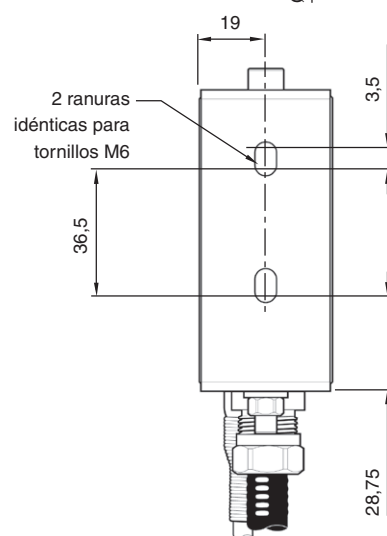
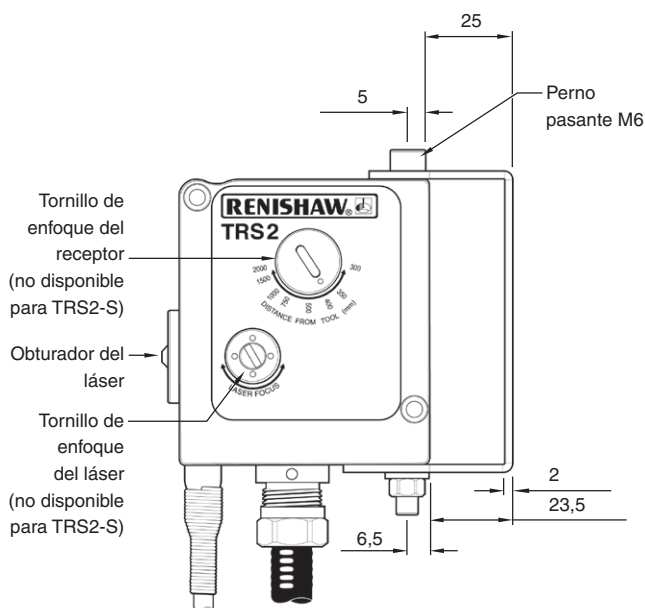
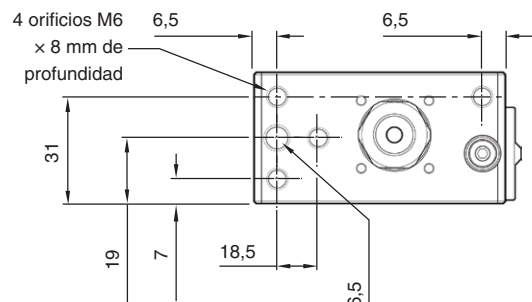
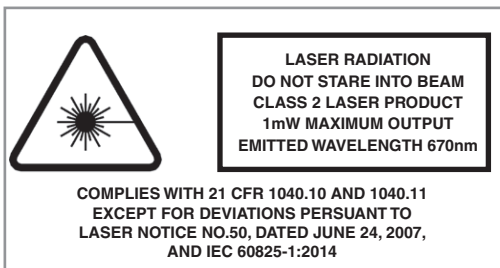
Medidas y símbolos de advertencia láser: TRS2 y TRS2-S

Medidas en mm

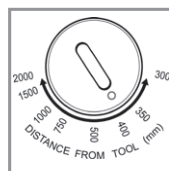


Etiqueta de advertencia

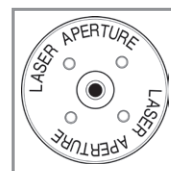
Etiqueta explicativa



Tornillo de enfoque del láser (no disponible para TRS2-S)

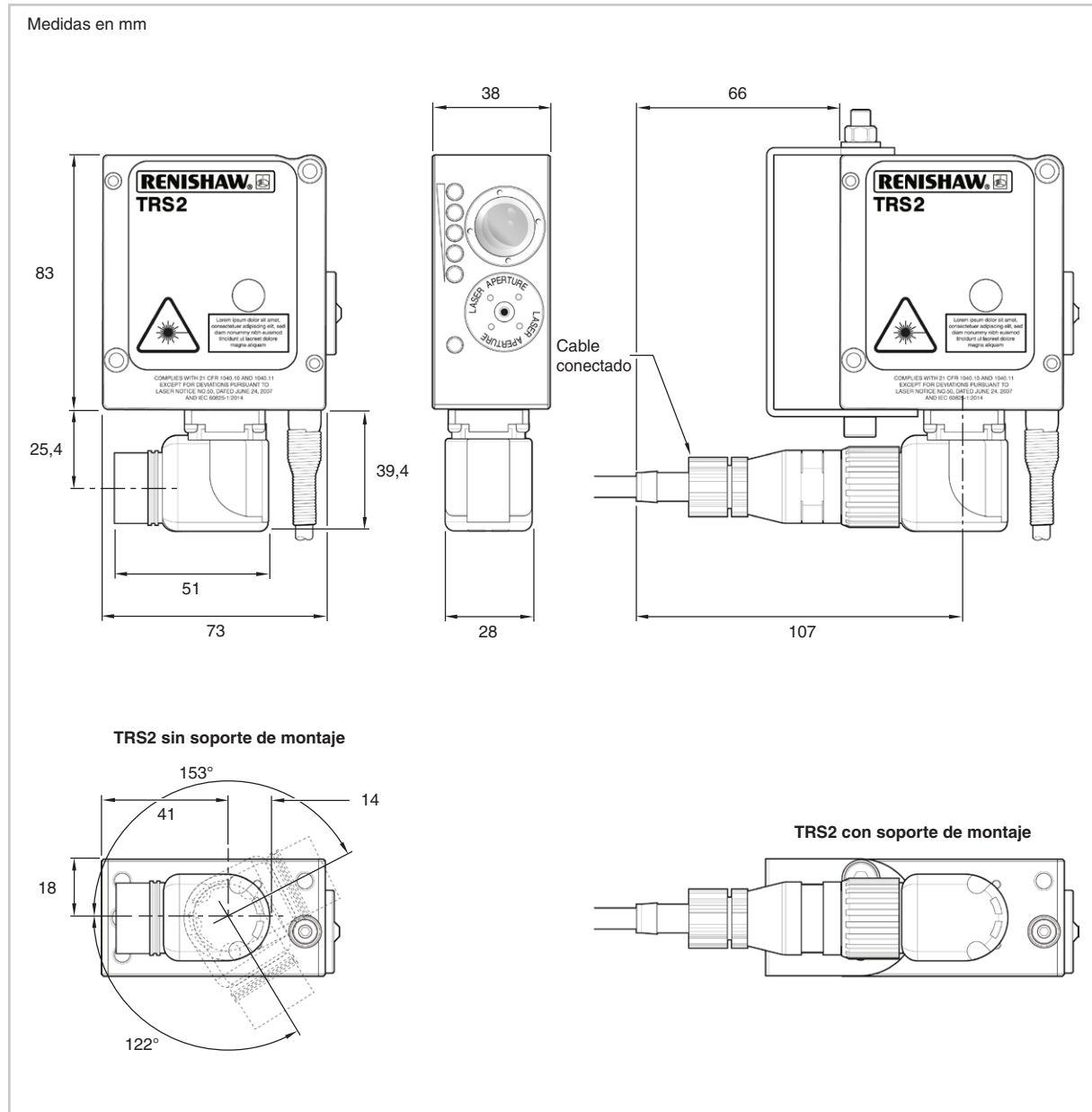


Tornillo de enfoque del receptor (no disponible para TRS2-S)



Obturador del láser

Medidas: TRS2 con conector de cable



Renishaw Ibérica, S.A.U.
Gavà Park, C. de la Recerca, 7
08850 GAVÀ
Barcelona, España

T +34 93 663 34 20
F +34 93 663 28 13
E spain@renishaw.com
www.renishaw.es

RENISHAW 
apply innovation™

Para consultar los contactos internacionales, visite www.renishaw.es/contacto

RENISHAW HA TOMADO TODAS LAS MEDIDAS NECESARIAS PARA GARANTIZAR QUE EL CONTENIDO DE ESTE DOCUMENTO SEA CORRECTO Y PRECISO EN LA FECHA DE LA PUBLICACIÓN, NO OBSTANTE, NO OFRECE NINGUNA GARANTÍA NI DECLARACIÓN EN RELACIÓN CON EL CONTENIDO. RENISHAW RECHAZA LAS RESPONSABILIDADES LEGALES, COMO QUIERA QUE SURJAN, POR LAS POSIBLES IMPRECIIONES DE ESTE DOCUMENTO.

© 2008-2017 Renishaw plc. Reservados todos los derechos.

Edición: 11.2017



H - 5450 - 8209 - 03