

## Accessori per il sistema NC1 di utensili senza contatto

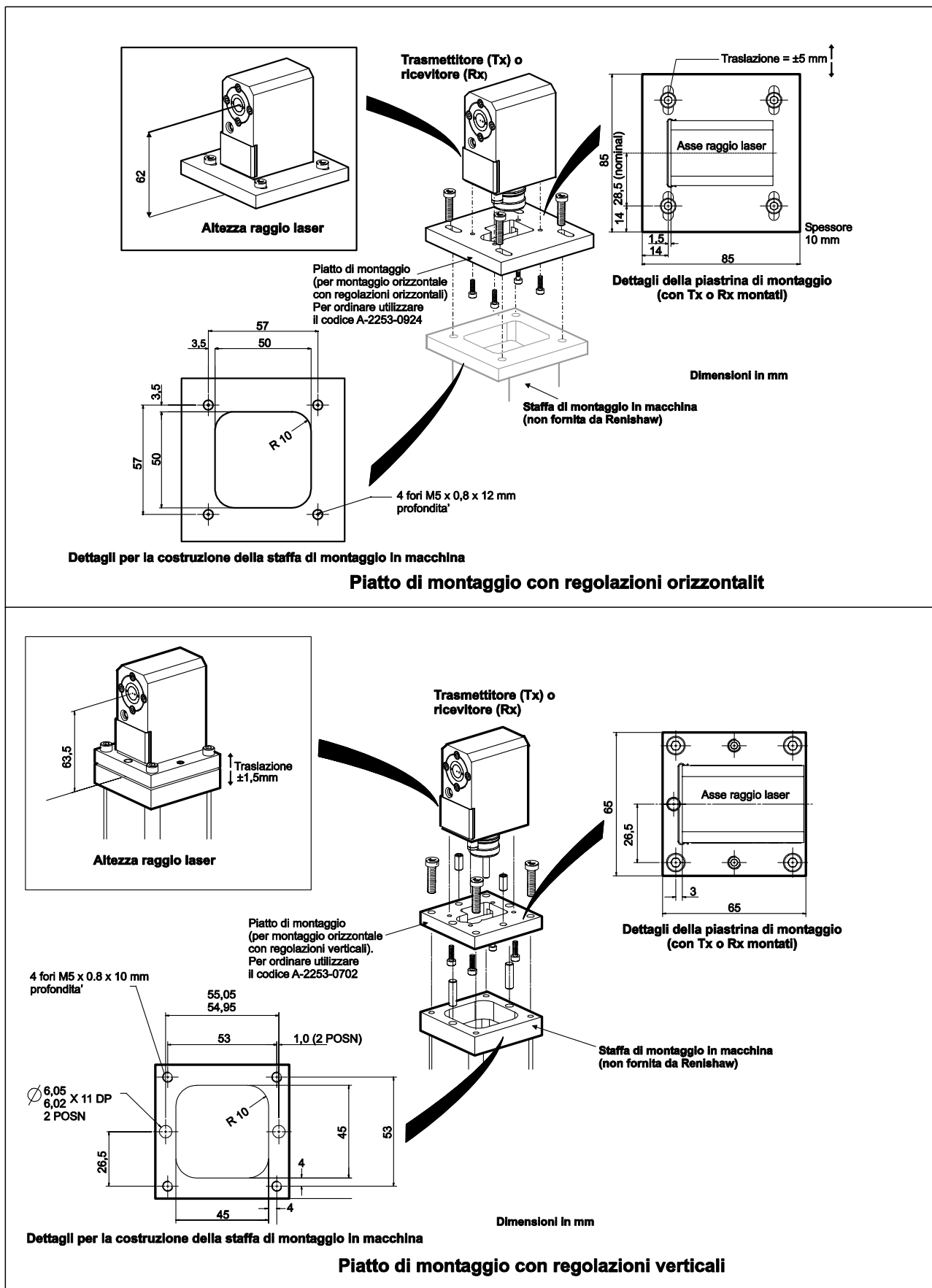


**La serie di sistemi di presetting utensili senza contatto NC1 di Renishaw è supportata da un'ampia gamma di accessori.**

**Gli accessori della serie NC1 includono:**

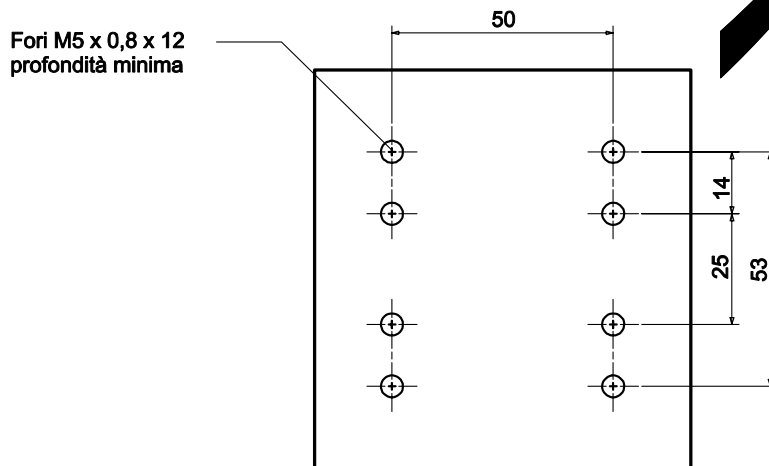
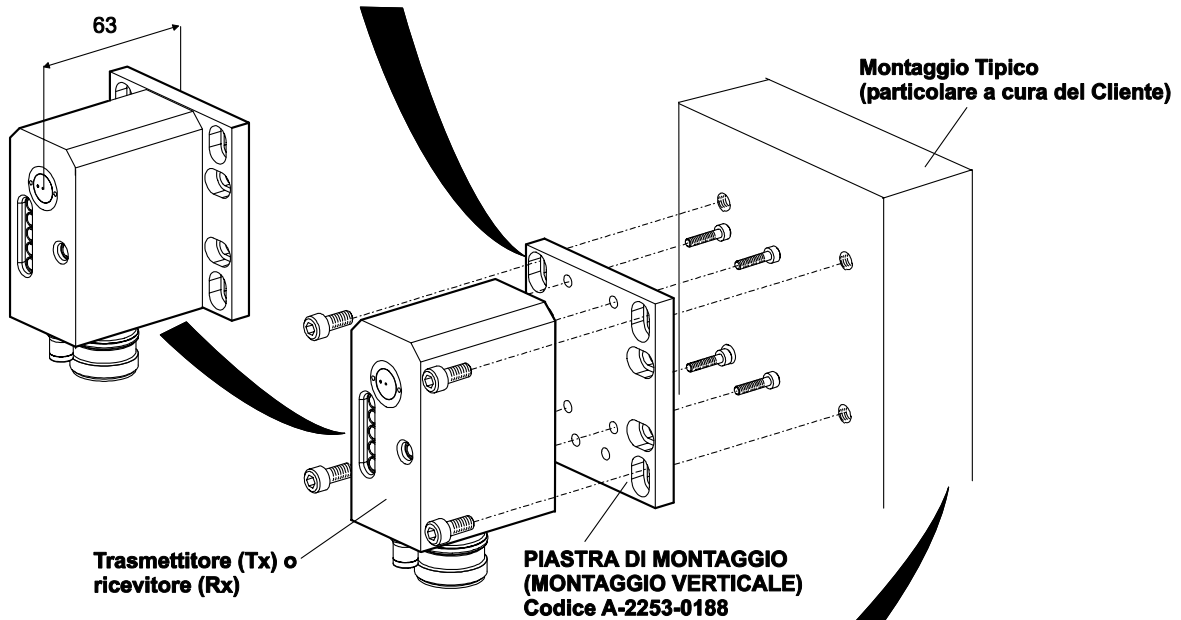
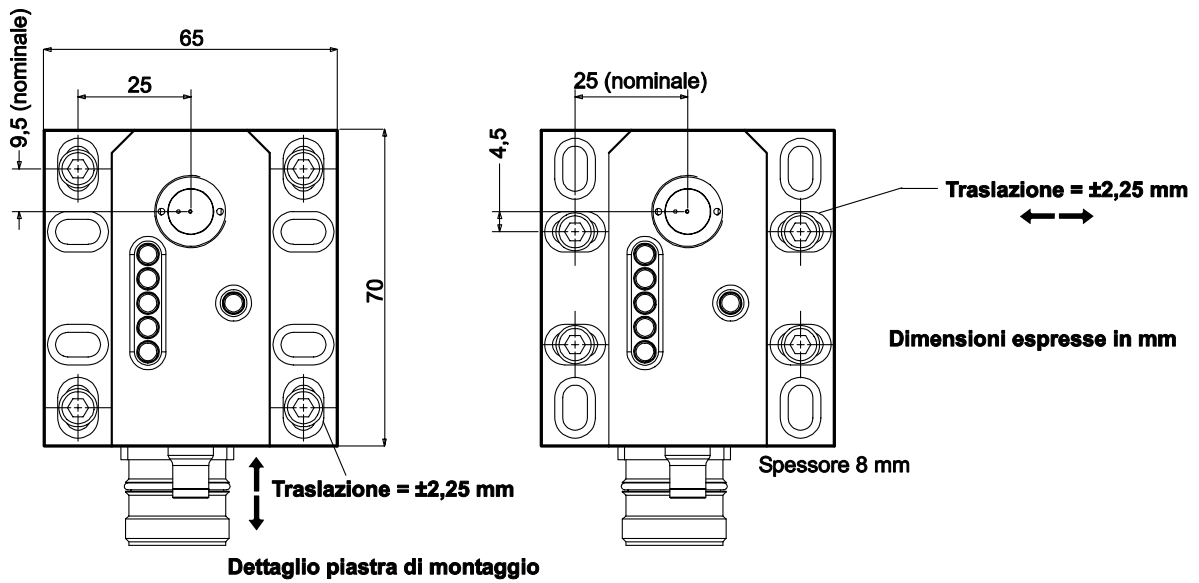
- **Piastre di montaggio:** semplificano il posizionamento orizzontale o verticale del trasmettitore (Tx) e del ricevitore (Rx) di sistemi NC1 a moduli separati.
- **Kit di regolazione:** consentono di allineare con precisione i sistemi di presetting utensili NC1 agli assi della macchina utensile.
- **Cavo elettrico con connettore a 90°:** consente di variare la posizione di ingresso del cavo elettrico fino a  $\pm 180^\circ$  con incrementi di  $45^\circ$ . Ciascun connettore a  $90^\circ$  include un cavo elettrico da 12,5 metri, una canalina con rinforzo in acciaio di 15 mm di diametro e 4 metri di lunghezza e un anello di ferrite con un diametro interno di 6,8 mm.
- **Kit di manutenzione:** consente di eseguire operazioni di manutenzione e riparazioni dei gruppi filtro e regolatore dell'aria di NC1.
- **Guaina con rinforzo in acciaio:** fornisce un'ulteriore protezione ai cavi elettrici nel percorso all'interno del vano della macchina utensile.
- **Guaina in acciaio inossidabile:** fornisce un'ulteriore protezione ai tubi pneumatici nel percorso all'interno del vano della macchina utensile.
- **Interfaccia:** L'interfaccia NCi-4 elabora i segnali provenienti dall'unità NC1, li converte in un output SSR (relè a stato solido) senza tensione e li trasmette al controllo della macchina CNC. Per ulteriori dettagli, vedere la scheda tecnica H-2000-2235.
- **L'interfaccia NCi-4 è dotata di una modalità antigoccia** che consente al sistema di ignorare le gocce di refrigerante che interrompono il raggio, effettuando esclusivamente la misurazione degli utensili.
- **Software:** Renishaw offre una vasta gamma di pacchetti software a supporto della misurazione e del rilevamento delle rotture degli utensili durante l'utilizzo di NC1. Per l'elenco completo dei controlli CNC attualmente supportati, contattare Renishaw.
- **Prodotti personalizzati:** se la nostra gamma di accessori standard non è in grado di soddisfare le vostre esigenze, Renishaw può creare prodotti personalizzati. Per informazioni su tale servizio, contattare il fornitore più vicino o rivolgersi direttamente a Renishaw.

## Piastre di montaggio



## Montaggio Orizzontale

## Piastre di Montaggio



**Dettaglio di lavorazione per montaggio tipico**

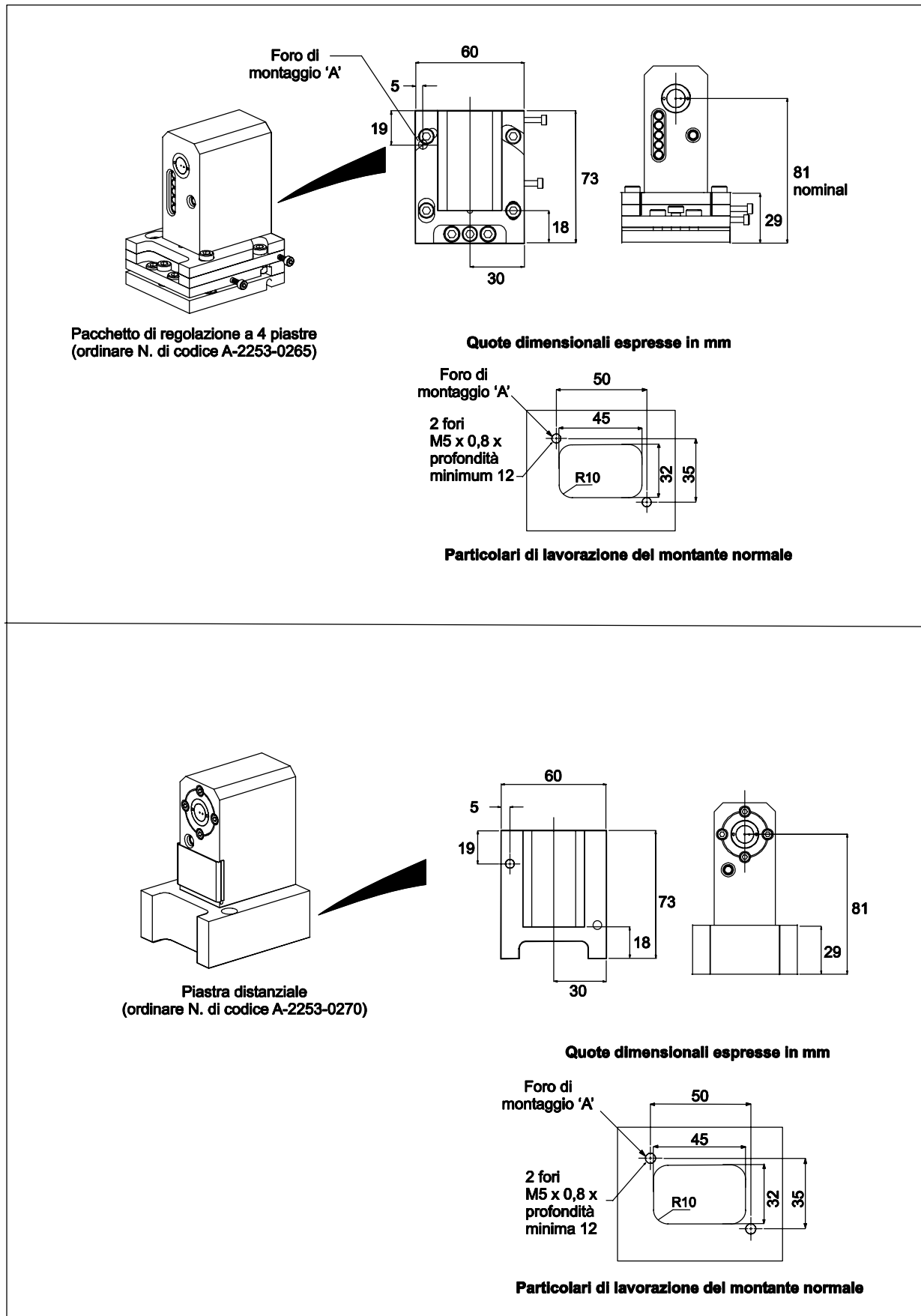
### Montaggio Verticale

## Kit di regolazione

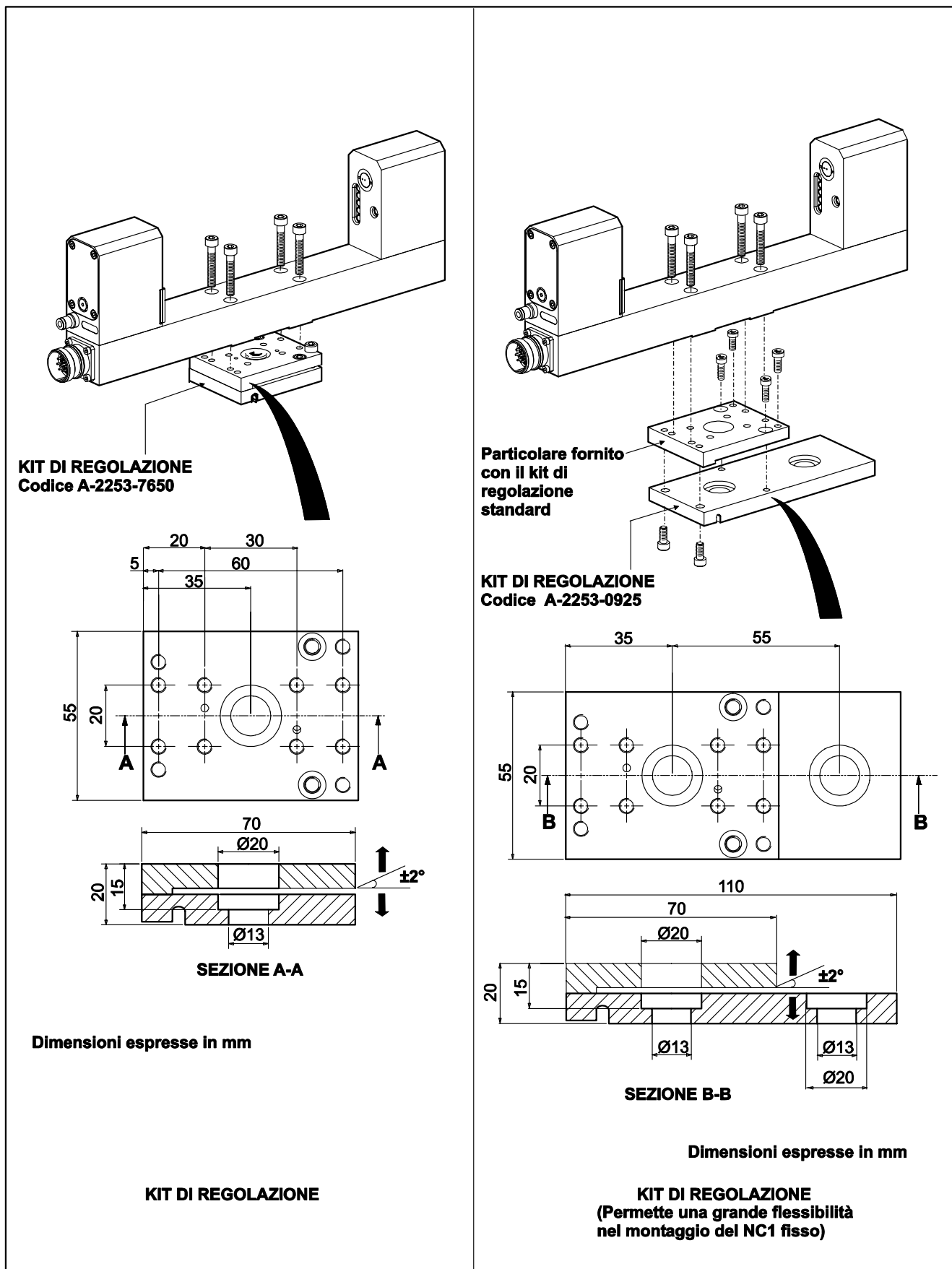
<p>Traslazione Y (Ty) = <math>\pm 2.5</math> mm          Rotazione Y (Ry) = <math>\pm 2^\circ</math>          Traslazione Z (Tz) = <math>\pm 5</math> mm          Rotazione Z (Rz) = <math>\pm 5^\circ</math></p>	<p>42,5 (nominale)          81 (nominale)          60          95</p>	<p>Trasmittitore (Tx) o ricevitore (Rx)</p> <p><b>KIT DI REGOLAZIONE</b>          (Codice A-2253-7600)</p> <p><b>Nota:</b>          Ogni sistema richiede un solo kit di regolazione che può essere fissato sia sul ricevitore che sul trasmettitore</p>
<p align="center"><b>Dimensioni espresse in mm</b></p>		
<p>M5 x 0,8 X 12 profondità minima</p>	<p>42,5          81          60          95</p>	<p>Trasmittitore (Tx) o ricevitore (Rx)</p> <p><b>DISTANZIALE</b>          (Codice A-2253-7601)</p> <p><b>Nota:</b>          Il distanziale va usato con il kit di regolazione e deve essere fissato sull'unità (ricevitore o trasmettitore) opposta a quella dove è montato il kit.</p>
<p align="center"><b>Dimensioni espresse in mm</b></p>		
<p>85          40          20          45</p> <p>4 fori M5 x 0,8 X 12 profondità minima (per montaggio frontale)          4 fori M5 (per montaggio posteriore)</p> <p><b>Dettaglio di lavorazione per montaggio tipico</b></p>		<p><b>Nota:</b>          Quando si usa il kit di regolazione o il distanziale l'unità (trasmettitore o ricevitore) può essere montata in ciascuna delle 4 posizioni sopra illustrate.</p>
<p align="center"><b>Dimensioni espresse in mm</b></p>		

## Kit di regolazione – Componenti separati

## Kit di regolazione



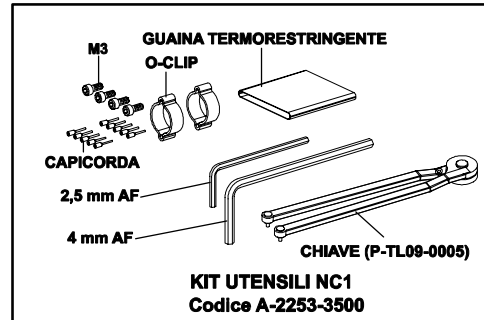
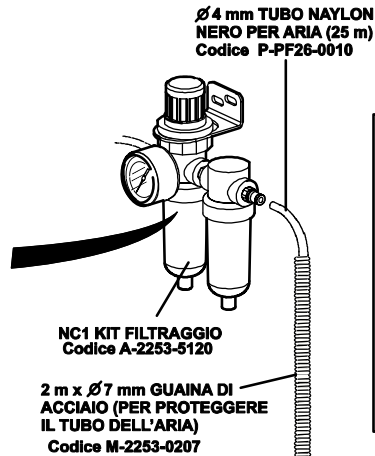
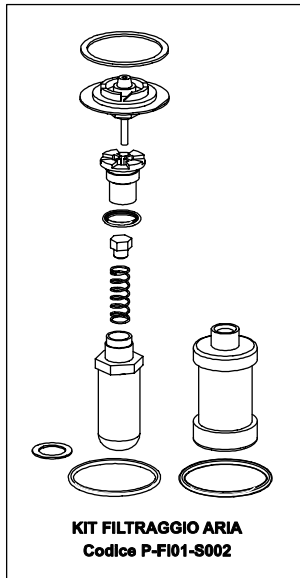
## Kit di regolazione



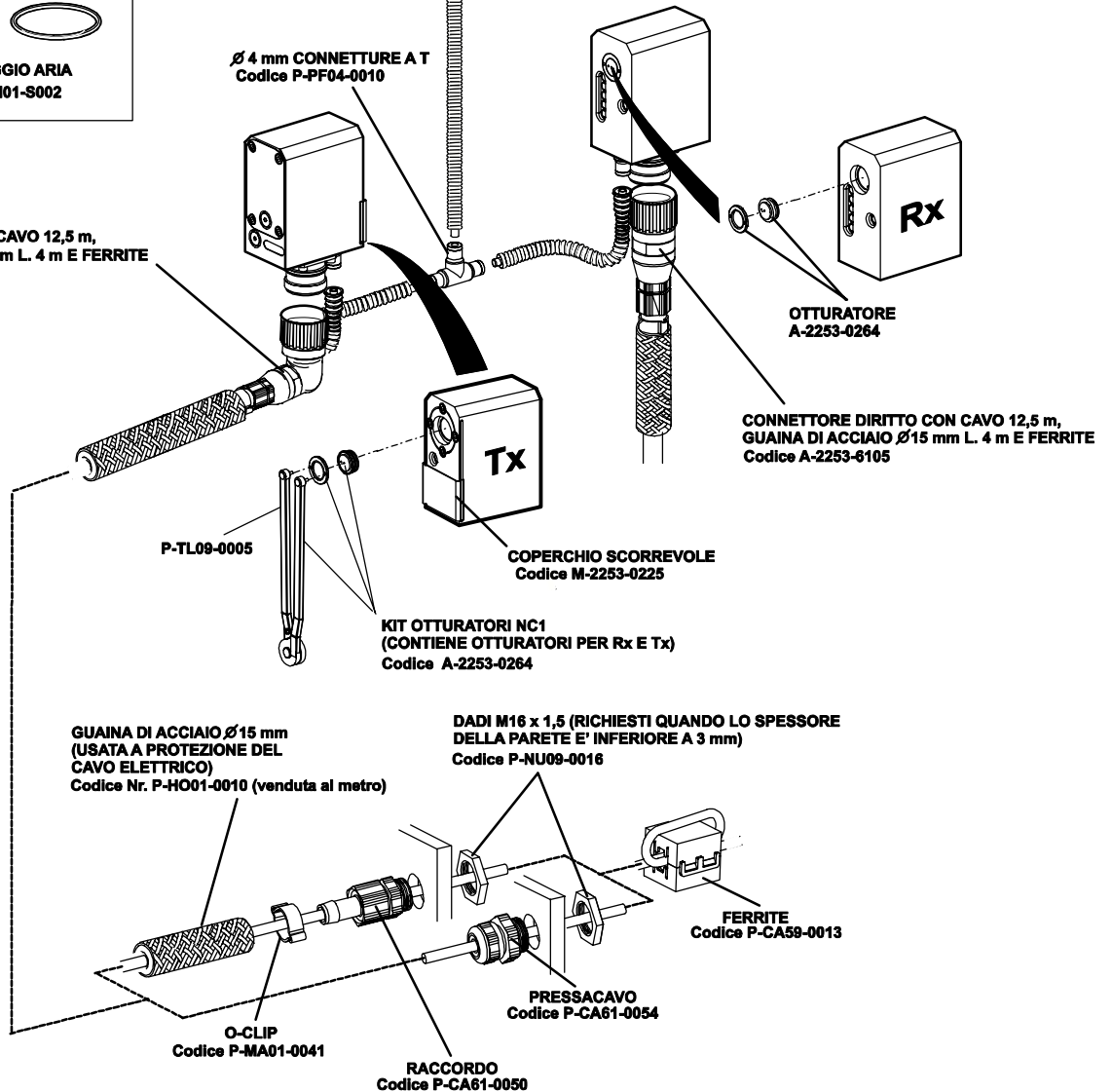
## Ricambi e accessori generali

### NC1 GUIDA D'INSTALLAZIONE

<b>Codice:</b>	
Inglese	- H-2000-5048
Tedesco	- H-2000-5127
Francese	- H-2000-5128
Italiano	- H-2000-5129
Ceco	- H-2000-5222
Polacco	- H-2000-5223
Ungherese	- H-2000-5224
Russo	- H-2000-5225



**CONNETTORE A 90° CON CAVO 12,5 m, GUAINA DI ACCIAIO ∅15 mm L. 4 m E FERRITE**  
Codice A-2253-6106



**Renishaw S.p.A.**  
Via dei Prati 5,  
10044 Pianezza, Torino  
Italia

**T** +39 011 966 1052  
**F** +39 011 966 4083  
**E** [italy@renishaw.com](mailto:italy@renishaw.com)  
[www.renishaw.it](http://www.renishaw.it)

**RENISHAW**   
**apply innovation™**

**Per maggiori dettagli sulla Renishaw  
nel mondo, contattate il nostro sito  
principale [www.renishaw.com/contact](http://www.renishaw.com/contact)**

