

NC1 Laser-Werkzeugkontroll-System Zubehör

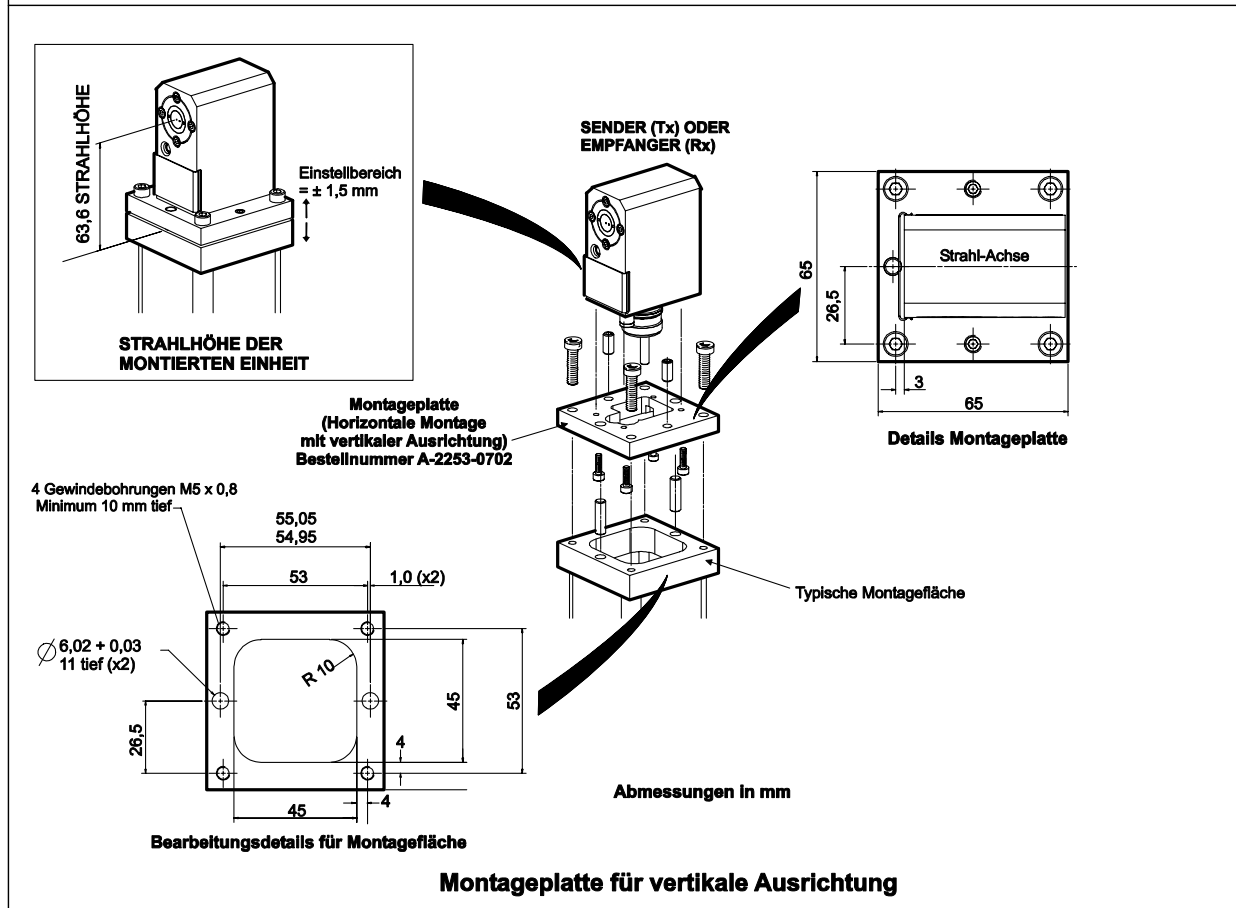
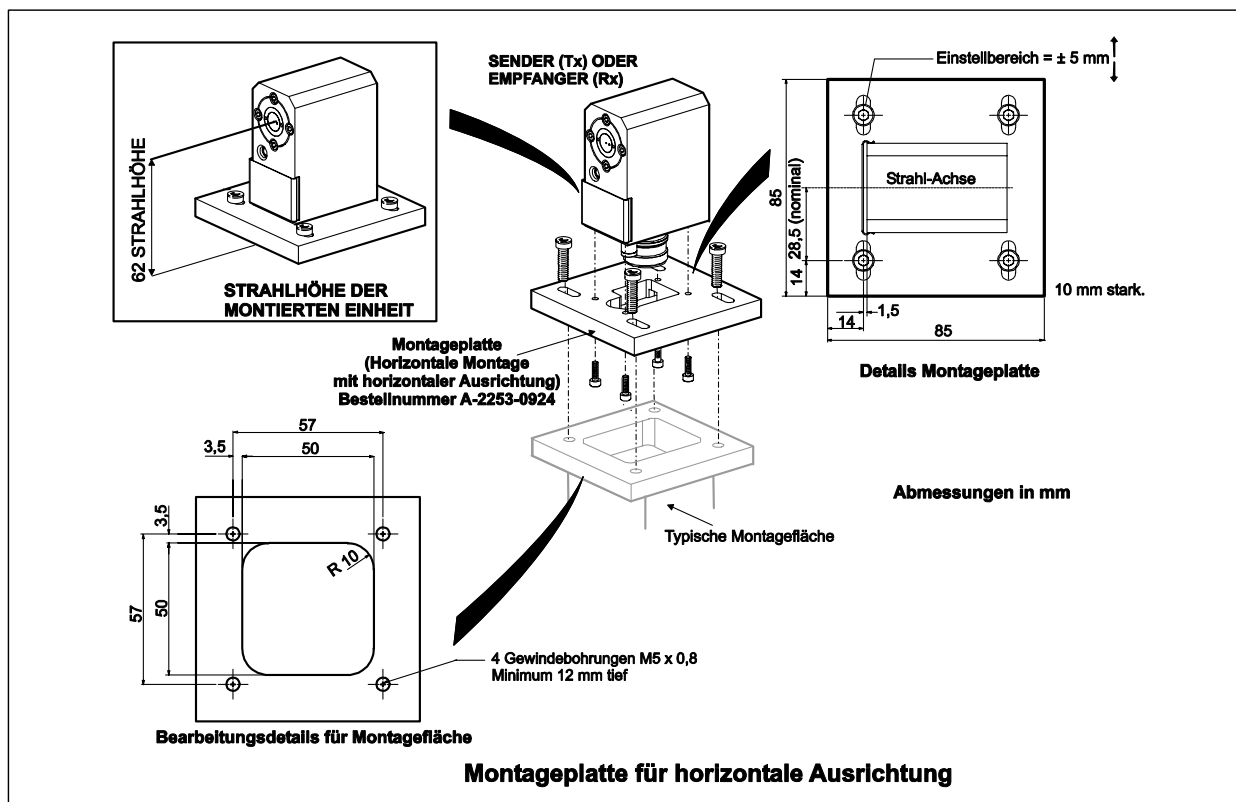


Unterstützendes Zubehör für NC1 Laserwerkzeugkontrollsysteme von Renishaw.

Zubehör für das NC1 System:

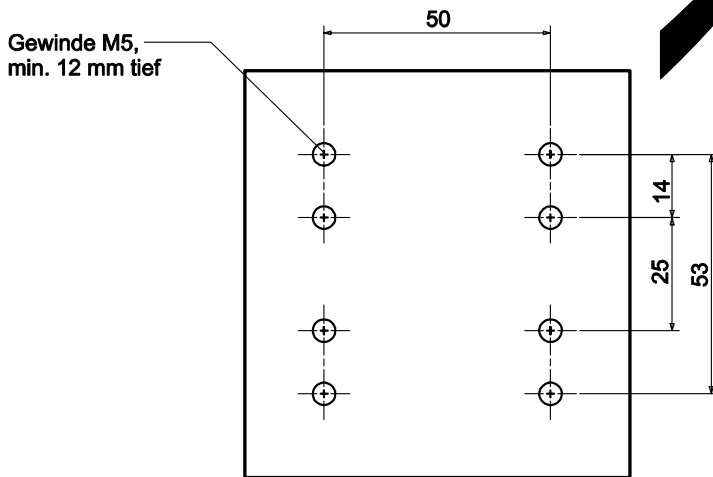
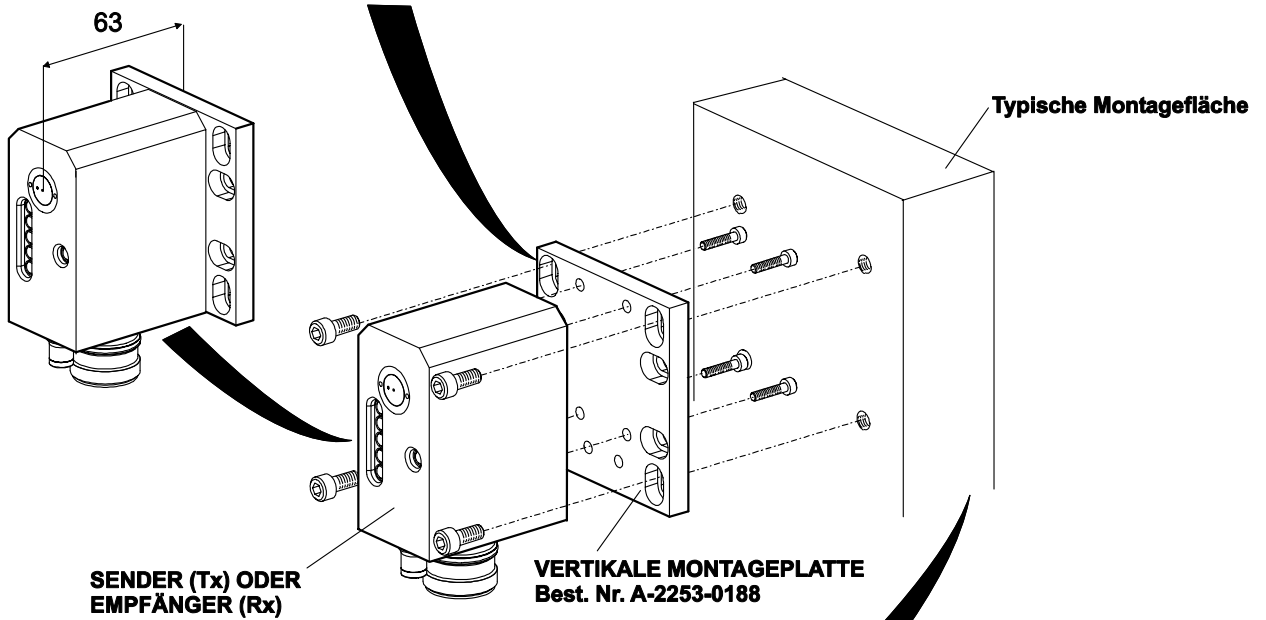
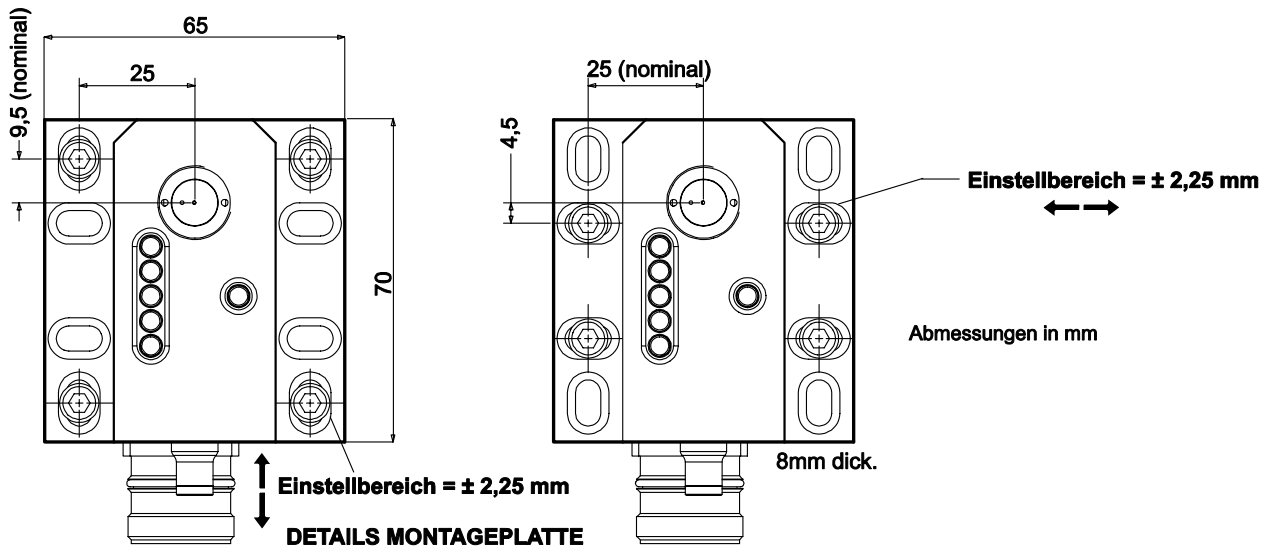
- **Montageplatten:** Zur schnellen vertikalen und horizontalen Montage beider NC1 Einzelmodule (Tx und Rx Einheit).
- **Einstellvorrichtungen:** Erleichtert das präzise Ausrichten des NC1 Systemes zu den Achsen des Bearbeitungszentrums.
- **90° Anschluss:** Für verschiedene Anschlusspositionen (in 45°-Schritten um $\pm 180^\circ$ versetzt). Der Anschluss beinhaltet: 12,5 m Kabel
4 m Stahlgeflechtdurchführung $\varnothing 15$ mm Ferritringkern mit Innen- \varnothing 6,8 mm.
- **Pneumatik-Wartungssatz:** Einzelteile für die Wartung der NC1 Drucklufteinheit und Filter.
- **Stahlmantel-Schutzschlauch:** Erhöhter Schutz der Versorgungsleitungen innerhalb der Werkzeugmaschine.
- **Edelstahl-Spiralschutz:** Zusätzlicher Schutz der Pneumatikschläuche im Arbeitsbereich der Maschine.
- **Interface:** Das NCI-4 Interface wandelt Signale vom NC1 Werkzeugkontroll-System in potentialfreies SSR-Signale um, welche an die CNC-Steuerung der Werkzeugmaschine weitergeleitet werden. Mehr Information finden Sie im Datenblatt für das NCI-4 Interface, Best. Nr. H-2000-2234.
- **Tropfenunterdrückungs-Modus:** Das NCI-4 bietet den Tropfenerkennungsmodus – dieser erkennt Kühlmitteltropfen, die den Strahl unterbrechen, und unterdrückt diese Fehlsignale. Er werden nur Signale berücksichtigt, die vom Werkzeug ausgelöst wurden.
- **Software:** Software zur Werkzeugmessung und Werkzeugbruchererkennung mit dem NC1. Eine Liste der unterstützten Steuerungen ist auf Anfrage erhältlich.
- **Kundenspezifische Lösungen:** Sollten unsere Standardprodukte Ihre speziellen Anforderungen nicht erfüllen, bietet Renishaw eine für Sie maßgeschneiderte Lösung. Wenden Sie sich in diesem Fall an Ihren Händler oder direkt an ihre Renishaw-Niederlassung.

Montageplatte



Horizontale Montage

Montageplatte



BEARBEITUNGSDETAILS FÜR MONTAGEFLÄCHE

Vertikale Montage

Einstellvorrichtung

Einstellbereich Y (Ty) = ± 2,5 mm
Rotation Y (Ry) = ± 2°
Einstellbereich Z (Tz) = ± 5 mm
Rotation Z (Rz) = ± 5°

EINSTELLVORRICHTUNG
 (Best. Nr. A-2253-7600)

Hinweis.
 Nur eine Ausrichteinheit wird benötigt. Befestigen Sie diese wahlweise an der Tx- oder Rx-Einheit.

Abmessungen in mm

M5 x 0,8 MIN. 10 TIEF

ABSTANDSHALTER
 (Best. Nr. A-2253-7601)

Hinweis.
 Ergänzend zur Ausrichteinheit. Der Abstandshalter wird gegenüber der Ausrichteinheit montiert.

Abmessungen in mm

Bearbeitungsdetails für Montagefläche

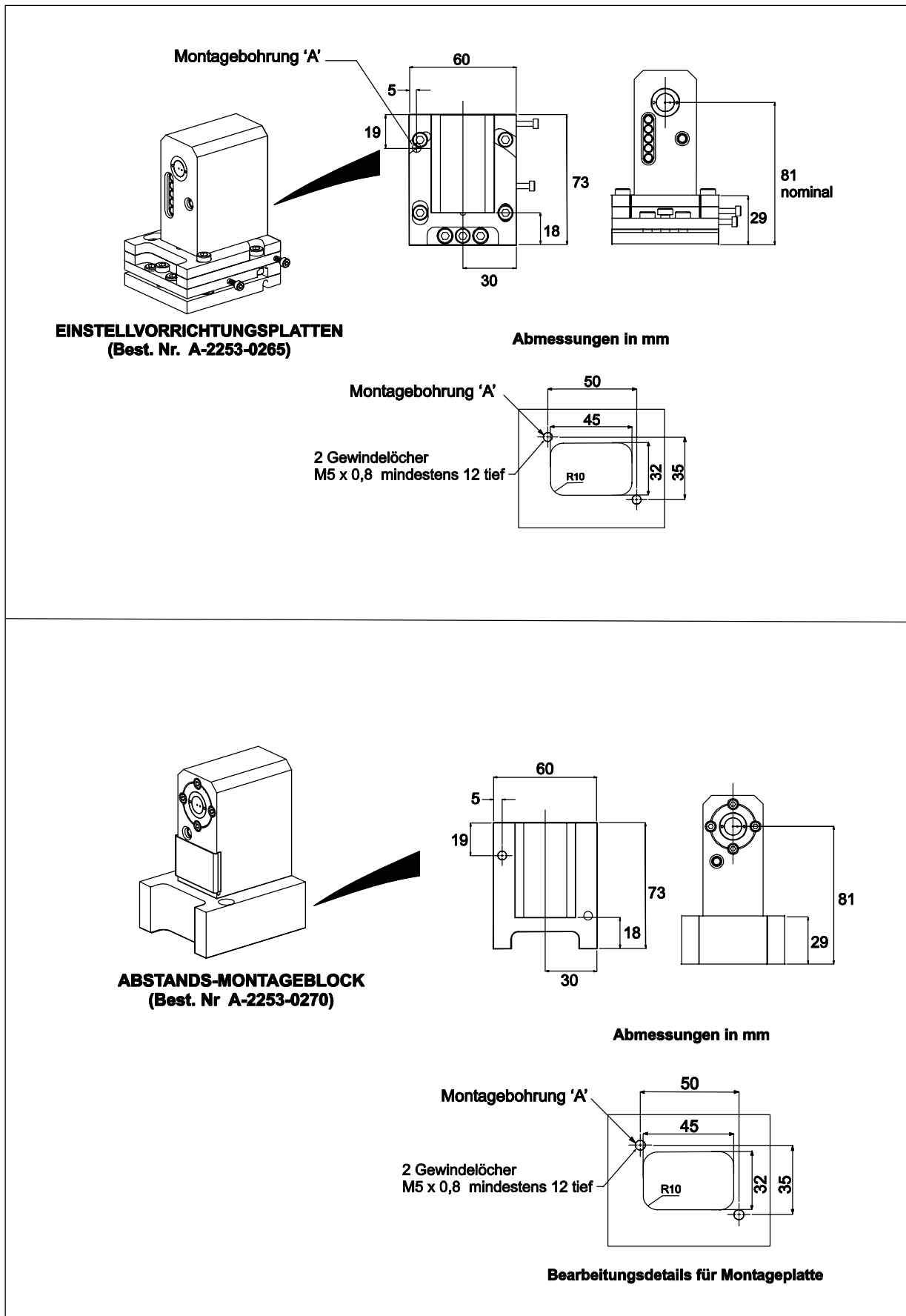
4 x M5, 12 TIEF (NUR FÜR FRONTMONTAGE)
 4 x M5 (NUR FÜR RÜCKSEITENMONTAGE)

Hinweis.
 Wenn die optionale Einstellvorrichtung oder der Abstandshalter verwendet wird, muss die Einheit auf eine der vier gezeigten Positionen ausgerichtet werden.

Abmessungen in mm

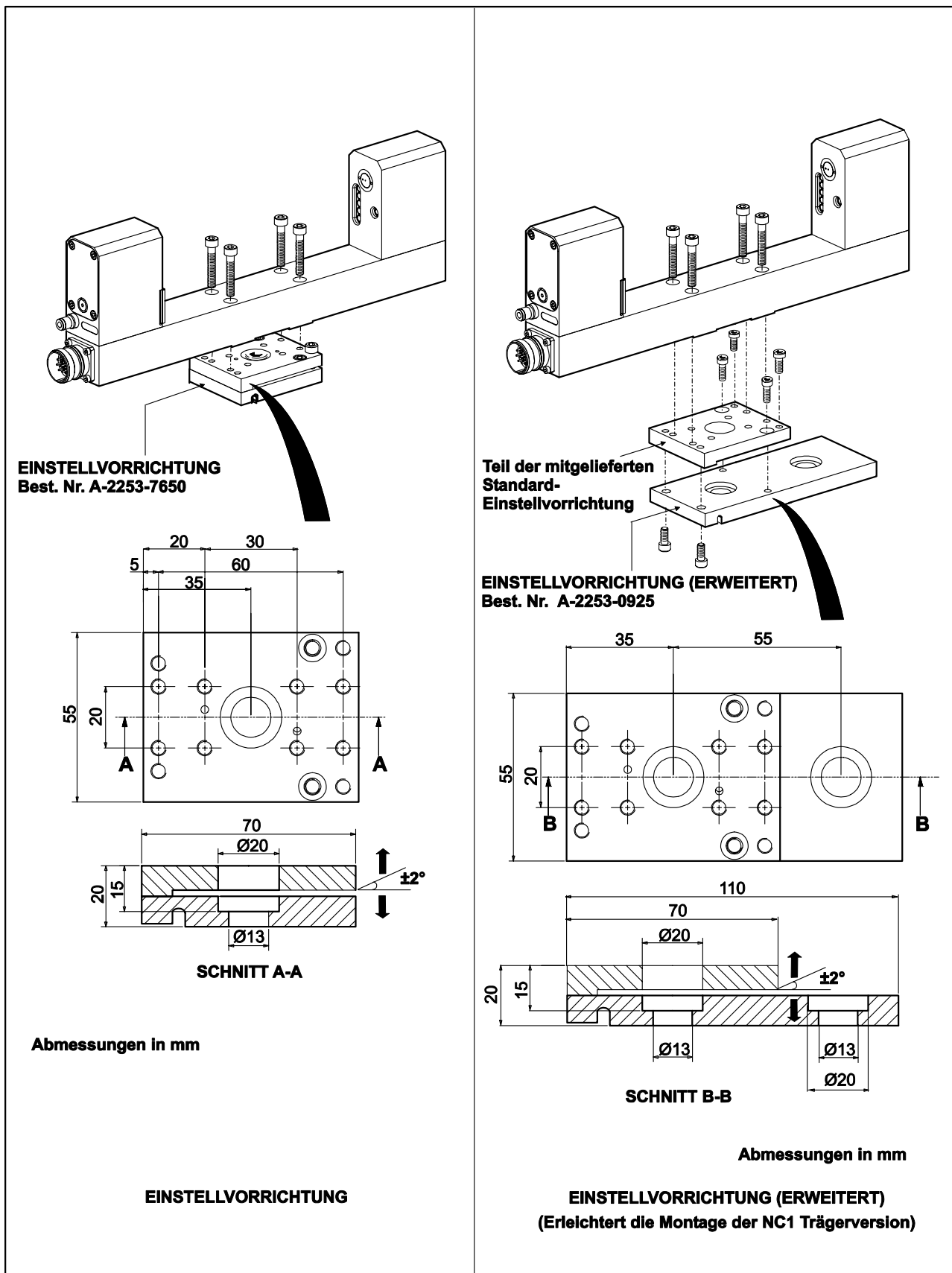
Einstellvorrichtung für modulares System

Einstellvorrichtung



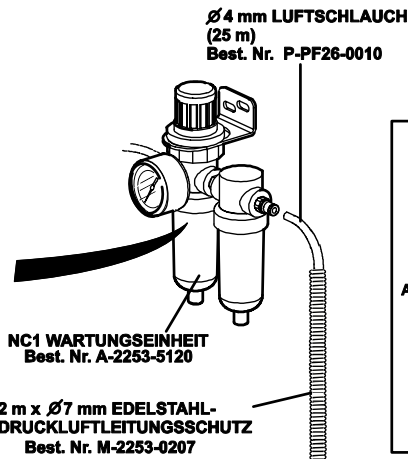
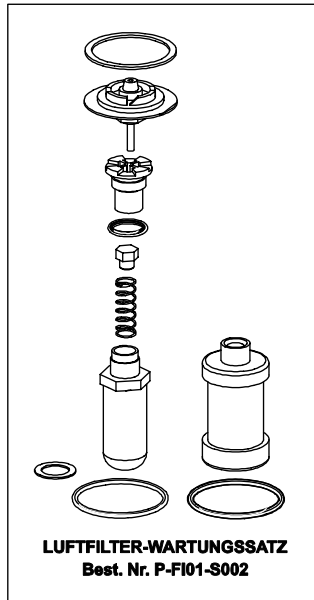
Einstellvorrichtung für modulares System

Einstellvorrichtung



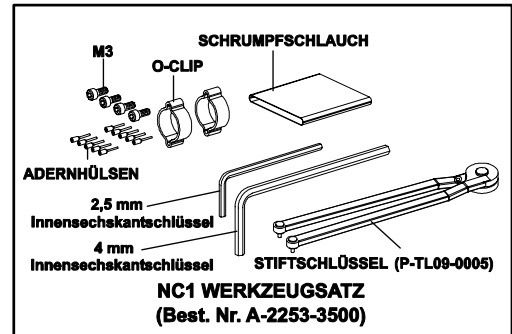
Einstellvorrichtung für NC1 Trägerversion

Ersatzteile und Zubehör

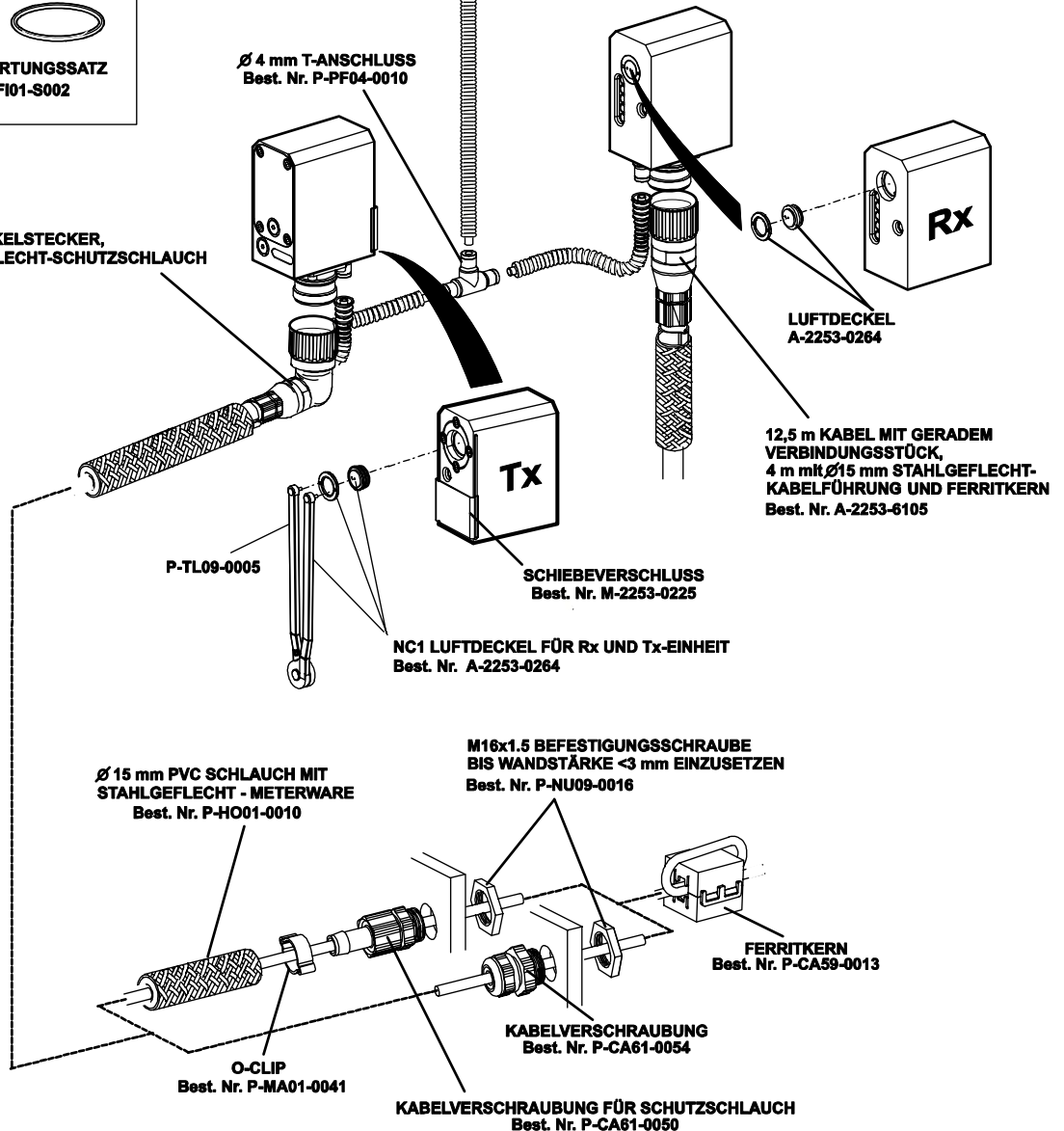


NC1 INSTALLATIONSHANDBUCH
Best. Nr:

Englisch	- H-2000-5048
Deutsch	- H-2000-5127
Französisch	- H-2000-5128
Italienisch	- H-2000-5129
Tschechisch	- H-2000-5222
Polnisch	- H-2000-5223
Ungarisch	- H-2000-5224
Russisch	- H-2000-5225



12,5 m KABEL MIT 90° WINKELSTECKER, 4 m mit Ø 15mm STAHLGEFLECHT-SCHUTZSCHLAUCH UND FERRITKERN.
Best. Nr. A-2253-6106



Renishaw GmbH
Karl-Benz Strasse 12,
D-72124 Pliezhausen
Deutschland

T +49 7127 9810
F +49 7127 88237
E germany@renishaw.com
www.renishaw.de

RENISHAW 
apply innovation™

**Weltweite Kontaktinformationen finden Sie auf
unserer Hauptseite
www.renishaw.com/contact**

