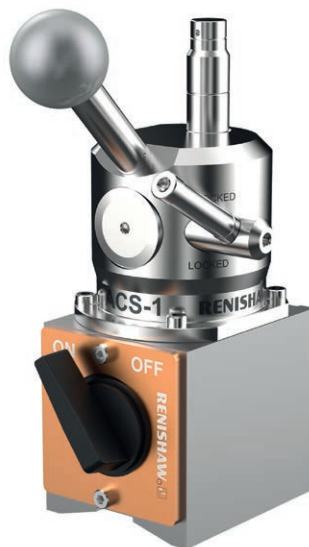


Расширенный набор калибровочной сферы (ACS-1)



RU



Если вас интересует информация об этом продукте,
отсканируйте штрих-код или посетите сайт
www.renishaw.ru/acs.

Назначение

ACS-1 обеспечивает точную калибровку шпиндельного датчика Renishaw на станке с ЧПУ. Данное приспособление позволяет определить смещение и размер шарика щупа датчика, а так же его длину. Рекомендуется снимать ACS-1 после использования до начала цикла механической обработки.

Правила техники безопасности

Информация для пользователя

При выполнении любых работ на станках рекомендуется использовать средства защиты глаз.

Информация для поставщика и специалистов по монтажу оборудования

Поставщик станка обязан проинформировать пользователя о любых факторах риска, связанных с эксплуатацией поставляемых станков и КИМ, включая те из них, которые описаны в документации на изделия Renishaw, а также обеспечить наличие на станках и КИМ надлежащих защитных устройств и защитной блокировки.

Работа оборудования

При эксплуатации оборудования в режиме, не предусмотренном изготовителем, эффективность средств защиты, имеющихся в оборудовании, может быть нарушена.

Компоненты ACS-1



Изделия, рекомендуемые для использования с ACS-1 (изображения представлены только в качестве примера):



Стандартный шпиндельный датчик (компания Renishaw настоятельно рекомендует использовать датчик с тензоэлементами RENGAGE™)



Калибровочная оправка (известной длины)

Установка ACS-1

Установите калибровочную сферу в требуемое положение на ACS-1 с помощью вилочного ключа, входящего в комплект.

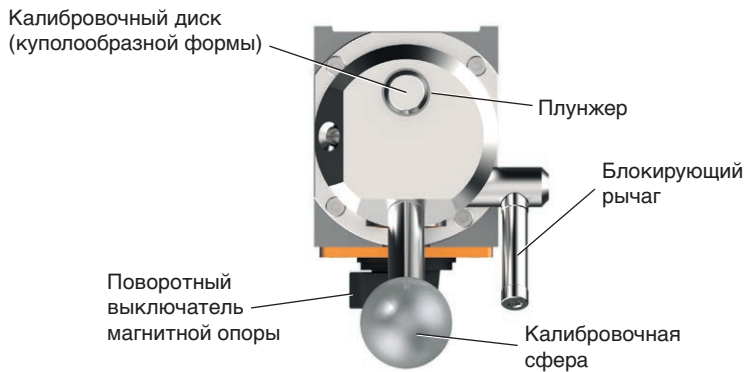


ВНИМАНИЕ! Устройство необходимо установить на очищенную от стружки и грязи поверхность.

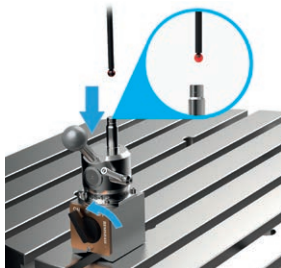
Установите ACS-1 на стол станка с ЧПУ или в патрон и зафиксируйте устройство, переместив поворотный выключатель с магнитной опорой из положения OFF (Выкл.) в положение ON (Вкл.).

На следующих страницах представлен обзор процесса калибровки, который зависит от типа системы ЧПУ или калибровочных циклов (более подробная информация содержится в руководстве по программированию вашего программного обеспечения).

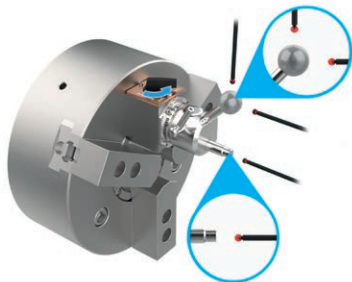
Установка ACS-1



Установите ACS-1 на столе станка

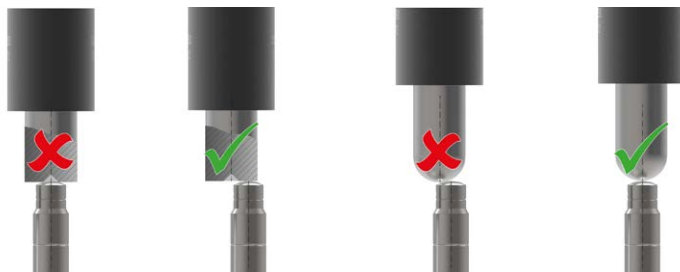
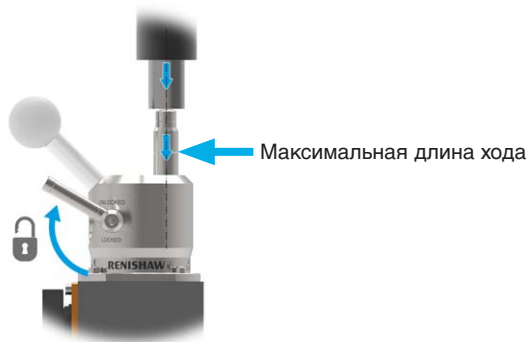


Установка ACS-1 на многоцелевом станке



Как выполнить калибровку датчика с помощью ACS-1

1. Разблокируйте ACS-1, переместите калибровочную оправку по осям X и Y и нажмите на плунжер (см. инструкции по использованию калибровочных оправок разного типа ниже). Следите за тем, чтобы не превысить отметку максимальной длины хода.



2. Заблокируйте устройство с помощью рычага и задайте нулевую точку станка по оси Z.

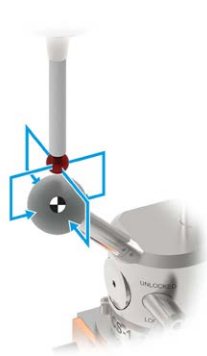
Если калибровочная оправка размещена точно по центру, так же могут быть заданы нулевые точки по осям X и Y (в противном случае см. шаг 3.5).



ВНИМАНИЕ! После фиксации плунжера в требуемом положении с помощью блокирующего рычага не следует снова нажимать на плунжер, пока не завершится цикл калибровки и не будет снята блокировка. Плунжер обеспечивает длину хода 10 мм. Превышение данного значения может привести к повреждению устройства.

ПРИМЕЧАНИЕ. Ввиду использования калибровочного диска куполообразной формы калибровка длины по оси Z выполняется по центру.

3. Задайте нулевую точку и выполните калибровку по осям X и Y с помощью калибровочной сферы.



- 3.5. Измерьте калибровочный диск, чтобы точно обновить нулевую точку по осям X и Y (дополнительно).



4. Выполните калибровку по оси Z



Техническое обслуживание

ВНИМАНИЕ! Тщательно очистите ACS-1 от стружки.

Устройство ACS-1 требует минимального техобслуживания, поскольку оно предназначено для работы на вертикальных и горизонтальных обрабатывающих центрах любых габаритов, многоцелевых станках и портальных обрабатывающих центрах.

© 2021–2022 Renishaw plc. Все права защищены.

Этот документ не может быть скопирован или воспроизведен ни полностью, ни частично, ни перенесен на любой другой носитель, ни переведён на иностранный язык без предварительного письменного разрешения Renishaw.

Renishaw plc. Зарегистрировано в Англии и Уэльсе. Компания №: 1106260. Юридический адрес:
New Mills, Wotton-under-Edge, Gloucestershire, GL12 8JR, Великобритания.

Отказ от ответственности

НЕ СМОТЯ НА ТО, ЧТО ПЕРЕД ПУБЛИКАЦИЕЙ ЭТОГО ДОКУМЕНТА БЫЛИ ПРЕДПРИНЯТЫ СУЩЕСТВЕННЫЕ УСИЛИЯ ДЛЯ ПРОВЕРКИ ТОЧНОСТИ ЕГО СОДЕРЖАНИЯ, В СООТВЕТСТВИИ С ДЕЙСТВУЮЩИМ ЗАКОНОДАТЕЛЬСТВОМ, ИСКЛЮЧАЮТСЯ ЛЮБЫЕ ВЫТЕКАЮЩИЕ ИЗ ДАННОГО ТЕКСТА ГАРАНТИИ, УСЛОВИЯ, ОБЯЗАТЕЛЬСТВА И ОТВЕТСТВЕННОСТЬ.

RENISHAW ОСТАВЛЯЕТ ЗА СОБОЙ ПРАВО ВНОСИТЬ ИЗМЕНЕНИЯ В НАСТОЯЩИЙ ДОКУМЕНТ, В ОБОРУДОВАНИЕ И / ИЛИ ПРОГРАММНОЕ ОБЕСПЕЧЕНИЕ, А ТАКЖЕ В УКАЗАННЫЕ ТЕХНИЧЕСКИЕ ХАРАКТЕРИСТИКИ, БЕЗ УВЕДОМЛЕНИЯ О ТАКИХ ИЗМЕНЕНИЯХ.

Торговые марки

RENISHAW® и его графическое изображение датчика являются зарегистрированными товарными знаками Renishaw plc. Названия продуктов Renishaw, обозначения и слоган «apply innovation» являются торговыми марками Renishaw plc или ее дочерних компаний. Названия других брендов, продуктов или компаний являются товарными знаками соответствующих владельцев.

Гарантийные обязательства

Если вы и Renishaw не договорились и не подписали отдельное письменное соглашение, оборудование и / или программное обеспечение продаются в соответствии со стандартными Условиями и Положениями Renishaw, поставляемыми с таким оборудованием и / или программным обеспечением, или доступными по запросу в местном офисе Renishaw.

Компания Renishaw предоставляет гарантию на свое оборудование и программное обеспечение в течение ограниченного периода времени (как указано в Стандартных Условиях и Положениях) при условии, что они установлены и используются в точности так, как это определено в соответствующей документации Renishaw. Чтобы узнать полную информацию о предоставляемой гарантии Вам следует ознакомиться с этими Стандартными Условиями и Положениями.

Оборудование и / или программное обеспечение, приобретенное вами у стороннего поставщика, регулируется отдельными условиями, предоставляемыми с таким оборудованием и / или программным обеспечением. Для детализированной информации Вы должны проконсультироваться со своим сторонним поставщиком.

Регламент ЕС (REACH)

Сведения, предусмотренные Ст. 33(1) Регламента (ЕС) № 1907/2006 (REACH) для изделий, содержащих особо опасные вещества (SVHC), приведены на веб-странице:

www.renishaw.ru/REACH

Директива China RoHS (по ограничению использования опасных веществ).

Для получения более подробной информации о Директиве China RoHS посетите веб-страницу:

www.renishaw.ru/mtpchinarohs

ООО «Ренишоу»
ул. Кантемировская 58
115477 Москва
Россия

телефон +7 495 899 0202
факс +7 495 899 0228
эл. почта russia@renishaw.com
www.renishaw.ru

RENISHAW 
apply innovation™

**Адреса офисов Renishaw по
всему миру указаны на сайте
www.renishaw.ru/contact**