

RMI-Q



日本語



本製品に関する資料については、バーコードをスキャンするか
www.renishaw.jp/rmi-q
をご覧ください。

安全について

ユーザーへの情報

工作機械や三次元測定機を使用する場合は、保護眼鏡の着用を推奨します。

機械メーカーへの情報

レニショーの製品説明書に記載されている内容も含め、操作に伴うあらゆる危険性をユーザーへ周知してください。また、適切な保護機構とインターロックシステムの設置は、各工作機械メーカーの責任で行なってください。

特定の状況下では、プローブ信号が正しく出力されない場合があります。プローブ信号のみに頼って機械を停止させないようにしてください。

エンジニアリング会社への情報

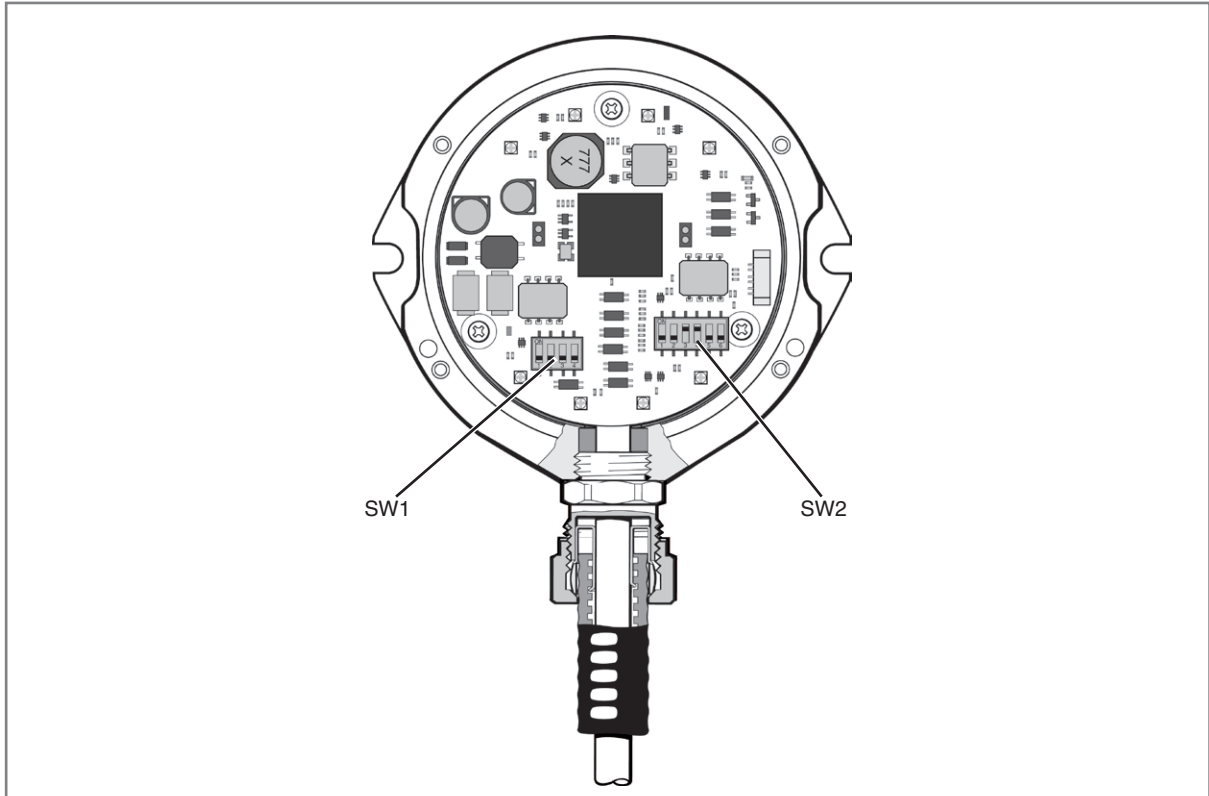
すべてのレニショー製品は、EU および FCC の関連規制要件に準拠して設計されています。これらの規制に準拠して製品を機能させるために、エンジニアリング会社の責任において、下記のガイドラインを遵守していることを確認してください。

- 変圧器やサーボアンプなど電気ノイズの発生源からインターフェースを離して配置してください。
- すべての 0 V/アース接続は、機械の集中アース部分に接続してください (集中アースとはすべての機器のアースとシールドケーブルを接続する一点アースのことです)。この接続は非常に重要で、怠るとアース間で電位差を生じることがあります。
- ユーザーガイドに示されたとおりにすべてのシールドを接続してください。
- モータの電源ケーブルなどの大電流のケーブルや、高速のデータケーブルからケーブルを離してください。
- ケーブル長は、常にできるだけ短くしてください。

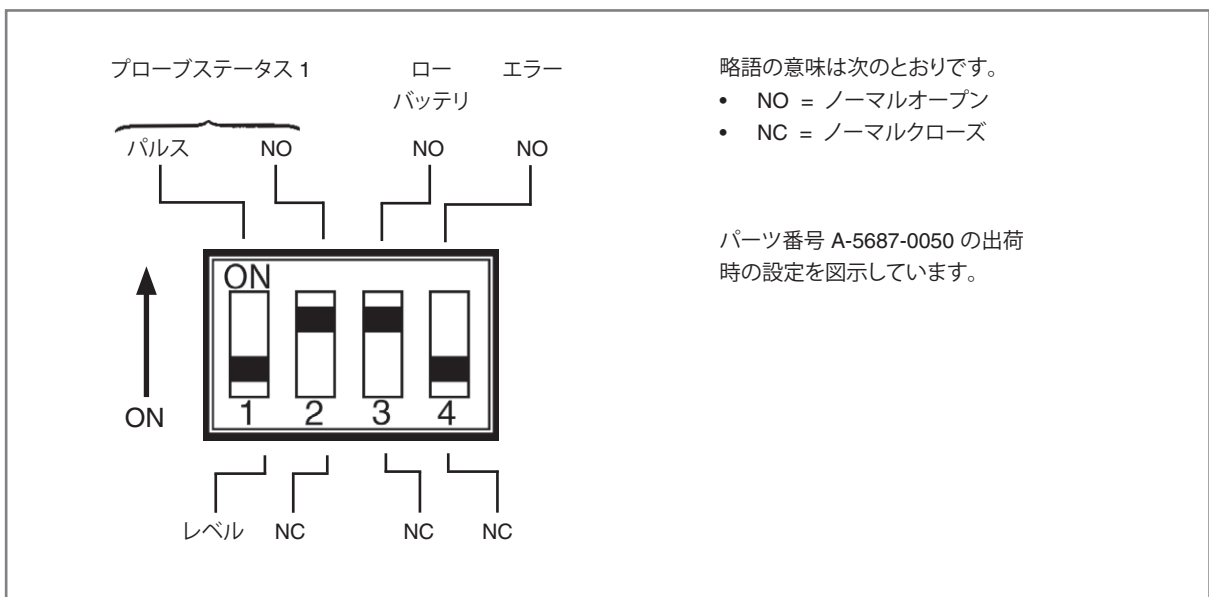
製品の使用について

本製品をメーカーが指定する方法以外で使用した場合、本製品の保護性能が低下することがあります。

スイッチ SW1 および SW2



スイッチ SW1 出力設定

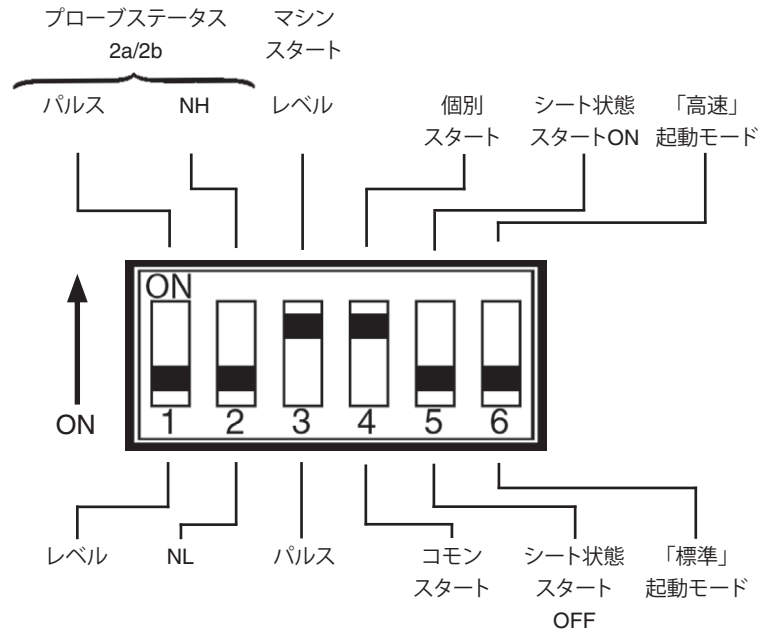


スイッチ SW2 出力設定

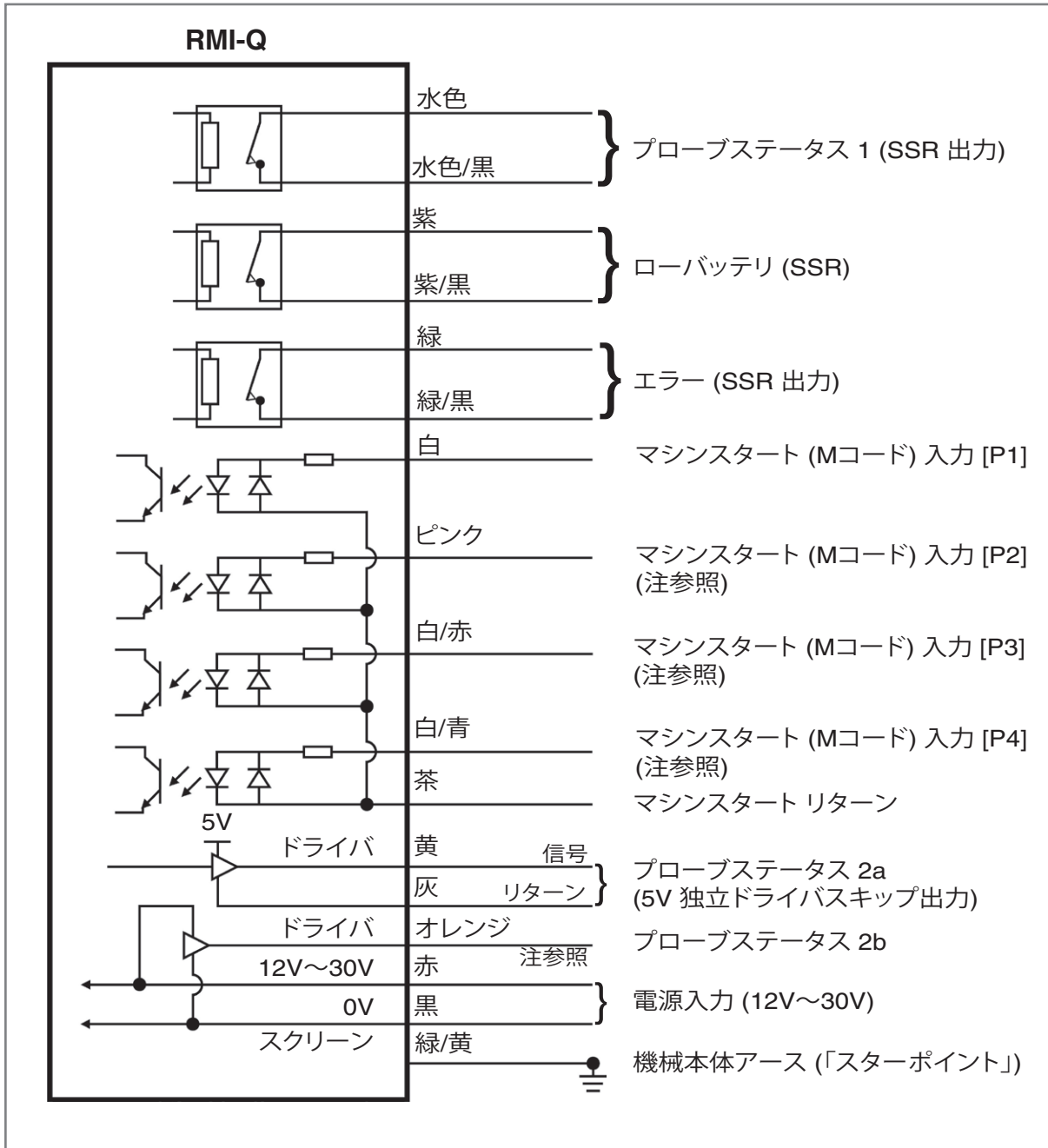
略語の意味は次のとおりです。

- NH = ノーマルハイ
- NL = ノーマルロー

パーツ番号 A-5687-0050 の出荷時の設定を図示しています。



電気結線図 (出力グループ図付き)



注意: 供給電源の 0V は、機械アース (「スターポイント」) へ接続してください。
適切な配線がなされている場合は、マイナス電源も使用できます。

注: マシンスタート入力 P2-P4 が、RMI と RMI-Q の電気結線で相違する部分です。これらの入力によって、複数の無線信号伝達式プローブまたは工具計測システムが、使用できるようになります。



RMI-Q 診断用 LED

P1、P2、P3、P4 システムステータス LED	
OFF	当該プローブナンバーに登録なし
●	当該プローブナンバーに登録有り、待機状態
●	当該プローブナンバーに登録有り、稼働状態
●	当該プローブナンバーに登録有り、0.5 秒起動モードエラー
● ● ●	プローブ選択エラー
● ● ● ● ●	マッチング/マッチングデータ消去待機中、登録プローブデータあり
● ● ●	マッチング待機中、登録プローブデータなし
● ● ● ● ●	マッチング完了、プローブデータ登録あり
● ● ●	マッチングデータ消去完了、プローブデータ登録なし

記号の意味	
●	継続点灯
● ● ●	点滅

ローバッテリー/スタート LED	
OFF	バッテリー電圧が良好で、M コードスタート/ストップ信号送信なし
●	ローバッテリー
●	M コードスタート/ストップ信号送信中
●	ローバッテリー状態で、M コードスタート/ストップ信号送信中
● ● ●	出力回路過負荷状態



シグナル LED	
OFF	稼働中プローブ無し
	信号状態良好
	信号状態不十分
● ● ●	出力回路過負荷状態

プローブステータス LED	
●	プローブがトリガー状態
●	プローブがシート状態
● ● ●	出力回路過負荷状態

エラー LED	
OFF	異常なし
●	エラー
● ● ●	出力回路過負荷状態

本ページは意図的に空白にしています。

© 2020 Renishaw plc. 無断転用禁止。

レニショーの書面による許可を事前に受けずに、本文書の全部または一部をコピー、複製、その他のいかなるメディアへの変換、その他の言語への翻訳をすることを禁止します。

本文書に掲載された内容は、Renishaw plc の特許権の使用許可を意味するものではありません。

お断り

本書作成にあたり細心の注意を払っておりますが、レニショーは法律により認められる範囲で、いかなる保証、条件提示、表明、損害賠償も行いません。

レニショーは、本文書ならびに、本書記載の本装置、および/またはソフトウェアおよび仕様に、事前通知の義務なく、変更を加える権利を有します。

商標について

RENISHAW® およびプローブシンボルは、Renishaw plc の登録商標です。レニショー製品の名称および呼称ならびに「apply innovation」マークは、Renishaw plc およびその子会社の商標です。その他のブランド、製品、または会社名は、各々の所有者の商標です。

Google Play および Google Play ロゴは、Google LLC の商標です。

Apple and the Apple logo are trademarks of Apple Inc., registered in the U.S. and other countries.
App Store is a service mark of Apple Inc., registered in the U.S. and other countries.

保証

お客様とレニショーとの間で合意し、お客様とレニショーが個別契約書に署名している場合を除き、本装置および/またはソフトウェアの販売条件は、レニショーの標準販売条件に従います。レニショーの標準販売条件は、かかる装置および/またはソフトウェアに付随するものであり、また、レニショーまで請求できます。

レニショーは、関連するレニショーの説明書に記載されているとおりに正確に、設置および使用されていることを条件として、レニショーの装置とソフトウェアを、限定期間にわたって保証します（標準販売条件に記載）。保証の詳細については、標準販売条件をご確認ください。

第三者サプライヤからお客様が購入した装置および/またはソフトウェアは、かかる装置および/またはソフトウェアに付随する、個別の販売条件に委ねられます。詳細については、該当の第三者サプライヤにお問い合わせください。

中国 RoHS

中国 RoHS の詳細については、下記サイトをご覧ください。

www.renishaw.jp/mtpchinarohs

EU 規格適合宣言



Renishaw plc では、その単独の責任において、RMI-Q が欧州連合のすべての適用法に準拠していることを宣言します。

EU 規格適合宣言の全文は、下記をご覧ください。
www.renishaw.jp/mtpdoc

WEEE 指令



レニショーの製品や付随文書にこのシンボルが使用されている場合は、一般の家庭ごみと一緒に製品を廃棄してはならないことを示します。この製品を電気・電子機器廃棄物 (WEEE) の指定回収場所に持ち込み、再利用またはリサイクルができるようにすることは、エンドユーザーの責任に委ねられます。この製品を正しく廃棄することにより、貴重な資源を有効活用し、環境に対する悪影響を防止できます。詳細については、各地の廃棄処分サービスまたはレニショーの販売店にお問い合わせください。

REACH 規則

高懸念物質 (Substances of Very High Concern - SVHC) を含む製品に関する規則 (EC) No. 1907/2006 (REACH) の第 33(1) 項で要求される情報については、www.renishaw.jp/REACH を参照してください。

特許について

RMI-Q および他の同様のレニショー製品の機能は、次の特許や特許出願の対象となっています。

CN 100466003	JP 4575781
CN 101287958	JP 5238749
CN 101482402	JP 5390719
EP 1576560	KR 1001244
EP 1931936	TW I333052
EP 2216761	US 7665219
IN 215787	US 7821420
IN 317708	US 9140547
IN WO2004/057552	

取得済み無線認証

アルゼンチン: CNC ID: C-13041

オーストラリア:



ブラジル:



“Este equipamento não tem direito à proteção contra interferência prejudicial e não pode causar interferência em sistemas devidamente autorizados”.

カナダ: IC: 3928A-RMIQ

This device complies with Industry Canada licence-exempt RSS standard(s). Operation is subject to the following two conditions: (1) this device may not cause interference, and (2) this device must accept any interference, including interference that may cause undesired operation of the device.

Le présent appareil est conforme aux CNR d'Industrie Canada applicables aux appareils radio exempts de licence. L'exploitation est autorisée aux deux conditions suivantes : (1) l'appareil ne doit pas produire de brouillage, et (2) l'utilisateur de l'appareil doit accepter tout brouillage radioélectrique subi, même si le brouillage est susceptible d'en compromettre le fonctionnement.

EU:

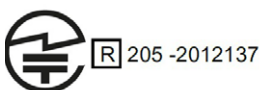


インド: 2346/2012/WRLO

インドネシア:

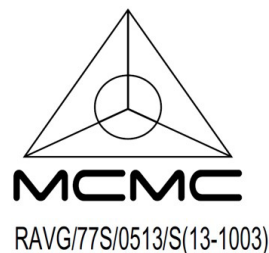


日本:



This device is granted pursuant to the Japanese Radio Law and the Japanese Telecommunications Business Law This device should not be modified (otherwise the granted designation number will become invalid).

マレーシア:



メキシコ:

ITF# RCPRERM18-0076

“La operación de este equipo está sujeta a las siguientes dos condiciones:
(1) es posible que este equipo o dispositivo no cause interferencia perjudicial y
(2) este equipo o dispositivo debe aceptar cualquier interferencia, incluyendo la que pueda causar su operación no deseada.”

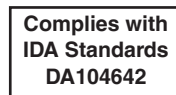
モロッコ:



ニュージーランド:



シンガポール:



南アフリカ:



韓国:



Class A Equipment (Industrial Use)

이 기기는 업무용(A급) 전자파적합기기로서 판매자 또는 사용자는 이 점을 주의하시기 바라며, 가정외의 지역에서 사용하는 것을 목적으로 합니다.

台湾:  CCAB13LP3040T2

警語

經型式認證合格之低功率射頻電機, 非經許可, 公司、商號或使用者均不得擅自變更頻率、加大功率或變更原設計之特性及功能。

低功率射頻電機之使用不得影響飛航安全及干擾合法通信; 經發現有干擾現象時, 應立即停用, 並改善至無干擾時方得繼續使用。

前項合法通信, 指依電信法規定作業之無線電通信。低功率射頻電機須忍受合法通信或工業、科學及醫療用電波輻射性電機設備之干擾。

USA: FCC ID: KQGRMI-Q

アイスランド イスラエル リヒテンシュタイン
モンテネグロ ノルウェー フィリピン ロシア
スイス トルコ

免除: 中国 タイ ベトナム

レニショー株式会社

東京オフィス

T 160-0004

東京都新宿区四谷四丁目 29 番地 8

レニショービル

T 03-5366-5316

名古屋オフィス

T 456-0036

愛知県名古屋市熱田区熱田西町 1 番 21 号

レニショービル名古屋

T 052-211-8500

RENISHAW 
apply innovation™

E japan@renishaw.com
www.renishaw.jp

世界各国でのレニショーネットワークについては、
Web サイトをご覧ください。 www.renishaw.jp/contact



H - 5687 - 8530 - 04