

TRS2 Berührungsloses Werkzeugbrucherkennungs-System


www.renishaw.de/trs2

Spezifikationen

Hauptanwendung		Schnelle, berührungslose Werkzeugbruchkontrolle massiver Werkzeuge auf vertikalen und horizontalen Bearbeitungszentren aller Größen, allen Bearbeitungszentren in Gantry-Bauweise sowie Multitasking-Maschinen.						
Abmessungen		<table border="1"> <tr> <td>Höhe</td> <td>83,0 mm</td> </tr> <tr> <td>Breite</td> <td>38,0 mm</td> </tr> <tr> <td>Tiefe</td> <td>73,0 mm</td> </tr> </table>	Höhe	83,0 mm	Breite	38,0 mm	Tiefe	73,0 mm
Höhe	83,0 mm							
Breite	38,0 mm							
Tiefe	73,0 mm							
Masse		750,0 g, inklusive 10,0 m Kabel						
Signalübertragung		Kabelübertragung						
Kompatibles Interface		- (integriertes Interface)						
Werkzeugbrucherkennung		Ø0,2 mm (siehe Hinweise 1 und 2)						
Prüfbereich		TRS2 einstellbar zwischen 300 mm und 2 m. Werkseitig eingestellt auf 350mm. TRS2-S auf 350mm Prüfabstand, fix eingestellt.						
Versorgungsspannung		11 V DC bis 30 V DC						
Versorgungsstrom		65 mA bei 12 V DC, 42 mA bei 24 V DC						
Ausgangssignal (vom Interface)		Statusausgang. Spannungsfreier SSR-Ausgang, der als Schließer oder Öffner konfiguriert werden kann.						
Ein- und Ausgangssicherung		Schutz der Spannungsversorgung/des Ausgangs durch rücksetzbare Sicherungen						
Elektrische Anschlüsse		Kabel an der Unterseite der Einheit						
Kabel (zur Maschinensteuerung)	Spezifikationen	Ø4,85 mm, 5-adriges geschirmtes Kabel, jede Ader 18/0,1 mm isoliert.						
	Länge	5,0 m, 10,0 m						
	Elektrischer Anschluss	Kabel an der Unterseite der Einheit.						
Druckluftversorgung		Druckluftleitung Ø4,0 mm. Die Druckluftversorgung zum TRS2 muss ISO 8573-1 Klasse 1.7.2 entsprechen.						
Lasertyp		Laserprodukt der Klasse 2 gemäß BS EN 60825-1:2014 (IEC 60825-1:2014).						
Laserstrahlausrichtung		Die Einheit wird mit einer verstellbaren Montagehalterung geliefert.						
Montage		Eine Montagehalterung mit Langlöchern für M6 Schrauben (2 Stück) wird mitgeliefert. Alternative Befestigungsmöglichkeiten sind erhältlich.						
Umgebungsparameter	IP-Schutzklasse	IPX8 BS EN 60529:1992+A2:2013 (IEC 60529:1989+AMD1:1999+AMD2:2013) mit Druckluft						
	IK-Schutzart	IK06 BS EN IEC 62262:2002 [für Glasfenster]						
	Betriebstemperatur	+5 °C bis +55 °C						

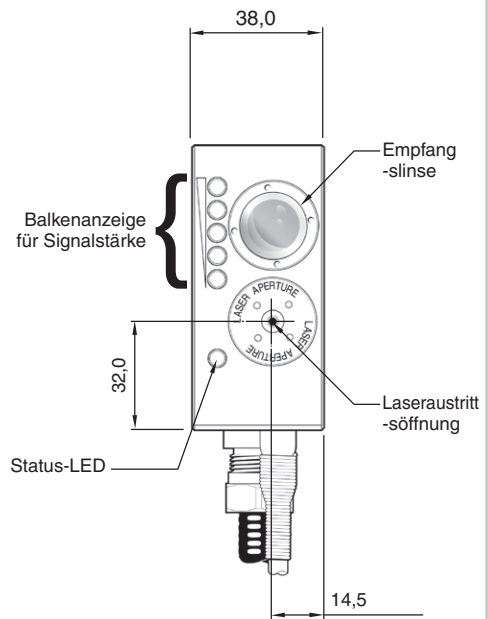
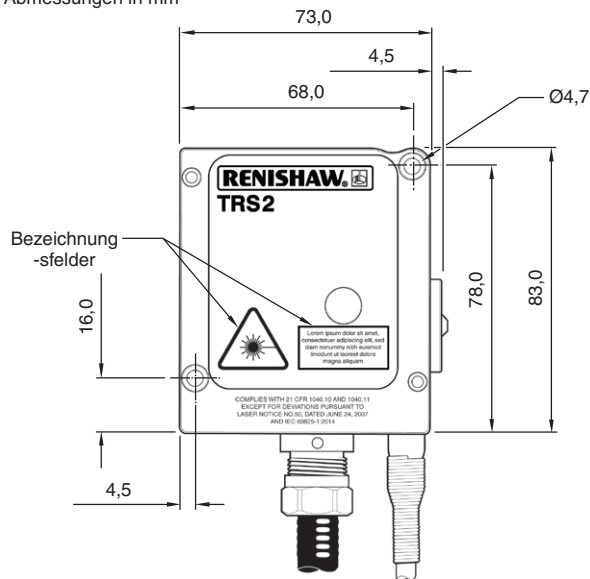
Hinweis 1 Jedes TRS2-System wird mit einem blauen HSS-Spiralbohrer mit Ø0,5 mm (Farnell Artikelnummer 203778) am Arbeitspunkt 350 mm geprüft.
Testbedingungen: Trockenes, mit 5000 U/min rotierendes Werkzeug, das vom TRS2 innerhalb von 1 s erfasst werden muss.

Hinweis 2 Abhängig vom Bereich, dem Zustand der Werkzeugoberfläche, den Umgebungsbedingungen in der Maschine und der Installation

Für weitere Informationen sowie Unterstützung bei der Anwendungs- und Leistungsoptimierung wenden Sie sich bitte an Renishaw oder besuchen Sie www.renishaw.de/trs2

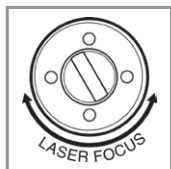
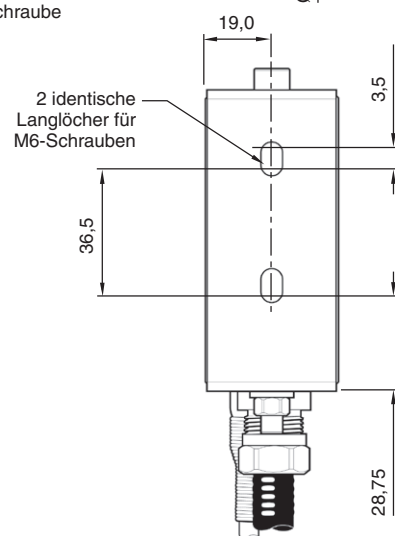
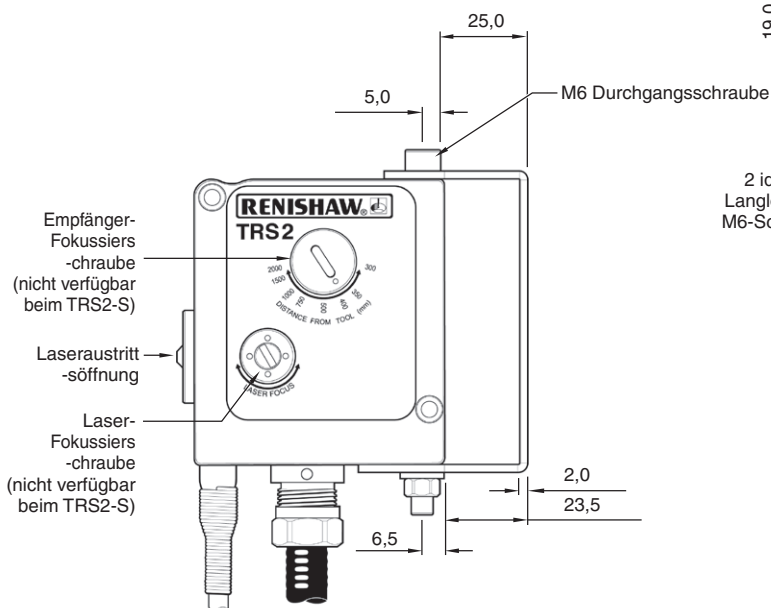
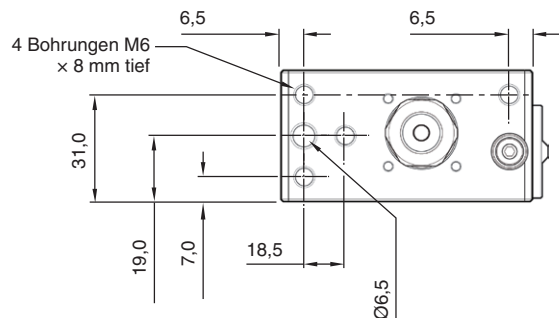
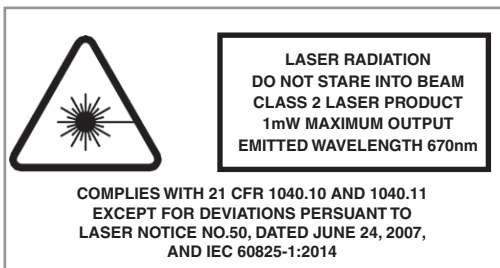
Abmessungen und Warnzeichen (Laser): TRS2 und TRS2-S

Abmessungen in mm

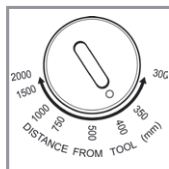


Warnschild

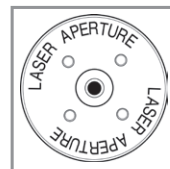
Hinweisschild



Laser-Fokussier-schraube
(nicht verfügbar beim TRS2-S)



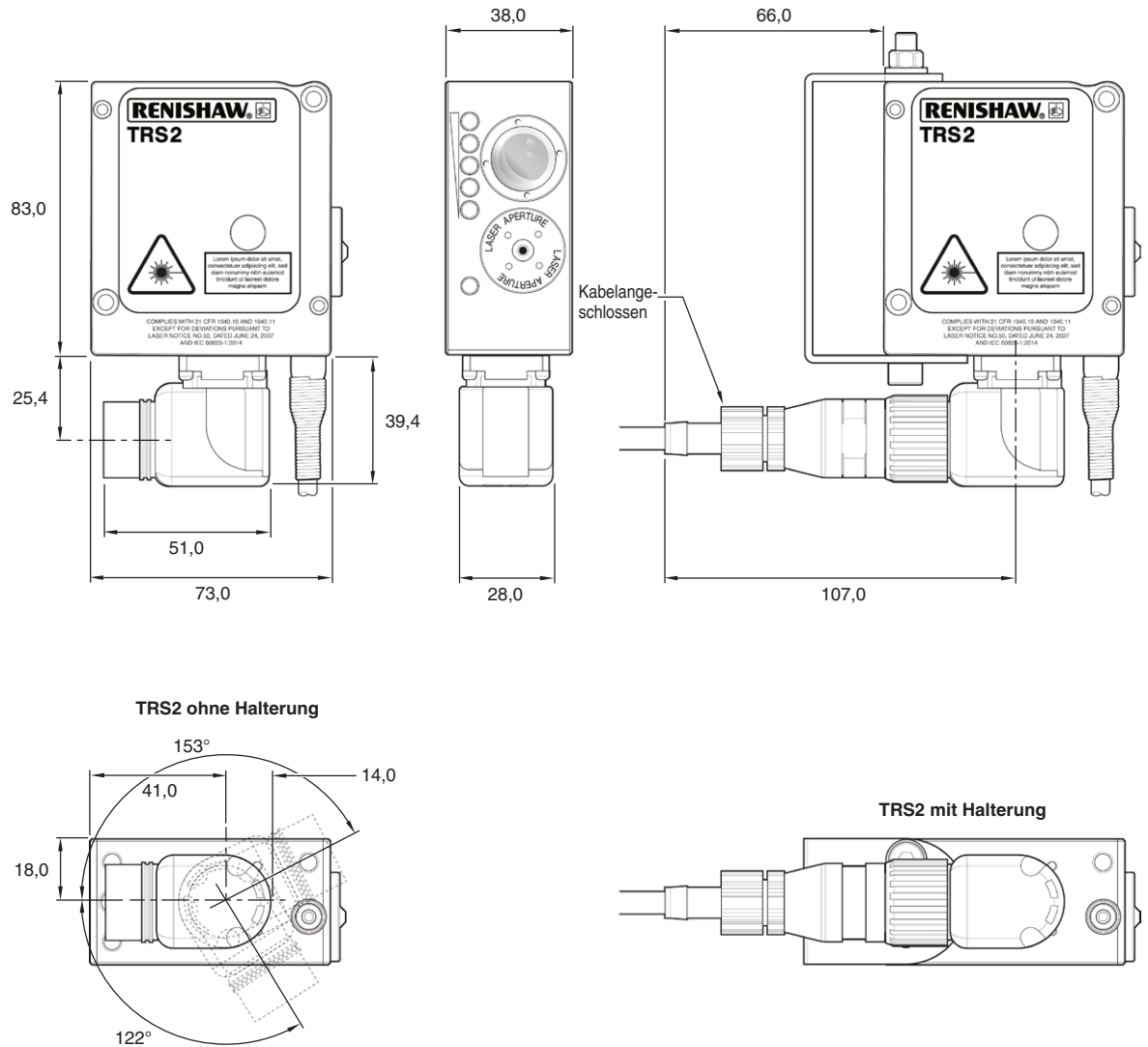
Empfänger-Fokussier-schraube
(nicht verfügbar beim TRS2-S)



Laserapertur-söffnung

Abmessungen: TRS2 mit Kabelanschluss

Abmessungen in mm



Renishaw GmbH
Karl-Benz Straße 12
72124 Pliezhausen
Deutschland

T +49 7127 9810
F +49 7127 88237
E germany@renishaw.com
www.renishaw.de

RENISHAW 
apply innovation™

Ersatzteile und Zubehör

Eine umfassende Palette an Ersatzteilen und Zubehör ist erhältlich.

Wenn Sie eine Liste der kompletten Auswahl erhalten möchten, wenden Sie sich bitte an Renishaw.

Kontaktinformationen finden Sie unter www.renishaw.de/Renishaw-Weltweit

RENISHAW IST UM DIE RICHTIGKEIT UND AKTUALITÄT DIESES DOKUMENTS BEMÜHT, ÜBERNIMMT JEDOCH KEINERLEI ZUSICHERUNG BEZÜGLICH DES INHALTS. EINE HAFTUNG ODER GARANTIE FÜR DIE AKTUALITÄT, RICHTIGKEIT UND VOLLSTÄNDIGKEIT DER ZUR VERFÜGUNG GESTELLTEN INFORMATIONEN IST FOLGLICH AUSGESCHLOSSEN.

