

**Vous l'aviez demandé . . .**

**. . . le Ballbar QC20-W  
sans fil est là**

- Technologie sans fil pour une exploitation plus facile et plus sûre
- Configuration et utilisation plus simples et plus rapides
- Nouveaux composants logiciels et matériels pour des tests volumétriques rapides
- Conception plus durable
- Rétrocompatibilité pour les utilisateurs du Ballbar QC10




**Mise à niveau au nouveau Ballbar QC20-W sans fil**

## Nous n'avons pas changé la formule gagnante, nous l'avons perfectionnée !

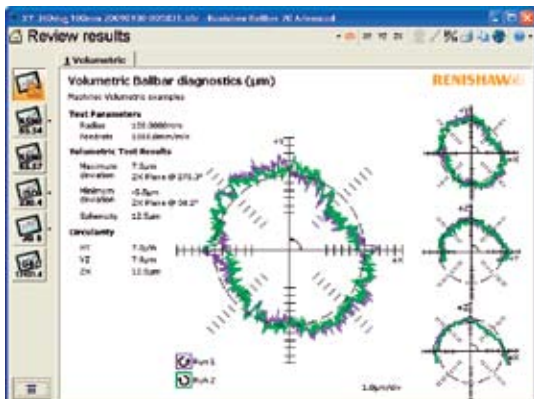
Si vous utilisez un Ballbar QC10, vous savez qu'il fournit les informations nécessaires pour maîtriser les performances de vos machines-outils. Sur le QC20-W, nous avons conservé les caractéristiques qui ont fait du Ballbar QC10 une norme industrielle et nous avons répondu à VOS demandes :

- **Communication sans fil** : la technologie sans fil *Bluetooth*<sup>®</sup> permet un réglage plus rapide et une plage d'exploitation plus grande qu'avec l'interface câblée du QC10. L'absence de fil signifie que les portes de l'enceinte machine peuvent rester fermées pendant les tests, d'où une sécurité renforcée.



 **Bluetooth**<sup>®</sup> wireless technology

- **Tests plus rapides et plus performants** : Les nouveaux composants matériels et logiciels permettent un test sur 'arc partiel' (220°) pour obtenir :
  - des tests sur axe Z simplifiés (aucune monture spéciale n'étant nécessaire)
  - des courses d'axes réduites (par exemple l'axe Z sur les centres d'usinage et l'axe X sur les tours)
  - la possibilité de tester 3 plans avec une seule configuration.



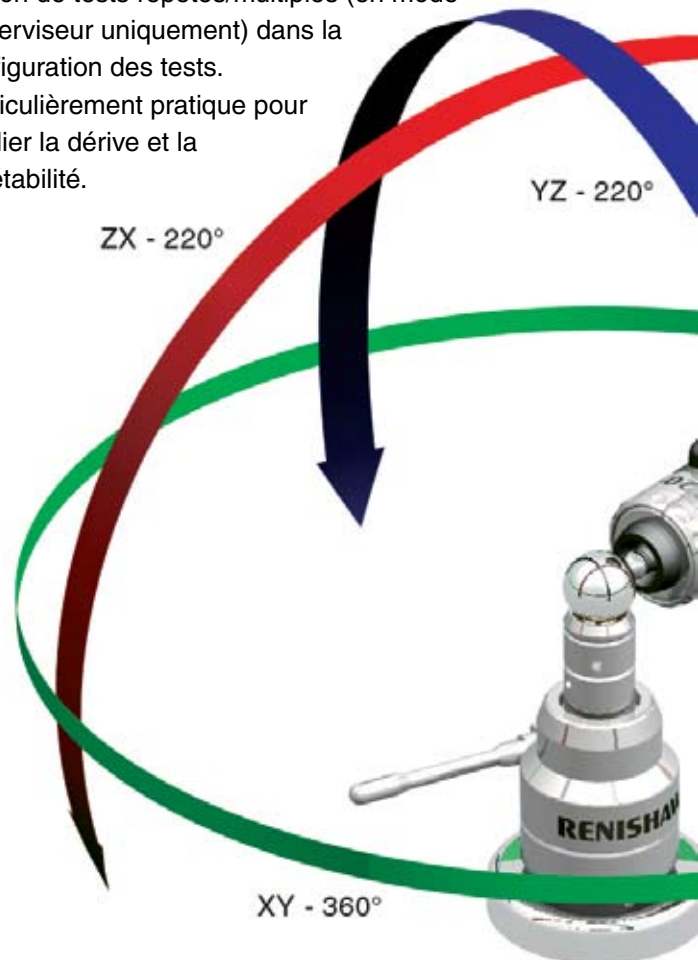
Un nouveau 'diagnostic volumétrique' présente ces données sous un format clair et compréhensible.

- **Conception plus durable** : la nouvelle conception du capteur est moins sujette aux dégâts dus aux collisions et l'absence de câbles signifie qu'ils ne risquent plus de s'endommager!

Des écrans d'analyse actualisés montrent maintenant les détails des normes de tests et des équipements de même que l'état d'étalonnage du Ballbar. Vos clients auront ainsi plus confiance dans les résultats présentés.

Plusieurs nouvelles fonctions ont aussi été intégrées au logiciel :

- Normes de tests ISO et ASME (et versions antérieures) désormais entièrement prises en charge
- Gestion améliorée des fichiers de données et de modèles de tests
- Option de tests répétés/multiples (en mode Superviseur uniquement) dans la configuration des tests. Particulièrement pratique pour étudier la dérive et la répétabilité.



## Le QC20-W a été conçu dès le départ pour satisfaire les utilisateurs actuels de QC10

- Pour maintenir vos fonctionnalités de tests QC10 actuelles, il suffit de remplacer votre Ballbar et son interface par le QC20-W. Tous les autres composants du système sont compatibles (à l'exception du kit d'accessoires Petits cercles).
- Le QC20-W a la même longueur que votre Ballbar QC10 (100 mm) actuel, et il utilise les mêmes allonges. Vous pouvez donc utiliser les mêmes tests et programmes de tests que vous avez déjà mis au point pour le QC10.
- Le QC20-W utilise le même format de fichier que le QC10. Vous pouvez donc :
  - examiner des tests pris par le QC10 dans le logiciel Ballbar 20
  - travailler avec un seul logiciel sur votre PC, que vous utilisiez un QC20-W ou un QC10.



Kit de mise à jour de base, simple et rentable pouvant même se ranger dans les mallettes système QC10 récentes\*

### NOTRE OFFRE

Échangez votre capteur QC10 existant contre le kit de mise à niveau de base QC20-W pour la moitié du coût d'un kit QC20-W complet. Ce kit est structuré et tarifé pour proposer un coût d'entrée QC20-W aussi bas que possible. Pour compléter les fonctionnalités de votre Ballbar, consultez la liste d'accessoires supplémentaires au dos.

\* Compatible avec les mallettes système QC10 à cadre métallique seulement  
La coupelle outil et la coupelle centrale doivent être remplacées par les nouveaux articles fournis

## Options de kits de mise à niveau répondant à vos besoins

Les kits QC10 et QC20-W se distinguent par trois nouveautés :

- Unité Ballbar
- Nouvelles conceptions de pivot magnétique et d'extension de coupelle outil
- Mallette de transport pour le système

Un changement a également été apporté au kit d'accessoires Petits Cercles.

Ces composants étant tous disponibles sous la forme de kits de mise à niveau séparés, vous n'aurez à acquérir que la fonctionnalité souhaitée.

- **Kit de mise à niveau Ballbar QC20-W.** Pour accéder au QC20-W, le coût d'entrée le plus bas est celui de son kit de mise à niveau. Il comporte un nouveau Ballbar, une pile et le logiciel Ballbar 20. Cet ensemble tient même directement dans votre mallette QC10\*.
  - Ballbar QC20-W sans fil (et une pile CR2)
  - Coupelle outil
  - Logiciel système (avec manuels)
  - Bille de réglage de décalage
  - Cartes de validation machine
  - Certificat d'étalonnage
- **Kit arc partiel QC20-W**
  - Constitué d'un ensemble de pivot magnétique et d'une extension de coupelle outil modifiés. Il permet de réaliser des tests sur arc partiel de 220° avec le QC20-W. La possibilité d'effectuer des tests sur les trois plans (XY, XZ et YZ) sans déplacer le pivot magnétique simplifie fortement leur installation et permet, pour la première fois, une analyse véritablement volumétrique.
- **Mallette de transport du système QC20-W**
  - Vous pouvez maintenant transporter votre kit d'accessoires Petits cercles et adaptateur pour tour verticaux dans la même mallette avec leurs propres emplacements réservés.
- **Kit d'accessoires Petits cercles QC20-W**
  - Le kit d'accessoires Petits cercles du QC10 (SCAK) ne fonctionne pas avec le QC20-W. Si vous utilisez le QC10 SCAK, il vous suffit d'acheter le nouvel adaptateur qui se visse tout simplement sur le corps du QC20-W. En revanche, vous pouvez conserver votre calibre 50 mm actuel.

La marque *Bluetooth* et ses logos appartiennent à Bluetooth SIG, Inc. Tout usage de ces marques par Renishaw plc intervient dans le cadre d'une licence. Les autres marques et noms de commerce sont ceux de leurs détenteurs respectifs.



Kit de mise à niveau Ballbar QC20-W



Kit arc partiel QC20-W



Mallette du système QC20-W



Kit d'accessoires Petits cercles QC20-W

# Contactez Renishaw et faites une mise à niveau QC20-W dès aujourd'hui

Renishaw S.A.S, 15 rue Albert Einstein, Champs sur Marne, 77437 Marne la Vallée, Cedex 2, France  
T +33 1 64 61 84 84 F +33 1 64 61 65 26 E france@renishaw.com

[www.renishaw.com](http://www.renishaw.com)