

RESOLUTE™ Funktionale Sicherheit absolutes, optisches Messsystem



RESOLUTE™ FS (Funktionale Sicherheit) ist ein optisches, hochauflösendes absolutes Messsystem, das gemäß den Normen zur Funktionalen Sicherheit zertifiziert ist.

Die patentierte RESOLUTE Messtechnologie verbindet eine 1 nm Auflösung mit extrem hohen Geschwindigkeiten und kann mit verschiedenen linearen oder rotativen Maßverkörperungen kombiniert werden.

RESOLUTE Messsysteme verwenden eine optische Single-Track Maßverkörperung in Kombination mit einer hochentwickelten Optik, um großzügige Einstelltoleranzen und ein außerordentlich niedriges Rauschen zu gewährleisten. Die Positionserfassung bietet einen sehr geringen zyklischen Fehler sowie ein geringes Rauschen (Jitter), woraus sich eine bessere Geschwindigkeitsregelung und eine bestmögliche Positionsstabilität ergeben.

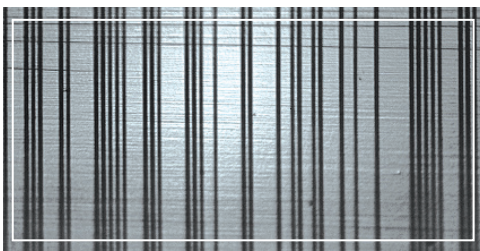
RESOLUTE FS Messsysteme eignen sich für den Einsatz in sicherheitsrelevanten Anwendungen und sind zertifiziert gemäß ISO 13849 Kategorie 3 PLd, IEC 61508 SIL2 und IEC 61800-5-2 SIL2.

- **Absolutes, berührungsloses, optisches Messsystem: keine Batterien erforderlich**
- **ISO 13849 Kategorie 3 PLd**
- **IEC 61508 SIL2**
- **IEC 61800-5-2 SIL2**
- **Großzügige Einstelltoleranzen sorgen für eine schnelle und einfache Installation**
- **Auflösung bis 1 nm linear oder 32 Bit rotativ**
- **Nach IP64 geschützter Abtastkopf für optimale Zuverlässigkeit in rauen Umgebungen**
- **Integrierte Einstell-LED zur einfachen Installation und Diagnose auf einen Blick**
- **Betriebstemperatur bis 80 °C mit integrierter Temperaturüberwachung**
- **Kompatibel mit verschiedenen linearen und rotativen Maßverkörperungen**
- **Verfügbar mit seriellen BiSS Safety und Siemens DRIVE-CLiQ Interfaces**

Systemeigenschaften

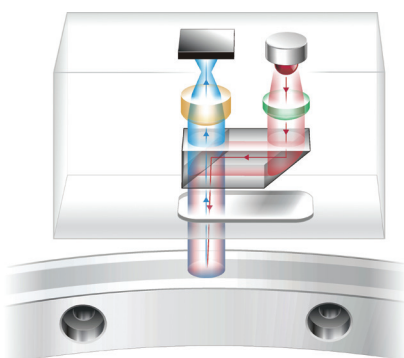
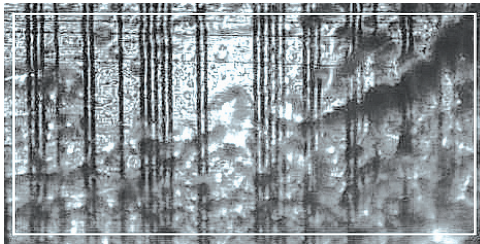
Einzigartiges einspuriges, absolutes optisches Maßband

- Die Absolutposition wird sofort beim Einschalten festgestellt
- Keine Batterien erforderlich
- Viel höhere Toleranz gegenüber Gierwinkelabweichungen als Mehrspur-Systeme
- Beste Regelgüte durch feinste optische Teilungsperiode
- Direkt auf robusten Konstruktionswerkstoffen aufgebrachte hochgenaue Teilungsperioden für hervorragende Messleistung und Zuverlässigkeit



Hohe Verschmutzungstoleranz

- Durch neueste Optiken und integriertem Surplus-Code kann das RESOLUTE Messsystem selbst verschmutzte Maßverkörperungen lesen
- Die Absolutposition kann in allen drei aufgezeigten Fällen bestimmt werden: sauberes Maßband (links), Verschmutzung durch Fett (unten links), Partikelverschmutzung (unten)



Einzigartige Erkennungsmethode

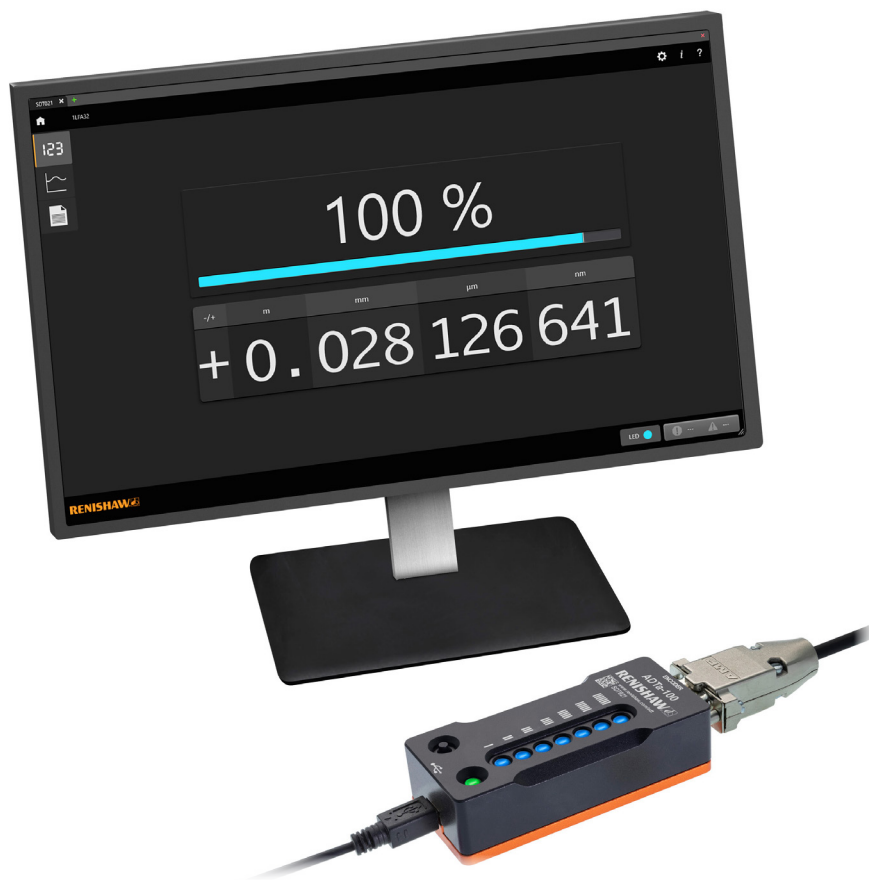
- Der Abtastkopf verhält sich wie eine extrem schnelle CCD-Kamera und fotografiert das codierte Maßband
- Zur Bestimmung der Absolutposition werden die Fotos über einen Hochgeschwindigkeits-Signalprozessor (DSP) analysiert
- Ein eingebauter Algorithmus zur Überprüfung der Position überwacht permanent die Berechnungen für eine optimale Sicherheit und Zuverlässigkeit
- Filteroptiken und Erkennungsalgorithmen wurden konzipiert, um geringes Rauschen (Jitter < 10 nm RMS) und einen geringen zyklischen Fehler (SDE ± 40 nm) zu erzielen

Optionales Advanced Diagnostic Tool

Das RESOLUTE Messsystem ist mit dem Advanced Diagnostic Tool ADTa-100¹ und der Software ADT View kompatibel. Dadurch erhalten Sie umfassende Echtzeit-Daten vom Abtastkopf, die eine optimale Installation des Messsystems und sofortige Fehlererkennung ermöglichen.



Die intuitive Bedieneroberfläche bietet:



- Digitalanzeige der Geberposition und Signalstärke
- Grafische Darstellung der Signalstärke über den gesamten Verfahrensweg
- Informationen zur Systemkonfiguration



¹ ADTa-100 kompatible Abtastköpfe sind mit dem Symbol **ADT** gekennzeichnet

Kompatible lineare Maßverkörperungen

	RTLA30-S¹	RTLA30 (mit FASTRACK™ Trägersystem)
	Selbstklebend installiertes Edelstahlmaßband	Edelstahlmaßband und selbstklebendes Trägersystem
		
Form (Höhe x Breite)	0,4 mm x 8 mm, einschließlich Klebeband	RTLA30 Maßband: 0,2 mm x 8 mm FASTRACK Trägersystem: 0,4 mm x 18 mm, einschließlich Klebeband
Genauigkeit (bei 20 °C)	±5 µm/m	±5 µm/m
Maximale Länge²	21 m	RTLA30 Längen bis zu 21 m FASTRACK Trägersystem – Längen bis zu 25 m
Thermischer Ausdehnungskoeffizient (bei 20 °C)	10,1 ±0,2 µm/m/°C	10,1 ±0,2 µm/m/°C



	RELA30	RSLA30
	Selbstklebend installierter ZeroMet™-Maßstab mit minimaler thermischer Ausdehnung	Selbstklebend installierter Edelstahlmaßstab
		
Form (Höhe x Breite)	1,5 mm x 14,9 mm	1,6 mm x 14,9 mm
Genauigkeit (bei 20 °C)	Bis zu 1 m: ±1 µm 1 m bis 1,5 m: ±1 µm/m	Bis zu 1 m: ±1,5 µm 1 m bis 2 m: ±2,25 µm 2 m bis 3 m: ±3 µm 3 m bis 5 m: ±4 µm
Maximale Länge²	1,5 m	5 m
Thermischer Ausdehnungskoeffizient (bei 20 °C)	0,75 ±0,35 µm/m/°C	10,1 ±0,2 µm/m/°C

¹ Für RTLA30-S Achsenlängen > 2 m wird das FASTRACK Trägersystem mit RTLA30 empfohlen.

² Die maximale Länge einer Maßverkörperung für bestimmte serielle Schnittstellen und Auflösungen kann begrenzt sein; nähere Einzelheiten finden Sie unter 'Wegmesssystem' auf Seite 6.

Weitere Informationen zu linearen Maßverkörperungen entnehmen Sie bitte dem jeweiligen Datenblatt, das unter www.renishaw.de/resolutedownloads heruntergeladen werden kann.

Kompatible rotative Maßverkörperungen

	RESA30 303/304 Edelstahlmessring	REXA30 Hochgenauer 303/304 Edelstahlmessring
		
Genauigkeit (bei 20 °C)	±1,9 Winkelsekunde (typische installierte Genauigkeit für Ring mit 550 mm Durchmesser) ¹	±1 Winkelsekunde ² (installierte Gesamtgenauigkeit für Ringdurchmesser ≥ 100 mm)
Ringdurchmesser	52 mm bis 550 mm	52 mm bis 417 mm
Thermischer Ausdehnungskoeffizient (bei 20 °C)	15,5 ±0,5 µm/m/°C	15,5 ±0,5 µm/m/°C

¹ „Typische“ Installationen sind das Ergebnis von Teilungsgenauigkeit und Installationsfehlern, die sich bis zu einem gewissen Grad gegenseitig aufheben.

² Genauigkeit bei Verwendung von zwei RESOLUTE Abtastköpfen. Angaben zur Genauigkeit von Ringdurchmessern < 100 mm finden Sie im Datenblatt *REXA hochgenaues absolutes Winkelmeßsystem* (Renishaw-Artikel-Nr. L-9517-9406).

Weitere Informationen zu rotativen Maßverkörperungen entnehmen Sie bitte dem jeweiligen Datenblatt, das unter www.renishaw.de/resolutedownloads heruntergeladen werden kann.

Wegmesssystem

Längen und Geschwindigkeit der Maßverkörperungen

Die maximale Länge einer Maßverkörperung ergibt sich aus der Art des seriellen Interfaces, Auflösung des Abtastkopfes und Anzahl der Positionsbits.

Die Tabelle zeigt die maximale Länge und Geschwindigkeit der Maßverkörperungen für jedes System:

Serielle Interfaces	Positionsbits	Auflösung		Max. Lesegeschwindigkeit
		1 nm	50 nm	
BiSS Safety	28-Bit	-	13,42 m	100 m/s
	36-Bit	21 m	-	
Siemens DRIVE-CLiQ	28-Bit	-	13,42 m	100 m/s
	34-Bit	17,18 m	-	

Winkelmesssystem

Auflösung

RESOLUTE Messsysteme sind je nach verwendetem seriellen Interface in verschiedenen Auflösungen erhältlich.

Alle Ringgrößen sind für alle seriellen Interfaces und Auflösungen verfügbar.

Serielle Interfaces	Auflösung	Impulse pro Umdrehung	Winkelsekunde
BiSS Safety	32-Bit	4.294.967.296	≈ 0,0003
Siemens DRIVE-CLiQ	26-Bit	67.108.864	≈ 0,019
	29-Bit	536.870.912	≈ 0,0024

HINWEIS: Die 32-Bit Auflösung liegt unterhalb des Grunddrauschens der RESOLUTE Messsysteme.

Genauigkeit

Die nachstehende Tabelle zeigt die typische installierte Genauigkeit für RESOLUTE Abtastköpfe mit RESA30 Messringen des Standarddurchmessers.

RESA30 Durchmesser (mm)	Typische installierte Genauigkeit ¹ (Winkelsekunde)	RESA30 Durchmesser (mm)	Typische installierte Genauigkeit ¹ (Winkelsekunde)
52	±12,7	200	±4,3
57	±11,8	206	±4,2
75	±9,5	209	±4,2
100	±7,5	229	±3,9
101	±7,5	255	±3,6
103	±7,4	280	±3,4
104	±7,3	300	±3,1
115	±6,8	330	±2,9
124	±6,3	350	±2,8
150	±5,5	413	±2,4
165	±7,0	417	±2,4
172	±5,0	489	±2,1
183	±4,7	550	±1,9

Angaben zur REXA30 Genauigkeit finden Sie im Datenblatt *REXA30 hochgenaues absolutes Winkelmesssystem* (Renishaw-Artikel-Nr. L-9517-9406).


Geschwindigkeit

Die maximale Geschwindigkeit des RESOLUTE FS Messsystems richtet sich nach der Montageoption und Art der Maßverkörperung.

Weitere Informationen entnehmen Sie bitte dem *Installations- und Sicherheitshandbuch zum RESOLUTE™ FS Messsystem mit BiSS Safety Protokoll* (Renishaw Art.-Nr. M-9755-9110) oder dem *Installations- und Sicherheitshandbuch zum RESOLUTE™ FS Messsystem mit Siemens DRIVE-CLiQ Protokoll* (Renishaw Art.-Nr. M-9796-9350). Diese Dokumente sind auf unserer Website www.renishaw.de/fsencoders erhältlich.

¹ „Typische“ Installationen sind das Ergebnis von Teilungsgenauigkeit und Installationsfehlern, die sich bis zu einem gewissen Grad gegenseitig aufheben.

Allgemeine Spezifikationen

		BiSS Safety	Siemens DRIVE-CLiQ
Spannungsversorgung		5 V ±10 %, maximal 1,25 W (250 mA bei 5 V) ¹ Restwelligkeit: < 200 mVss bei Frequenzen bis max. 500 kHz	Spannung und Stromaufnahme max. 4,3 W Spannungsversorgung von 24 V erfolgt über das DRIVE-CLiQ Netz Interface Überspannungsschutz -36 V bis +36 V
Temperatur	Lagerung Installation Betrieb	-20 °C bis 80 °C +20 °C ±5 °C 0 °C bis +80 °C	-20 °C bis 70 °C +20 °C ±5 °C 0 °C bis +80 °C (Abtastkopf) 0 °C bis +55 °C (Interface)
Luftfeuchtigkeit		95 % relative Luftfeuchtigkeit (nicht kondensierend) nach IEC 60068-2-78	
Schutzart		IP64	IP64 (Abtastkopf) IP67 (Interface)
Schutzart		Schutzklasse III Verschmutzungsgrad II Höhe 2000 m	
Beschleunigung	Betrieb	500 m/s ² , 3 Achsen (nur Abtastkopf)	
Maximale Beschleunigung der Maßverkörperung im Verhältnis zum Abtastkopf ²		2000 m/s ²	
Vibration	Betrieb	300 m/s ² , 55 Hz bis 2000 Hz, 3 Achsen	300 m/s ² , 55 Hz bis 2000 Hz, 3 Achsen (Abtastkopf) 100 m/s ² , 55 Hz bis 2000 Hz, 3 Achsen (Interface)
Schock	Nicht im Betrieb	1000 m/s ² , 6 ms, ½ Sinus, 3 Achsen	500 m/s ² , 11 ms, ½ Sinus, 3 Achsen
Masse	Abtastkopf Abtastkopfkabel Interface	18 g 32 g/m -	18 g 32 g/m 218 g
EMV-Konformität		IEC 61800-5-2 Anhang E	
Abtastkopfkabel		7 Adern, Kupfer verzinkt und wärme-behandelt, 0,08 mm ² Einfach geschirmt, Außendurchmesser 4,7 ±0,2 mm Dyn. Beanspruchung > 40 × 10 ⁶ Zyklen bei einem Biegeradius von 20 mm UL-anerkannte Komponente 	
Maximale Länge des Abtastkopfkabels		10 m	10 m (zur Steuerung oder zum Interface) (weitere Informationen zur maximalen Kabellänge zwischen Interface und Steuerung finden Sie in der Siemens DRIVE-CLiQ Spezifikation)

ACHTUNG: Das RESOLUTE Messsystem wurde gemäß den Anforderungen von IEC 61800-5-2: Anhang E entwickelt, muss jedoch zur Erreichung der EMV-Konformität vorschriftsmäßig integriert werden. Besondere Aufmerksamkeit muss auf die elektrische Schirmung gelegt werden.

¹ Die Stromaufnahme bezieht sich auf RESOLUTE BiSS Safety Systeme mit Abschlusswiderstand. BiSS Safety Messsysteme müssen durch eine 5 V DC Spannungsquelle gemäß den Bestimmungen IEC 60950-1 für PELV-Stromkreise versorgt werden.

² Dieser Wert gilt für die geringste Taktfrequenz. Bei schnelleren Taktraten kann die maximale Maßbandbeschleunigung im Verhältnis zum Abtastkopf höher sein. Für nähere Informationen wenden Sie sich bitte an Ihre Renishaw-Niederlassung.

Kategorien von Sicherheitsfunktionen

RESOLUTE FS Messsysteme mit BiSS Safety und Siemens DRIVE-CLIQ Schnittstelle liefern sichere Positionsdaten zur Unterstützung der folgenden Kategorien von Sicherheitsfunktionen nach IEC 61800-5-2:2016:

- Sicherer Stopp 1 (Safe stop, SS1) und Sicherer Stopp 2 (SS2)
- Sicherer Betriebshalt (Safe operating stop, SOS)
- Sicher begrenzte Beschleunigung (Safe limited acceleration, SLA) $\leq 500 \text{ m/s}^2$
- Sicherer Beschleunigungsbereich (Safe acceleration range, SAR) $\leq 500 \text{ m/s}^2$
- Sicher begrenzte Geschwindigkeit (Safe limited speed, SLS) ¹ $\leq 100 \text{ m/s}$
- Sicherer Geschwindigkeitsbereich (Safe speed range, SSR) ¹ $\leq 100 \text{ m/s}$
- Sicher begrenzte Position (Safely limited position, SLP)
- Sicher begrenztes Schrittmaß (Safely limited increment, SLI)
- Sichere Bewegungsrichtung (Safe direction, SDI)
- Sichere Geschwindigkeitsüberwachung (Safe speed Monitor, SSM) ¹ $\leq 100 \text{ m/s}$

Das System muss entsprechend den Anweisungen, die in der Installationsanleitung beschrieben sind, installiert und betrieben werden. Bei Nichtbefolgung der Gebrauchsanweisungen und Nichtbeachtung der Einsatzgrenzen werden PLd und/oder SIL2 möglicherweise nicht erreicht und die Zertifizierung der Funktionalen Sicherheit verliert ihre Gültigkeit.

HINWEIS: Informationen zur maximal zulässigen Geschwindigkeit für die verschiedenen Ringdurchmesser finden Sie in den jeweiligen Installationsanleitungen. Diese sind erhältlich unter www.renishaw.de/fsencoders.

¹ Weitere Einzelheiten entnehmen Sie bitte dem *Installations- und Sicherheitshandbuch zum RESOLUTE™ FS Messsystem mit BiSS Safety Protokoll* (Renishaw Art.-Nr. M-9755-9110) oder dem *Installations- und Sicherheitshandbuch zum RESOLUTE™ FS Messsystem mit Siemens DRIVE-CLiQ Protokoll* (Renishaw Art.-Nr. M-9796-9350). Diese Dokumente sind auf unserer Website www.renishaw.de/fsencoders erhältlich.

Datendeklaration zur Funktionalen Sicherheit

IEC 61508 Sicherheitsdaten

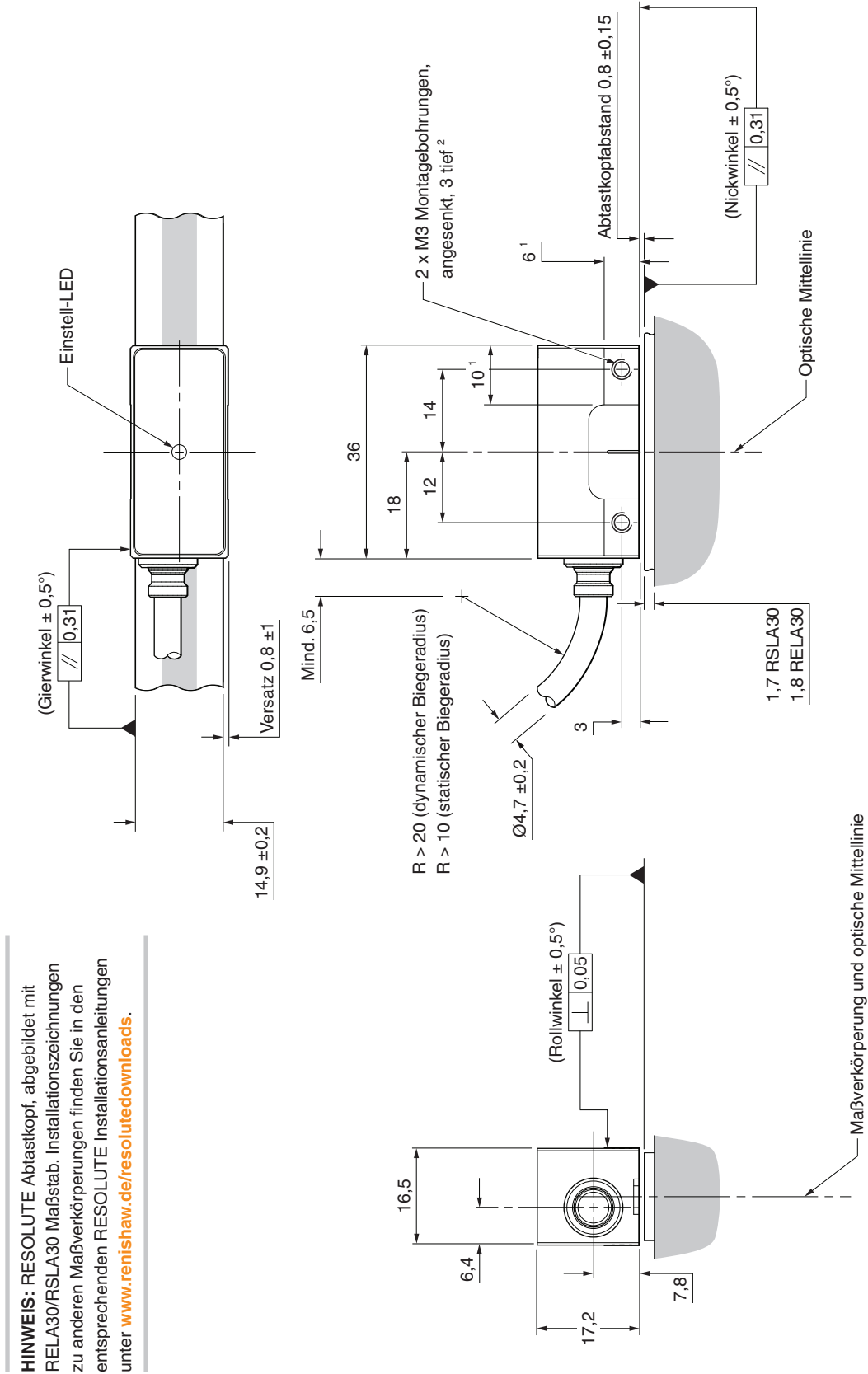
	RESOLUTE™ FS Messsystem mit BiSS® Safety Protokoll	RESOLUTE™ FS Messsystem mit Siemens DRIVE-CLiQ Protokoll	
		Systeme mit einem Abtastkopf	Systeme mit zwei Abtastköpfen
Sicherheits-Integritätslevel	2		
Zufällige Hardwareausfälle (pro Stunde)	$\lambda_s = 5,94 \times 10^{-7}$ $\lambda_D = 8,80 \times 10^{-7}$ $\lambda_{DD} = 7,92 \times 10^{-7}$ $\lambda_{DU} = 8,80 \times 10^{-8}$	$\lambda_s = 6,86 \times 10^{-7}$ $\lambda_D = 1,07 \times 10^{-6}$ $\lambda_{DD} = 9,64 \times 10^{-7}$ $\lambda_{DU} = 1,07 \times 10^{-7}$	$\lambda_s = 1,26 \times 10^{-6}$ $\lambda_D = 1,95 \times 10^{-6}$ $\lambda_{DD} = 1,76 \times 10^{-6}$ $\lambda_{DU} = 1,96 \times 10^{-7}$
PFD _{avg} (durchschn. Ausfallwahrscheinlichkeit)	Nicht zutreffend wegen Betriebsart mit kontinuierlicher Anforderungsrate		
PFH (Ausfallwahrscheinlichkeit pro Stunde)	$\lambda_{DU} = 8,80 \times 10^{-8}$	$\lambda_{DU} = 1,07 \times 10^{-7}$	$\lambda_{DU} = 1,95 \times 10^{-7}$
Strukturelle Einschränkungen	Typ B HFT = 0 SFF = 94 %		
Einhaltung der Sicherheitsintegrität der Hardware	Route 1H		
Einhaltung der systematischen Sicherheitsintegrität	Route 1S		
Systematische Eignung	SC2		
Betriebsart	Fortlaufend		
Proof-Test-Intervall	Nicht erforderlich für Betriebsart mit kontinuierlicher Anforderungsrate		

ISO 13849 Sicherheitsdaten

	RESOLUTE™ FS Messsystem mit BiSS® Safety Protokoll	RESOLUTE™ FS Messsystem mit Siemens DRIVE-CLiQ Protokoll	
		Systeme mit einem Abtastkopf	Systeme mit zwei Abtastköpfen
MTTF _D (Mittlere Lebensdauer in Jahren)	130	106	58
Diagnosedeckungsgrad	Mittel (90 %)		
Kategorie	3		
Performance-Level	d		
Lebensdauer/Austauschlimits	20 Jahre		

Installationszeichnung für RESOLUTE FS Abtastköpfe

Abmessungen und Toleranzen in mm



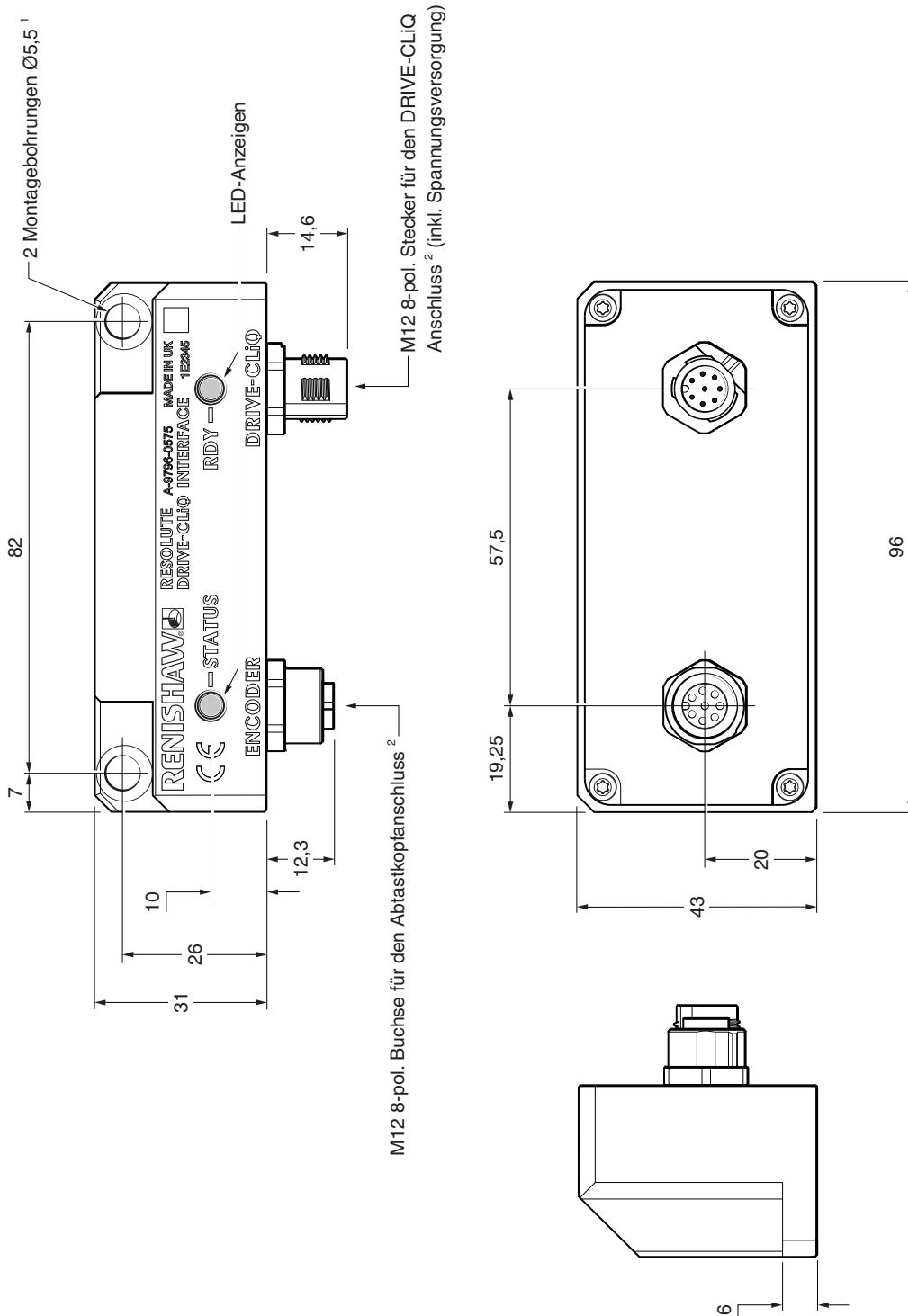
¹ Größe der Montageflächen.
² Die empfohlene Einschraubtiefe beträgt mind. 6 mm (9 mm einschließlich Ansenkung) und das empfohlene Anzugsmoment 0,9 Nm bis 1,1 Nm.

Zeichnung des Siemens DRIVE-CLiQ Interface

Abmessungen und Toleranzen in mm



Eingang für einen Abtastkopf (A-9796-0575)



¹ ISO 4762-M5. Die empfohlene Einschraubtiefe beträgt ≥ 5 mm. Das empfohlene Anzugsmoment beträgt 4 Nm.

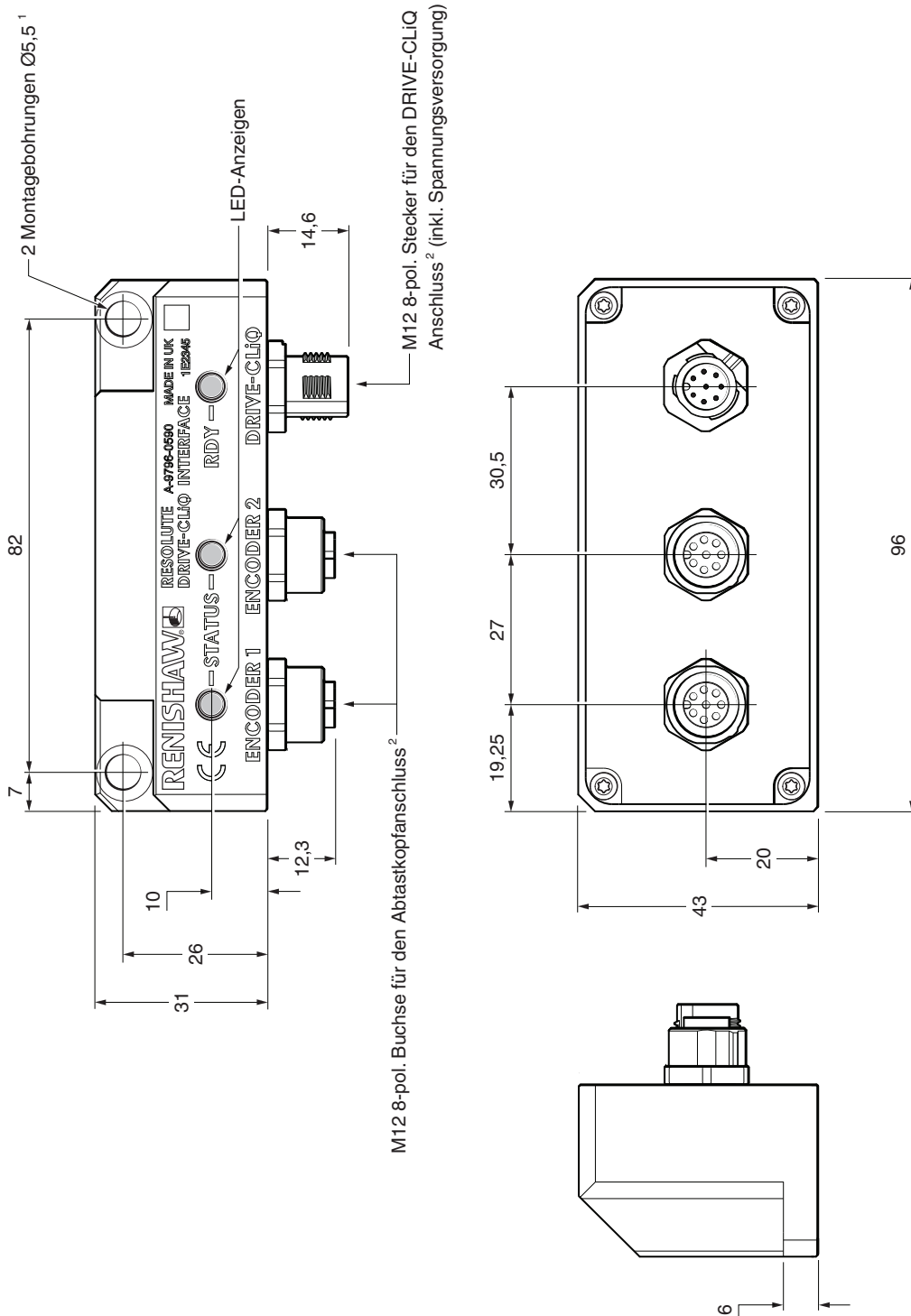
² Maximales Anzugsmoment 4 Nm.

Zeichnung des Siemens DRIVE-CLiQ Interface

Abmessungen und Toleranzen in mm



Eingang für zwei Abtastköpfe (A-9796-0590)



¹ ISO 4762-M5. Die empfohlene Einschraubtiefe beträgt ≥ 5 mm. Das empfohlene Anzugsmoment beträgt 4 Nm.

² Maximales Anzugsmoment 4 Nm.

Artikelnummern für RESOLUTE BiSS Safety Abtastköpfe

Lineare Abtastköpfe

S L 36B B S 001 C 30 A

Modell

S = RESOLUTE Funktionale Sicherheit

Maßverkörperung

L = Linear

Seriell Interface

28B = BiSS 28 Bit (für 50 nm Auflösung) ¹

36B = BiSS 36 Bit (für 1 nm Auflösung) ¹

Mechanische Option

B = Standard-Kabelausgang

R = Seitlicher Kabelausgang

Option Signalstärke

T = RTLA30 / RTLA30-S Maßbänder

S = RSLA30 Maßstab

E = RELA30 Maßstab

Auflösung

001 = 1 nm (für 36B seriell Interface) ¹

050 = 1 nm (für 28B seriell Interface) ¹

Option Maßbandcode

B = RTLA30 / RTLA30-S (20 mm bis 10 m Maßbandlänge)

C = RSLA30 (20 mm bis 5 m Maßstablänge) / RELA30 (> 1,13 m bis 1,5 m Maßstablänge)

D = RELA30 (20 mm bis 1,13 m Maßstablänge)

E = RTLA30 / RTLA30-S (> 10 m bis 21 m Maßbandlänge) ²

Kabellänge

02 = 0,2 Meter

15 = 1,5 Meter

90 = 9,0 Meter

05 = 0,5 Meter

30 = 3,0 Meter

99 = 10,0 Meter

10 = 1,0 Meter

50 = 5,0 Meter

Kabelvorbereitung

A = 9-pol. SUB D-Stecker

S = M12 (geschützt) Anschlussstecker

Die gültigen Systemkonfigurationen (Abtastköpfe und Maßverkörperung) können unter www.renishaw.de/epc überprüft werden.

¹ Für lineare BiSS Safety Anwendungen müssen „serielles Interface“ und „Auflösung“ zusammenpassen.

- 28B für 50 nm Auflösung.
- 36B für 1 nm Auflösung.

Andere Kombinationen sind ungültig.

² Die maximale Länge einer Maßverkörperung für bestimmte serielle Schnittstellen und Auflösungen kann begrenzt sein; nähere Einzelheiten finden Sie unter 'Wegmesssystem' auf Seite 6.

Artikelnummern für RESOLUTE BiSS Safety Abtastköpfe

Rotative Abtastköpfe

S A 32B B A 052 B 30 A

Modell _____

S = RESOLUTE Funktionale Sicherheit

Maßverkörperung _____

A = Winkelmesssystem

Serielles Interface _____

32B = BiSS 32-Bit

Mechanische Option _____

B = Standard-Kabelausgang

R = Seitlicher Kabelausgang

Option Signalstärke _____

A = Standard

Ringdurchmesser _____

052 = 52 mm	150 = 150 mm	280 = 280 mm (nur RESA30)
057 = 57 mm	165 = 165 mm	300 = 300 mm
075 = 75 mm	172 = 172 mm	330 = 330 mm (nur RESA30)
100 = 100 mm	183 = 183 mm	350 = 350 mm
101 = 101 mm (nur RESA30)	200 = 200 mm	413 = 413 mm (nur RESA30)
103 = 103 mm	206 = 206 mm	417 = 417 mm
104 = 104 mm	209 = 209 mm	489 = 489 mm (nur RESA30)
115 = 115 mm	229 = 229 mm	550 = 550 mm (nur RESA30)
124 = 124 mm (nur RESA30)	255 = 255 mm	

Option Maßbandcode _____

B = Standard-Maßbandcode

Kabellänge _____

02 = 0,2 Meter	15 = 1,5 Meter	90 = 9,0 Meter
05 = 0,5 Meter	30 = 3,0 Meter	99 = 10,0 Meter
10 = 1,0 Meter	50 = 5,0 Meter	

Kabelvorbereitung _____

A = 9-pol. SUB D-Stecker

S = M12 (geschützt) Anschlussstecker

Die gültigen Systemkonfigurationen (Abtastköpfe und Maßverkörperung) können unter www.renishaw.de/epc überprüft werden.

Artikelnummern für RESOLUTE FS Siemens DRIVE-CLiQ Abtastköpfe

Lineare Abtastköpfe

S L 34D B S 001 C 30 S

Modell

S = RESOLUTE Funktionale Sicherheit

Maßverkörperung

L = Linear

Seriell Interface

28D = Siemens DRIVE-CLiQ 28 Bit (für 50 nm Auflösung) ¹

34D = Siemens DRIVE-CLiQ 34 Bit (für 1 nm Auflösung) ¹

Mechanische Option

B = Standard-Kabelausgang

R = Seitlicher Kabelausgang

Option Signalstärke

T = RTLA30 / RTLA30-S Maßbänder

S = RSLA30 Maßstab

E = RELA30 Maßstab

Auflösung

001 = 1 nm (für 34D seriell Interface)

050 = 50 nm (für 28D seriell Interface)

Option Maßbandcode

B = RTLA30 / RTLA30-S (20 mm bis 10 m Maßbandlänge)

C = RSLA30 (20 mm bis 5 m Maßstablänge) / RELA30 (> 1,13 m bis 1,5 m Maßstablänge)

D = RELA30 (20 mm bis 1,13 m Maßstablänge)

E = RTLA30 / RTLA30-S (> 10 m bis 21 m Maßbandlänge) ²

Kabellänge

02 = 0,2 Meter

15 = 1,5 Meter

90 = 9,0 Meter

05 = 0,5 Meter

30 = 3,0 Meter

99 = 10,0 Meter

10 = 1,0 Meter

50 = 5,0 Meter

Kabelvorbereitung

S = M12 (geschützt) Anschlussstecker

F = ohne Stecker (offenes Kabelende)

Die gültigen Systemkonfigurationen (Abtastköpfe und Maßverkörperung) können unter www.renishaw.de/epc überprüft werden.

¹ Für lineare Siemens DRIVE-CLiQ Safety Anwendungen müssen „serielles Interface“ und „Auflösung“ zusammenpassen.

- 28D für 50 nm Auflösung.
- 34D für 1 nm Auflösung.

Andere Kombinationen sind ungültig.

² Die maximale Länge einer Maßverkörperung für bestimmte serielle Schnittstellen und Auflösungen kann begrenzt sein; nähere Einzelheiten finden Sie unter 'Wegmesssystem' auf Seite 6.

Artikelnummern für RESOLUTE FS Siemens DRIVE-CLiQ Abtastköpfe

Rotative Abtastköpfe

S A 29D B A 052 B 30 S

Modell

S = RESOLUTE Funktionale Sicherheit

Maßverkörperung

A = Winkelmesssystem

Seriell Interface

26D = Siemens DRIVE-CLiQ 26-Bit

29D = Siemens DRIVE-CLiQ 29-Bit

Mechanische Option

B = Standard-Kabelausgang

R = Seitlicher Kabelausgang

Option Signalstärke

A = Standard

Ringdurchmesser

052 = 52 mm	150 = 150 mm	280 = 280 mm (nur RESA30)
057 = 57 mm	165 = 165 mm	300 = 300 mm
075 = 75 mm	172 = 172 mm	330 = 330 mm (nur RESA30)
100 = 100 mm	183 = 183 mm	350 = 350 mm
101 = 101 mm (nur RESA30)	200 = 200 mm	413 = 413 mm (nur RESA30)
103 = 103 mm	206 = 206 mm	417 = 417 mm
104 = 104 mm	209 = 209 mm	489 = 489 mm (nur RESA30)
115 = 115 mm	229 = 229 mm	550 = 550 mm (nur RESA30)
124 = 124 mm (nur RESA30)	255 = 255 mm	

Option Maßbandcode

B = Standard-Maßbandcode

Kabellänge

02 = 0,2 Meter	15 = 1,5 Meter	90 = 9,0 Meter
05 = 0,5 Meter	30 = 3,0 Meter	99 = 10,0 Meter
10 = 1,0 Meter	50 = 5,0 Meter	

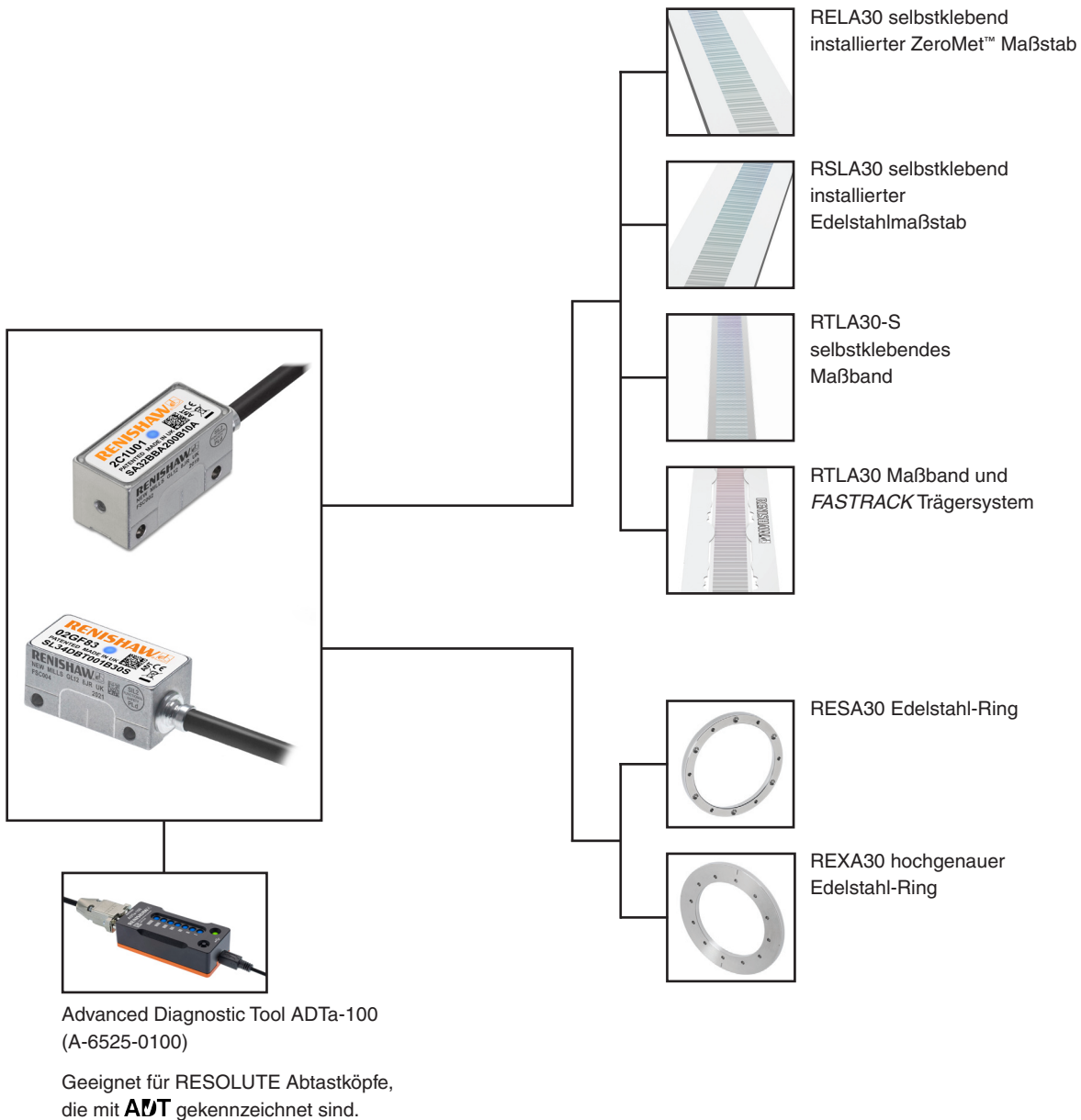
Kabelvorbereitung

S = M12 (geschützt) Anschlussstecker

F = ohne Stecker (offenes Kabelende)

Die gültigen Systemkonfigurationen (Abtastköpfe und Maßverkörperung) können unter www.renishaw.de/epc überprüft werden.

Mit RESOLUTE FS Baureihe kompatible Produkte



Informationen zur Installation entnehmen Sie bitte dem *Installations- und Sicherheitshandbuch zum RESOLUTE™ FS Messsystem mit BiSS Safety Protokoll* (Renishaw Art.-Nr. M-9755-9110) oder dem *Installations- und Sicherheitshandbuch zum RESOLUTE™ FS Messsystem mit Siemens DRIVE-CLiQ Protokoll* (Renishaw Art.-Nr. M-9796-9350). Diese Dokumente sind auf unserer Website www.renishaw.de/fsencoders erhältlich.

Weitere Informationen zum ADTa-100 und der Maßverkörperung entnehmen Sie bitte den jeweiligen Datenblättern und Installationshandbüchern, die unter www.renishaw.de/resolutedownloads heruntergeladen werden können.

www.renishaw.de/Renishaw-Weltweit



#renishaw

© 2016–2023 Renishaw plc. Alle Rechte vorbehalten. Dieses Dokument darf ohne die vorherige schriftliche Genehmigung von Renishaw weder ganz noch teilweise kopiert oder reproduziert werden oder auf irgendeine Weise auf ein anderes Medium oder in eine andere Sprache übertragen werden.

RENISHAW® und das Symbol eines Messtasters sind eingetragene Marken der Renishaw plc. Renishaw Produktnamen, Bezeichnungen und die Marke „apply innovation“ sind Warenzeichen der Renishaw plc oder deren Tochterunternehmen. BISS® ist eine eingetragene Marke der iC-Haus GmbH. DRIVE-CLIQ ist eine eingetragene Handelsmarke von Siemens. Andere Markennamen, Produkt- oder Unternehmensnamen sind Marken des jeweiligen Eigentümers.

ZWAR HABEN WIR UNS NACH KRÄFTEN BEMÜHT, FÜR DIE RICHTIGKEIT DIESES DOKUMENTS BEI VERÖFFENTLICHUNG ZU SORGEN, SÄMTLICHE GEWÄHRLEISTUNGEN, ZUSICHERUNGEN, ERKLÄRUNGEN UND HAFTUNG WERDEN JEDOCH UNGEACHTET IHRER ENTSTEHUNG IM GESETZLICH ZULÄSSIGEN UMFANG AUSGESCHLOSSEN. RENISHAW BEHÄLT SICH DAS RECHT VOR, ÄNDERUNGEN AN DIESEM DOKUMENT UND AN DER HIERIN BESCHRIEBENEN AUSRÜSTUNG UND/ODER SOFTWARE UND AN DEN HIERIN BESCHRIEBENEN SPEZIFIKATIONEN VORZUNEHMEN, OHNE DERARTIGE ÄNDERUNGEN IM VORAUS ANKÜNDIGEN ZU MÜSSEN. Renishaw plc. Eingetragen in England und Wales. Nummer im Gesellschaftsregister: 1106260. Eingetragener Firmensitz: New Mills, Wotton-under-Edge, Glos, GL12 8JF, Großbritannien.

Aus Gründen der besseren Lesbarkeit wird bei Personenbezeichnungen und personenbezogenen Hauptwörtern in diesem Dokument die männliche Form verwendet. Entsprechende Begriffe gelten im Sinne der Gleichbehandlung grundsätzlich für alle Geschlechter. Die verkürzte Sprachform hat nur redaktionelle Gründe und beinhaltet keine Wertung.

Renishaw GmbH

T +49 (0)7127 9810

E germany@renishaw.com

Renishaw (Austria) GmbH

T +43 2236 379790

E austria@renishaw.com

Renishaw (Switzerland) AG

T +41 55 415 50 60

E switzerland@renishaw.com

Artikel-Nr.: L-9518-0021-01-B

Veröffentlicht: 04.2024